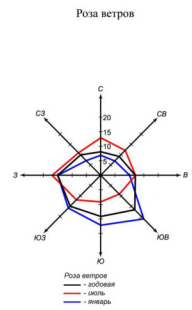
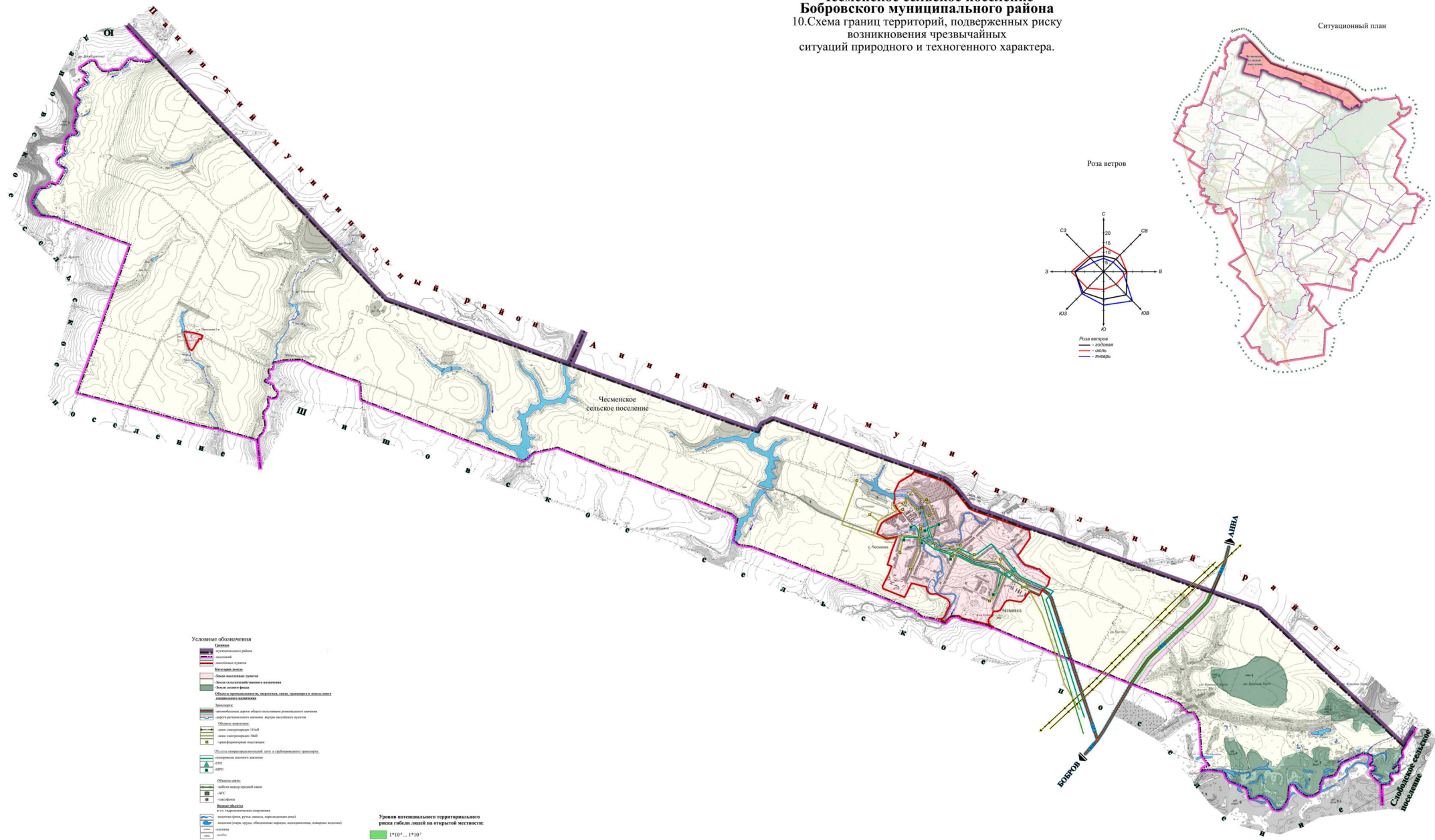


**Чесменское сельское поселение
Бобровского муниципального района**
10. Схема границ территорий, подверженных риску
возникновения чрезвычайных
ситуаций природного и техногенного характера.



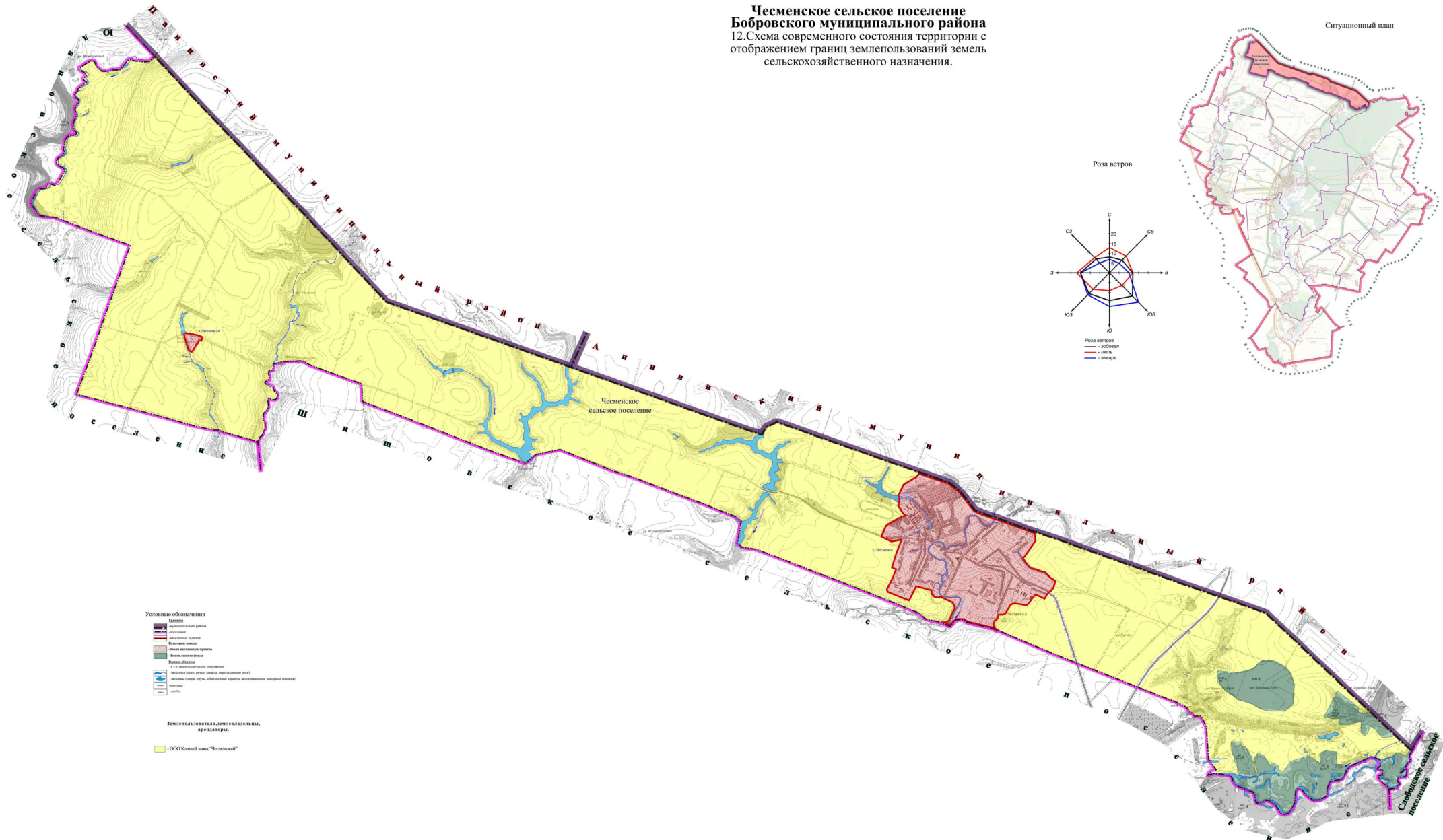
- Условные обозначения**
- Территориальный район
 - Муниципальный район
 - Границы территории
 - Водосборный бассейн
 - Зоны повышенного риска
 - Зоны среднего риска
 - Объекты природного характера, территории, леса, территории и жилые зоны с повышенным риском
 - Территории:
 - территории, подверженные риску возникновения чрезвычайных ситуаций природного и техногенного характера
 - территории, подверженные риску возникновения чрезвычайных ситуаций природного и техногенного характера
 - территории, подверженные риску возникновения чрезвычайных ситуаций природного и техногенного характера
 - Объекты природного характера:
 - объекты природного характера (1:1000)
 - объекты природного характера (1:500)
 - объекты природного характера (1:200)
 - Объекты техногенного характера:
 - объекты техногенного характера (1:1000)
 - объекты техногенного характера (1:500)
 - объекты техногенного характера (1:200)
 - Объекты культурного наследия:
 - объекты культурного наследия (1:1000)
 - объекты культурного наследия (1:500)
 - объекты культурного наследия (1:200)
 - Объекты культурного наследия:
 - объекты культурного наследия (1:1000)
 - объекты культурного наследия (1:500)
 - объекты культурного наследия (1:200)
 - Объекты культурного наследия:
 - объекты культурного наследия (1:1000)
 - объекты культурного наследия (1:500)
 - объекты культурного наследия (1:200)
 - Объекты культурного наследия:
 - объекты культурного наследия (1:1000)
 - объекты культурного наследия (1:500)
 - объекты культурного наследия (1:200)

**Уровни потенциального территориального
риска гибели людей на открытой местности:**

- $1 \cdot 10^4 \dots 1 \cdot 10^7$
- $1 \cdot 10^2 \dots 1 \cdot 10^4$

Муниципальный интервал №15 от 28.11.2008 г.	
Чесменское сельское поселение Бобровского муниципального района	
Проект генерального плана	Этап: Лист: Дата:
Составитель: [Имя]	Проверил: [Имя]
Содержит информацию о территории, подлежащей изъятию для государственных нужд Российской Федерации в соответствии с законодательством Российской Федерации	

**Чесменское сельское поселение
Бобровского муниципального района**
12. Схема современного состояния территории с
отображением границ землепользований земель
сельскохозяйственного назначения.



- Условные обозначения**
- Границы:**
 - Муниципальный район
 - Сельское поселение
 - Муниципальное образование
 - Земли населенных пунктов
 - Земли сельскохозяйственного назначения
 - Земли лесного фонда
 - Земли водного фонда
 - Водные объекты:**
 - А.С. гидрологическая сеть
 - используемые реки, ручьи, водохранилища, каналы
 - используемые озера, пруды, искусственные водоемы, водохранилища, водоемы
 - используемые каналы
 - используемые каналы
 - Земельно-хозяйственные, земельными, артели:**
 - ООО Котельный "Чесменский"

Муниципальный интервал №15 от 28.11.2008 г.	
Чесменское сельское поселение Бобровского муниципального района	
Проект генерального плана	Этап: Лист: Листа:
Исполнитель:	Составитель:
Проверенный:	Утвержденный:
Дата:	Дата: