



ДЕПАРТАМЕНТ
АРХИТЕКТУРЫ И ГРАДОСТРОИТЕЛЬСТВА
ВОРОНЕЖСКОЙ ОБЛАСТИ

П Р И К А З

№ _____

г. Воронеж

**О внесении изменений в правила землепользования и застройки
Чесменского сельского поселения Бобровского муниципального
района Воронежской области**

В соответствии с Градостроительным кодексом Российской Федерации, Законами Воронежской области от 07.07.2006 № 61-ОЗ «О регулировании градостроительной деятельности в Воронежской области», от 20.12.2018 № 173-ОЗ «О перераспределении полномочий по утверждению правил землепользования и застройки между органами местного самоуправления поселений Воронежской области, городского округа город Нововоронеж, Борисоглебского городского округа и исполнительными органами государственной власти Воронежской области», постановлением правительства Воронежской области от 31.12.2014 № 1240 «Об утверждении Положения о департаменте архитектуры и градостроительства Воронежской области», на основании приказа департамента и архитектуры Воронежской области от 11.02.2021 № 45-01-04/116 «О подготовке проектов о внесении изменений в правила землепользования и застройки поселений Аннинского, Бобровского, Бутурлиновского, Верхнемамонского, Верхнехавского, Воробьевского, Каширского, Лискинского, Новоусманского, Новохопёрского, Ольховатского, Павловского, Панинского, Поворинского, Подгоренского, Рамонского, Россошанского, Семилукского, Хохольского муниципальных районов Воронежской области», с учетом заключения о результатах

общественных обсуждений или публичных слушаний от
_____ № _____

п р и к а з ы в а ю:

1. Внести в приказ департамента архитектуры и градостроительства Воронежской области от 11.08.2020 № 45-01-04/615 «Об утверждении правил землепользования и застройки Чесменского сельского поселения Бобровского муниципального района Воронежской области» изменения, изложив правила землепользования и застройки Чесменского сельского поселения Бобровского муниципального района Воронежской области в редакции согласно приложению к настоящему приказу.

2. Контроль исполнения настоящего приказа возложить на заместителя руководителя департамента архитектуры и градостроительства Воронежской области – начальника отдела территориального планирования Беляеву С.М.

Руководитель департамента
архитектуры и градостроительства
Воронежской области

А.А. Еренков

Приложение
к приказу департамента
архитектуры и градостроительства
Воронежской области
от _____ № _____

«УТВЕРЖДЕНЫ
приказом департамента
архитектуры и градостроительства
Воронежской области
от 11.08.2020 № 45-01-04/615

**ПРАВИЛА ЗЕМЛЕПОЛЬЗОВАНИЯ И ЗАСТРОЙКИ
ЧЕСМЕНСКОГО СЕЛЬСКОГО ПОСЕЛЕНИЯ
БОБРОВСКОГО МУНИЦИПАЛЬНОГО РАЙОНА
ВОРОНЕЖСКОЙ ОБЛАСТИ**

**ЧАСТЬ I. ПОРЯДОК ПРИМЕНЕНИЯ ПРАВИЛ
ЗЕМЛЕПОЛЬЗОВАНИЯ И ЗАСТРОЙКИ И ВНЕСЕНИЯ В НИХ
ИЗМЕНЕНИЙ**

Раздел 1. Общие положения

**1. Предмет регулирования и цели подготовки Правил
землепользования и застройки Чесменского сельского поселения
Бобровского муниципального района Воронежской области**

1. Правила землепользования и застройки Чесменского сельского поселения Бобровского муниципального района Воронежской области (далее – Правила) являются документом градостроительного зонирования, который утверждается нормативным правовым актом департамента архитектуры и градостроительства Воронежской области и в котором устанавливаются территориальные зоны, градостроительные регламенты, порядок применения такого документа и порядок внесения в него изменений.

2. Правила разработаны в соответствии с Градостроительным кодексом Российской Федерации (далее – ГрК РФ), Земельным кодексом

Российской Федерации, Федеральным законом от 06.10.2003 № 131-ФЗ «Об общих принципах организации местного самоуправления в Российской Федерации», иными нормативными правовыми актами Российской Федерации, Воронежской области, муниципальными правовыми актами муниципального образования с учетом положений нормативных актов и документов, определяющих основные направления социально-экономического и градостроительного развития муниципального образования, а также сведений Единого государственного реестра недвижимости, сведений, документов и материалов, содержащихся в государственных информационных системах обеспечения градостроительной деятельности.

3. Правила разработаны в целях:

- создания условий для устойчивого развития территории муниципального образования, сохранения окружающей среды и объектов культурного наследия;
- создания условий для планировки территории муниципального образования;
- обеспечения прав и законных интересов физических и юридических лиц, в том числе правообладателей земельных участков и объектов капитального строительства;
- создания условий для привлечения инвестиций, в том числе путем предоставления возможности выбора наиболее эффективных видов разрешенного использования земельных участков и объектов капитального строительства.

2. Основные понятия, используемые в Правилах

В настоящих Правилах используются основные понятия, установленные законодательством Российской Федерации.

3. Сфера применения Правил

1. Действие настоящих Правил распространяется на всю территорию Чесменского сельского поселения Бобровского муниципального

района Воронежской области. Правила обязательны для соблюдения органами государственной власти, органами местного самоуправления, физическими и юридическими лицами, при осуществлении ими градостроительной деятельности на территории Чесменского сельского поселения Бобровского муниципального района Воронежской области.

2. Настоящие Правила применяются наряду с:

– техническими регламентами и иными обязательными требованиями, установленными в соответствии с законодательством в целях обеспечения безопасности жизни и здоровья людей, надежности и безопасности зданий, строений и сооружений, сохранения окружающей природной среды и объектов культурного наследия;

– региональными и местными нормативами градостроительного проектирования.

4. Содержание и порядок применения Правил

1. Правила включают в себя:

- 1) порядок их применения и внесения изменений в Правила;
- 2) карту градостроительного зонирования;
- 3) градостроительные регламенты.

Обязательным приложением к настоящим Правилам являются сведения о границах территориальных зон, которые должны содержать графическое описание местоположения границ территориальных зон, перечень координат характерных точек этих границ в системе координат, используемой для ведения Единого государственного реестра недвижимости.

2. Порядок применения Правил и внесения в них изменений включает в себя положения:

- 1) о регулировании землепользования и застройки;
- 2) об изменении видов разрешенного использования земельных участков и объектов капитального строительства физическими и юридическими лицами;

- 3) о подготовке документации по планировке территории органами местного самоуправления;
- 4) о проведении общественных обсуждений или публичных слушаний по вопросам землепользования и застройки;
- 5) о внесении изменений в Правила;
- 6) о регулировании иных вопросов землепользования и застройки.

5. Использование объектов недвижимости, не соответствующих настоящим Правилам

1. Земельные участки или объекты капитального строительства, виды разрешенного использования, предельные (минимальные и (или) максимальные) размеры и предельные параметры которых не соответствуют градостроительному регламенту, могут использоваться без установления срока приведения их в соответствие с градостроительным регламентом, за исключением случаев, если использование таких земельных участков и объектов капитального строительства опасно для жизни или здоровья человека, для окружающей среды, объектов культурного наследия.

2. Реконструкция указанных в подпункте 1 настоящего пункта объектов капитального строительства может осуществляться только путем приведения таких объектов в соответствие с градостроительным регламентом или путем уменьшения их несоответствия предельным параметрам разрешенного строительства, реконструкции. Изменение видов разрешенного использования указанных земельных участков и объектов капитального строительства может осуществляться путем приведения их в соответствие с видами разрешенного использования земельных участков и объектов капитального строительства, установленными градостроительным регламентом.

3. В случае если использование указанных в подпункте 1 настоящего пункта земельных участков и объектов капитального строительства продолжается и опасно для жизни или здоровья человека, для окружающей среды, объектов культурного наследия, в соответствии с

федеральными законами может быть наложен запрет на использование таких земельных участков и объектов.

6. Открытость и доступность информации о землепользовании и застройке

1. Настоящие Правила являются открытыми и общедоступными.
2. Настоящие Правила подлежат опубликованию в порядке, установленном для официального опубликования нормативных правовых актов Воронежской области, и размещению в федеральной государственной информационной системе территориального планирования и в государственной информационной системе обеспечения градостроительной деятельности.

Раздел 2. Положения о регулировании землепользования и застройки

7. Перераспределение полномочий между органами местного самоуправления Чесменского сельского поселения Бобровского муниципального района Воронежской области и департаментом архитектуры и градостроительства Воронежской области

1. На основании Закона Воронежской области от 20.12.2018 № 173-ОЗ «О перераспределении полномочий по утверждению правил землепользования и застройки между органами местного самоуправления поселений Воронежской области, городского округа город Нововоронеж, Борисоглебского городского округа и исполнительными органами государственной власти Воронежской области» (далее – Закон Воронежской области) и в соответствии со статьей 8.2 ГрК РФ, пунктом 6.1 статьи 26.3 Федерального закона от 06.10.1999 № 184-ФЗ «Об общих принципах организации законодательных (представительных) и исполнительных органов государственной власти субъектов Российской Федерации», частью 1.2 статьи 17 Федерального закона от 06.10.2003 № 131-ФЗ «Об общих принципах организации местного самоуправления в Российской Федерации» полномочия по утверждению Правил перераспределены между органами местного самоуправления Чесменского сельского поселения Бобровского

муниципального района Воронежской области и департаментом архитектуры и градостроительства Воронежской области (далее – Уполномоченный орган) на срок, установленный Законом Воронежской области.

2. После истечения срока, указанного в Законе Воронежской области, полномочия Уполномоченного органа, предусмотренные настоящими Правилами, осуществляются органами местного самоуправления Чесменского сельского поселения Бобровского муниципального района Воронежской области в соответствии с требованиями ГрК РФ.

8. Полномочия Уполномоченного органа по вопросам землепользования и застройки

1. Полномочия Уполномоченного органа по вопросам землепользования и застройки включают:

1) принятие решений о подготовке проекта Правил, о подготовке проекта о внесении изменений в Правила;

2) утверждение Правил, утверждение внесения изменений в Правила;

3) принятие решений о предоставлении разрешений на условно разрешенный вид использования объектов капитального строительства или земельного участка;

4) принятие решений о предоставлении разрешения на отклонение от предельных параметров разрешенного строительства, реконструкции объектов капитального строительства;

5) иные полномочия в соответствии с действующим законодательством.

9. Комиссия по подготовке проектов Правил

1. Комиссия по подготовке проектов правил землепользования и застройки поселений Воронежской области, городского округа город Нововоронеж, Борисоглебского городского округа (далее – Комиссия) является специально созданным постоянно действующим коллегиальным

органом при Уполномоченном органе в целях реализации полномочий, указанных в пункте 8 настоящих Правил, перераспределенных в соответствии с Законом Воронежской области и обеспечения выполнения задач градостроительного зонирования.

2. Комиссия создается и прекращает свою деятельность приказом Уполномоченного органа.

3. Состав и порядок деятельности Комиссии утверждается приказом Уполномоченного органа.

Раздел 3. Положения об изменении видов разрешенного использования земельных участков и объектов капитального строительства физическими и юридическими лицами

10. Изменение видов разрешенного использования земельных участков и объектов капитального строительства

1. Для каждой из установленных настоящими Правилами территориальных зон могут устанавливаться основные, условно разрешенные и вспомогательные виды разрешенного использования земельных участков и объектов капитального строительства.

2. Изменение одного вида разрешенного использования земельных участков и объектов капитального строительства на другой вид такого использования осуществляется в соответствии с градостроительным регламентом при условии соблюдения требований технических регламентов.

3. Основные и вспомогательные виды разрешенного использования земельных участков и объектов капитального строительства правообладателями земельных участков и объектов капитального строительства, за исключением органов государственной власти, органов местного самоуправления, государственных и муниципальных учреждений, государственных и муниципальных унитарных предприятий, выбираются самостоятельно без дополнительных разрешений и согласования.

4. Решения об изменении одного вида разрешенного использования земельных участков и объектов капитального строительства, расположенных

на землях, на которые действие градостроительных регламентов не распространяется или для которых градостроительные регламенты не устанавливаются, на другой вид такого использования принимаются в соответствии с федеральными законами.

11. Предоставление разрешения на условно разрешенный вид использования земельного участка или объекта капитального строительства

1. Физическое или юридическое лицо, заинтересованное в предоставлении разрешения на условно разрешенный вид использования земельного участка или объекта капитального строительства (далее - разрешение на условно разрешенный вид использования), направляет заявление о предоставлении разрешения на условно разрешенный вид использования в Комиссию. Заявление о предоставлении разрешения на условно разрешенный вид использования может быть направлено в форме электронного документа, подписанного электронной подписью в соответствии с требованиями Федерального закона от 06.04.2011 № 63-ФЗ «Об электронной подписи».

2. Порядок предоставления разрешения на условно разрешенный вид использования земельного участка или объекта капитального строительства определен статьей 39 ГрК РФ.

3. Проект решения о предоставлении разрешения на условно разрешенный вид использования подлежит рассмотрению на общественных обсуждениях или публичных слушаниях, проводимых в порядке, установленном статьей 5.1 ГрК РФ, с учетом положений статьи 39 ГрК РФ.

12. Предоставление разрешения на отклонение от предельных параметров разрешенного строительства, реконструкции объектов капитального строительства

1. Правообладатели земельных участков, размеры которых меньше установленных градостроительным регламентом минимальных размеров земельных участков либо конфигурация, инженерно-геологические или иные характеристики которых неблагоприятны для застройки, вправе обратиться

за разрешениями на отклонение от предельных параметров разрешенного строительства, реконструкции объектов капитального строительства (далее также – разрешение на отклонение от предельных параметров).

2. Правообладатели земельных участков вправе обратиться за разрешениями на отклонение от предельных параметров разрешенного строительства, реконструкции объектов капитального строительства, если такое отклонение необходимо в целях однократного изменения одного или нескольких предельных параметров разрешенного строительства, реконструкции объектов капитального строительства, установленных градостроительным регламентом для конкретной территориальной зоны, не более чем на десять процентов.

3. Порядок предоставления разрешения на отклонение от предельных параметров определен статьей 40 ГрК РФ.

4. Проект решения о предоставлении разрешения на отклонение от предельных параметров подлежит рассмотрению на общественных обсуждениях или публичных слушаниях, проводимых в порядке, установленном статьей 5.1 ГрК РФ, с учетом положений статьи 39 ГрК РФ, за исключением случая, указанного в части 1.1 статьи 40 ГрК РФ.

Раздел 4. Положения о подготовке документации по планировке территории органами местного самоуправления

13. Общие положения о подготовке документации по планировке территории

1. Подготовка документации по планировке территории осуществляется в целях обеспечения устойчивого развития территорий, в том числе выделения элементов планировочной структуры, установления границ земельных участков, установления границ зон планируемого размещения объектов капитального строительства.

2. Подготовка документации по планировке территории осуществляется в соответствии с главой 5 ГрК РФ.

3. Состав и содержание документации по планировке территории определяется ГрК РФ.

Раздел 5. Положения о проведении общественных обсуждений или публичных слушаний по вопросам землепользования и застройки

14. Общие положения о порядке проведения общественных обсуждений или публичных слушаний в сфере градостроительной деятельности

1. В целях соблюдения права человека на благоприятные условия жизнедеятельности, прав и законных интересов правообладателей земельных участков и объектов капитального строительства по проектам правил землепользования и застройки, проектам планировки территории, проектам межевания территории, проектам, предусматривающим внесение изменений в один из указанных утвержденных документов, проектам решений о предоставлении разрешения на условно разрешенный вид использования земельного участка или объекта капитального строительства, проектам решений о предоставлении разрешения на отклонение от предельных параметров разрешенного строительства, реконструкции объектов капитального строительства в соответствии с уставом муниципального образования и (или) нормативным правовым актом представительного органа муниципального образования и с учетом положений ГрК РФ проводятся общественные обсуждения или публичные слушания, за исключением случаев, предусмотренных ГрК РФ и другими федеральными законами.

2. Порядок проведения общественных обсуждений или публичных слушаний определяется ГрК РФ, Уставом Чесменского сельского поселения Бобровского муниципального района Воронежской области и (или) нормативным правовым актом представительного органа муниципального образования.

Раздел 6. Положения о внесении изменений в Правила

15. Основания и порядок внесения изменений в Правила

1. Основания для рассмотрения вопроса о внесении изменений в настоящие Правила предусмотрены статьей 33 ГрК РФ.

2. Внесение изменений в Правила осуществляется в порядке, предусмотренном статьями 31 и 32 ГрК РФ, с учетом особенностей, установленных статьей 33 ГрК РФ.

Раздел 7. Положения о регулировании иных вопросов землепользования и застройки

16. Общие принципы регулирования иных вопросов землепользования и застройки на территории Чесменского сельского поселения Бобровского муниципального района Воронежской области

Иные вопросы землепользования и застройки на территории Чесменского сельского поселения Бобровского муниципального района Воронежской области регулируются законодательством Российской Федерации, Воронежской области, муниципальными правовыми актами Чесменского сельского поселения Бобровского муниципального района Воронежской области.

ЧАСТЬ II. КАРТА ГРАДОСТРОИТЕЛЬНОГО ЗОНИРОВАНИЯ

17. Карты градостроительного зонирования

1. Карта градостроительного зонирования территории Чесменского сельского поселения Бобровского муниципального района Воронежской области.

2. Карта градостроительного зонирования с отображением зон с особыми условиями использования территории Чесменского сельского поселения Бобровского муниципального района Воронежской области.

2.1. На территории Чесменского сельского поселения Бобровского муниципального района Воронежской области располагаются следующие объекты культурного наследия:

№ п/п	Наименование объекта культурного наследия	Сведения о границах территории объекта культурного наследия	Сведения о границах защитной зоны объекта культурного наследия	Сведения о границах зоны охраны объекта культурного наследия
1	Ансамбль Чесменского конного завода	Не установлена	Установлена приказом управления по охране объектов культурного наследия Воронежской области от 13.08.2019 № 71-01-07/201 «Об утверждении графического описания местоположения границ (с перечнем координат характерных точек этих границ) защитных зон объектов культурного наследия, расположенных на территории Воронежской области»	Не установлена

18. Перечень территориальных зон, установленных на карте градостроительного зонирования

1. Порядок установления территориальных зон определен статьей 34 ГрК РФ. На карте градостроительного зонирования установлены следующие виды территориальных зон:

Наименование территориальной зоны	Кодовое обозначение территориальной зоны
Жилые зоны	
Зона застройки индивидуальными жилыми домами	Ж1
Общественно-деловые зоны	
Общественно-деловая зона	ОД
Зоны инженерной и транспортной инфраструктуры	
Зона улиц, дорог, инженерной и транспортной инфраструктуры	ИТ1
Зоны сельскохозяйственного использования	
Зона сельскохозяйственного использования в границах населенных пунктов	СХ1
Зона сельскохозяйственного производства	СХ2
Зоны рекреационного назначения	
Зона рекреационного назначения - объектов отдыха	Р1
Зона природных территорий и защитного озеленения	Р2
Зоны специального назначения	

Наименование территориальной зоны	Кодовое обозначение территориальной зоны
Зона ритуальных объектов	СН1

2. Настоящими Правилами на территории Чесменского сельского поселения Бобровского муниципального района Воронежской области установлены следующие территориальные зоны:

Наименование территориальной зоны	Кодовое обозначение территориальной зоны
Жилые зоны	
Зона застройки индивидуальными жилыми домами села Чесменка	Ж1/1
Зона застройки индивидуальными жилыми домами посёлка Пятилетка 2-я	Ж1/2
Общественно-деловые зоны	
Общественно-деловая зона села Чесменка	ОД/1
Зоны инженерной и транспортной инфраструктуры	
Зона улиц, дорог, инженерной и транспортной инфраструктуры села Чесменка	ИТ1/1
Зона улиц, дорог, инженерной и транспортной инфраструктуры за границами населенных пунктов	ИТ1
Зоны сельскохозяйственного использования	
Зона сельскохозяйственного использования в границах населенного пункта села Чесменка	СХ1/1
Зона сельскохозяйственного производства села Чесменка	СХ2/1
Зона сельскохозяйственного производства за границами населенных пунктов	СХ2
Зоны рекреационного назначения	
Зона рекреационного назначения - объектов отдыха села Чесменка	Р1/1
Зона природных территорий и защитного озеленения села Чесменка	Р2/1
Зоны специального назначения	
Зона ритуальных объектов села Чесменка	СН1/1

3. Сведения о границах территориальных зон, содержащие графическое описание местоположения границ территориальных зон, перечень координат характерных точек границ территориальных зон села Чесменка, являются приложением № 1 к настоящим Правилам.

4. Сведения о границах территориальных зон, содержащие графическое описание местоположения границ территориальных зон, перечень координат характерных точек границ территориальных зон посёлка Пятилетка 2-я, являются приложением № 2 к настоящим Правилам.

5. Сведения о границах территориальных зон, содержащие графическое описание местоположения границ территориальных зон, перечень координат

характерных точек границ территориальных зон, расположенных за границами населенных пунктов на территории Чесменского сельского поселения, являются приложением № 3 к настоящим Правилам.

ЧАСТЬ III. ГРАДОСТРОИТЕЛЬНЫЕ РЕГЛАМЕНТЫ

19. Общие положения о градостроительном регламенте

1. Градостроительным регламентом определяется правовой режим земельных участков, равно как всего, что находится над и под поверхностью земельных участков и используется в процессе их застройки и последующей эксплуатации объектов капитального строительства.

2. Действие градостроительного регламента распространяется в равной мере на все земельные участки и объекты капитального строительства, расположенные в пределах границ территориальной зоны, обозначенной на карте градостроительного зонирования.

3. Земли и земельные участки, на которые действие градостроительных регламентов не распространяется или для которых градостроительные регламенты не устанавливаются, определены статьей 36 ГрК РФ.

20. Виды разрешенного использования

1. Разрешенное использование земельных участков и объектов капитального строительства может быть следующих видов:

- основные виды разрешенного использования;
- условно разрешенные виды использования;
- вспомогательные виды разрешенного использования, допустимые только в качестве дополнительных по отношению к основным видам разрешенного использования и условно разрешенным видам использования и осуществляемые совместно с ними.

2. Виды разрешенного использования (далее – ВРИ) земельных участков в настоящих Правилах определяются в соответствии с приказом Федеральной службы государственной регистрации, кадастра и картографии от 10.11.2020 № П/0412 «Об утверждении классификатора видов разрешенного использования земельных участков».

21. Градостроительные регламенты территориальных зон

1. Градостроительные регламенты территориальных зон Ж1/1, Ж1/2

№ п/п	Код ВРИ	Наименование ВРИ	Предельные (минимальные и (или) максимальные) размеры земельных участков, в том числе их площадь, м ²		Максимальный процент застройки в границах земельного участка	Предельное количество этажей или предельная высота зданий, строений, сооружений	Минимальные отступы от границ земельных участков в целях определения мест допустимого размещения зданий, строений, сооружений, за пределами которых запрещено строительство зданий, строений, сооружений
			min	max			
ОСНОВНЫЕ ВИДЫ РАЗРЕШЕННОГО ИСПОЛЬЗОВАНИЯ ЗЕМЕЛЬНЫХ УЧАСТКОВ И ОБЪЕКТОВ КАПИТАЛЬНОГО СТРОИТЕЛЬСТВА							
1	2.1	Для индивидуального жилищного строительства	300	3000	50%	3 этажа*	3 метра**
2	2.3	Блокированная жилая застройка	80	3000	50%	3 этажа*	3 метра**; 0 метров – при примыкании к соседним зданиям
3	2.2	Для ведения личного подсобного хозяйства (приусадебный земельный участок)	300	5000	30%	3 этажа*	3 метра**
4	1.19	Сенокосение	600	50000	0%	не подлежат установлению	
5	1.20	Выпас сельскохозяйственных животных	300	50000	0%	не подлежат установлению	
6	3.1.1	Предоставление коммунальных услуг	не подлежит установлению	5000	не подлежат установлению		
7	3.1.2	Административные здания организаций, обеспечивающих предоставление коммунальных услуг	не подлежат установлению		60%	3 этажа	3 метра
8	3.2.2	Оказание социальной помощи населению	не подлежат установлению		60%	3 этажа	3 метра
9	3.2.3	Оказание услуг связи	не подлежат установлению		60%	3 этажа	3 метра
10	3.4.1	Амбулаторно-поликлиническое обслуживание	не подлежат установлению			3 этажа	3 метра
11	3.5.1	Дошкольное, начальное и среднее общее образование	не подлежат установлению			4 этажа	3 метра

№ п/п	Код ВРИ	Наименование ВРИ	Предельные (минимальные и (или) максимальные) размеры земельных участков, в том числе их площадь, м ²		Максимальный процент застройки в границах земельного участка	Предельное количество этажей или предельная высота зданий, строений, сооружений	Минимальные отступы от границ земельных участков в целях определения мест допустимого размещения зданий, строений, сооружений, за пределами которых запрещено строительство зданий, строений, сооружений
			min	max			
12	3.6.2.	Парки культуры и отдыха	не подлежат установлению				
13	5.1.3	Площадки для занятий спортом	не подлежат установлению				
14	9.3	Историко-культурная деятельность	не подлежат установлению				
15	11.0	Водные объекты	не подлежат установлению				
16	11.1	Общее пользование водными объектами	не подлежат установлению				
17	12.0	Земельные участки (территории) общего пользования	не подлежат установлению				
18	12.0.1	Улично-дорожная сеть	не подлежат установлению				
19	12.0.2	Благоустройство территории	не подлежат установлению				
УСЛОВНО РАЗРЕШЕННЫЕ ВИДЫ ИСПОЛЬЗОВАНИЯ ЗЕМЕЛЬНЫХ УЧАСТКОВ И ОБЪЕКТОВ КАПИТАЛЬНОГО СТРОИТЕЛЬСТВА							
20	2.1.1	Малоэтажная многоквартирная жилая застройка	600	не подлежит установлению	45%	4 этажа	6 метров
21	2.7.1	Хранение автотранспорта	не подлежат установлению				
22	3.2.4	Общешития	600	не подлежит установлению	45%	4 этажа	6 метров
23	3.3	Бытовое обслуживание	200	5000	60%	3 этажа	3 метра
24	3.6.1	Объекты культурно-досуговой деятельности	200	5000	60%	3 этажа	3 метра
25	3.7.1	Осуществление религиозных обрядов	не подлежат установлению				3 метра
26	3.8.1	Государственное управление	не подлежат установлению		60%	4 этажа	3 метра
27	3.10.1	Амбулаторное ветеринарное обслуживание	200	5000	60%	3 этажа	3 метра
28	4.1	Деловое управление	не подлежат установлению		60%	4 этажа	3 метра
29	4.4	Магазины	200	5000	60%	3 этажа	3 метра
30	4.5	Банковская и страховая	не подлежат установлению		60%	3 этажа	3 метра

№ п/п	Код ВРИ	Наименование ВРИ	Предельные (минимальные и (или) максимальные) размеры земельных участков, в том числе их площадь, м ²		Максимальный процент застройки в границах земельного участка	Предельное количество этажей или предельная высота зданий, строений, сооружений	Минимальные отступы от границ земельных участков в целях определения мест допустимого размещения зданий, строений, сооружений, за пределами которых запрещено строительство зданий, строений, сооружений
			min	max			
		деятельность					
31	4.6	Общественное питание	200	5000	50%	3 этажа	3 метра
32	4.9	Служебные гаражи	не подлежит установлению	5000	60%	не подлежит установлению	3 метра
33	5.1.2	Обеспечение занятий спортом в помещениях	не подлежат установлению		45%	не подлежит установлению	3 метра
34	6.4	Пищевая промышленность	не подлежит установлению	5000	не подлежит установлению	15 метров	3 метра
35	8.3	Обеспечение внутреннего правопорядка	не подлежат установлению				3 метра

* для вспомогательных видов – 1 этаж;

** от вспомогательных видов – 1 метр.

Не допускается размещать со стороны улицы вспомогательные строения, за исключением гаражей. Допускается блокировка хозяйственных построек на смежных земельных участках по взаимному согласию домовладельцев с учетом пожарных требований.

Ограничения использования земельных участков и объектов капитального строительства, устанавливаемые в соответствии с законодательством Российской Федерации, определяются пунктом 22 настоящих Правил.

2. Градостроительный регламент территориальной зоны ОД/1

№ п/п	Код ВРИ	Наименование ВРИ	Предельные (минимальные и (или) максимальные) размеры земельных участков, в том числе их площадь, м ²		Максимальный процент застройки в границах земельного участка	Предельное количество этажей или предельная высота зданий, строений, сооружений	Минимальные отступы от границ земельных участков в целях определения мест допустимого размещения зданий, строений, сооружений, за пределами которых запрещено строительство зданий, строений, сооружений
			min	max			
ОСНОВНЫЕ ВИДЫ РАЗРЕШЕННОГО ИСПОЛЬЗОВАНИЯ ЗЕМЕЛЬНЫХ УЧАСТКОВ И ОБЪЕКТОВ КАПИТАЛЬНОГО СТРОИТЕЛЬСТВА							
1	3.1.1	Предоставление коммунальных услуг	не подлежит установлению	5000	не подлежат установлению		
2	3.1.2	Административные здания организаций, обеспечивающих предоставление коммунальных услуг	не подлежат установлению		60%	не подлежит установлению	3 метра
3	3.2.1	Дома социального обслуживания	не подлежат установлению		60%	не подлежит установлению	6 метров
4	3.2.2	Оказание социальной помощи населению	не подлежат установлению		60%	не подлежит установлению	6 метров
5	3.2.3	Оказание услуг связи	не подлежат установлению		60%	не подлежит установлению	6 метров
6	3.2.4	Общежития	600	не подлежит установлению	45%	не подлежит установлению	6 метров
7	3.3	Бытовое обслуживание	200	не подлежит установлению	60%	не подлежит установлению	6 метров
8	3.4.1	Амбулаторно-поликлиническое обслуживание	не подлежат установлению			не подлежит установлению	6 метров
9	3.5.1	Дошкольное, начальное и среднее общее образование	не подлежат установлению			4 этажа	6 метров
10	3.6.1	Объекты культурно-досуговой деятельности	не подлежат установлению		60%	не подлежит установлению	6 метров
11	3.6.2.	Парки культуры и отдыха	не подлежат установлению				
12	3.7.1	Осуществление религиозных обрядов	не подлежат установлению				6 метров
13	3.8.1	Государственное управление	не подлежат установлению		60%	не подлежит установлению	6 метров
14	3.10.1	Амбулаторное ветеринарное	не подлежат установлению		60%	3 этажа	3 метра

№ п/п	Код ВРИ	Наименование ВРИ	Предельные (минимальные и (или) максимальные) размеры земельных участков, в том числе их площадь, м ²		Максимальный процент застройки в границах земельного участка	Предельное количество этажей или предельная высота зданий, строений, сооружений	Минимальные отступы от границ земельных участков в целях определения мест допустимого размещения зданий, строений, сооружений, за пределами которых запрещено строительство зданий, строений, сооружений
			min	max			
		обслуживание					
15	4.1	Деловое управление	не подлежат установлению		50%	не подлежит установлению	6 метров
16	4.3	Рынки	не подлежат установлению		45%	не подлежит установлению	6 метров
17	4.4	Магазины	200	не подлежит установлению	60%	не подлежит установлению	3 метра
18	4.5	Банковская и страховая деятельность	не подлежат установлению		60%	не подлежит установлению	6 метров
19	4.6	Общественное питание	400	не подлежит установлению	50%	не подлежит установлению	6 метров
20	4.7	Гостиничное обслуживание	600	не подлежит установлению	45%	не подлежит установлению	6 метров
21	4.9	Служебные гаражи	не подлежат установлению				3 метра
22	5.1.2	Обеспечение занятий спортом в помещениях	не подлежат установлению		45%	не подлежит установлению	6 метров
23	5.1.3	Площадки для занятий спортом	не подлежат установлению				
24	8.3	Обеспечение внутреннего правопорядка	не подлежат установлению				3 метра
25	9.3	Историко-культурная деятельность	не подлежат установлению				
26	12.0	Земельные участки (территории) общего пользования	не подлежат установлению				
27	12.0.1	Улично-дорожная сеть	не подлежат установлению				
28	12.0.2	Благоустройство территории	не подлежат установлению				
УСЛОВНО РАЗРЕШЕННЫЕ ВИДЫ ИСПОЛЬЗОВАНИЯ ЗЕМЕЛЬНЫХ УЧАСТКОВ И ОБЪЕКТОВ КАПИТАЛЬНОГО СТРОИТЕЛЬСТВА							
29	4.9.1.3	Автомобильные мойки	не подлежат установлению			1 этаж	3 метра
30	6.4	Пищевая промышленность	400	5000	50%	15 метров	3 метра

Ограничения использования земельных участков и объектов капитального строительства, устанавливаемые в соответствии с законодательством Российской Федерации, определяются пунктом 22 настоящих Правил.

3. Градостроительные регламенты территориальных зон ИТ1/1, ИТ1

№ п/п	Код ВРИ	Наименование ВРИ	Предельные (минимальные и (или) максимальные) размеры земельных участков, в том числе их площадь, м ²		Максимальный процент застройки в границах земельного участка	Предельное количество этажей или предельная высота зданий, строений, сооружений	Минимальные отступы от границ земельных участков в целях определения мест допустимого размещения зданий, строений, сооружений, за пределами которых запрещено строительство зданий, строений, сооружений
			min	max			
ОСНОВНЫЕ ВИДЫ РАЗРЕШЕННОГО ИСПОЛЬЗОВАНИЯ ЗЕМЕЛЬНЫХ УЧАСТКОВ И ОБЪЕКТОВ КАПИТАЛЬНОГО СТРОИТЕЛЬСТВА							
1	7.2.1	Размещение автомобильных дорог	не подлежат установлению				
2	3.1.1	Предоставление коммунальных услуг	не подлежат установлению				
3	12.0	Земельные участки (территории) общего пользования	не подлежат установлению				
4	12.0.1	Улично-дорожная сеть	не подлежат установлению				
5	12.0.2	Благоустройство территории	не подлежат установлению				
УСЛОВНО РАЗРЕШЕННЫЕ ВИДЫ ИСПОЛЬЗОВАНИЯ ЗЕМЕЛЬНЫХ УЧАСТКОВ И ОБЪЕКТОВ КАПИТАЛЬНОГО СТРОИТЕЛЬСТВА							
6	4.9.1	Объекты дорожного сервиса	не подлежат установлению				3 метра
7	4.9.1.1	Заправка транспортных средств	не подлежат установлению			1 этаж	3 метра
8	4.9.1.2	Обеспечение дорожного отдыха	600	не подлежит установлению	45%	3 этажа	3 метра
9	4.9.1.3	Автомобильные мойки	не подлежат установлению			1 этаж	3 метра
10	4.9.1.4	Ремонт автомобилей	не подлежат установлению			1 этаж	3 метра

Ограничения использования земельных участков и объектов капитального строительства, устанавливаемые в соответствии с законодательством Российской Федерации, определяются пунктом 22 настоящих Правил.

4. Градостроительный регламент территориальной зоны СХ1/1

№ п/п	Код ВРИ	Наименование ВРИ	Предельные (минимальные и (или) максимальные) размеры земельных участков, в том числе их площадь, м ²		Максимальный процент застройки в границах земельного участка	Предельное количество этажей или предельная высота зданий, строений, сооружений	Минимальные отступы от границ земельных участков в целях определения мест допустимого размещения зданий, строений, сооружений, за пределами которых запрещено строительство зданий, строений, сооружений
			min	max			
ОСНОВНЫЕ ВИДЫ РАЗРЕШЕННОГО ИСПОЛЬЗОВАНИЯ ЗЕМЕЛЬНЫХ УЧАСТКОВ И ОБЪЕКТОВ КАПИТАЛЬНОГО СТРОИТЕЛЬСТВА							
1	1.2	Выращивание зерновых и иных сельскохозяйственных культур	не подлежат установлению				
2	1.3	Овощеводство	не подлежат установлению				
3	1.4	Выращивание тонизирующих, лекарственных, цветочных культур	не подлежат установлению				
4	1.5	Садоводство	не подлежат установлению				
5	1.12	Пчеловодство	не подлежат установлению				
6	1.16	Ведение личного подсобного хозяйства на полевых участках	не подлежат установлению				
7	1.17	Питомники	не подлежат установлению				
8	1.19	Сенокосение	не подлежат установлению				
9	1.20	Выпас сельскохозяйственных животных	не подлежат установлению				
10	3.1.1	Предоставление коммунальных услуг	не подлежат установлению				
11	11.0	Водные объекты	не подлежат установлению				
12	11.1	Общее пользование водными объектами	не подлежат установлению				
13	12.0	Земельные участки (территории) общего пользования	не подлежат установлению				
14	12.0.1	Улично-дорожная сеть	не подлежат установлению				
15	12.0.2	Благоустройство территории	не подлежат установлению				
16	13.1	Ведение огородничества	100	4500	0%	не подлежат установлению	
УСЛОВНО РАЗРЕШЕННЫЕ ВИДЫ ИСПОЛЬЗОВАНИЯ ЗЕМЕЛЬНЫХ УЧАСТКОВ И ОБЪЕКТОВ КАПИТАЛЬНОГО СТРОИТЕЛЬСТВА							

№ п/п	Код ВРИ	Наименование ВРИ	Предельные (минимальные и (или) максимальные) размеры земельных участков, в том числе их площадь, м ²		Максимальный процент застройки в границах земельного участка	Предельное количество этажей или предельная высота зданий, строений, сооружений	Минимальные отступы от границ земельных участков в целях определения мест допустимого размещения зданий, строений, сооружений, за пределами которых запрещено строительство зданий, строений, сооружений
			min	max			
17	1.15	Хранение и переработка сельскохозяйственной продукции	не подлежат установлению				3 метра
18	5.3	Охота и рыбалка	не подлежат установлению				
19	6.8	Связь	не подлежат установлению				3 метра

Ограничения использования земельных участков и объектов капитального строительства, устанавливаемые в соответствии с законодательством Российской Федерации, определяются пунктом 22 настоящих Правил.

5. Градостроительные регламенты территориальных зон СХ2/1, СХ2

№ п/п	Код ВРИ	Наименование ВРИ	Предельные (минимальные и (или) максимальные) размеры земельных участков, в том числе их площадь, м ²		Максимальный процент застройки в границах земельного участка	Предельное количество этажей или предельная высота зданий, строений, сооружений	Минимальные отступы от границ земельных участков в целях определения мест допустимого размещения зданий, строений, сооружений, за пределами которых запрещено строительство зданий, строений, сооружений
			min	max			
ОСНОВНЫЕ ВИДЫ РАЗРЕШЕННОГО ИСПОЛЬЗОВАНИЯ ЗЕМЕЛЬНЫХ УЧАСТКОВ И ОБЪЕКТОВ КАПИТАЛЬНОГО СТРОИТЕЛЬСТВА							
1	1.15	Хранение и переработка сельскохозяйственной продукции	не подлежат установлению				3 метра
2	1.18	Обеспечение сельскохозяйственного производства	не подлежат установлению				3 метра
3	3.1.1	Предоставление коммунальных	не подлежат установлению				

№ п/п	Код ВРИ	Наименование ВРИ	Предельные (минимальные и (или) максимальные) размеры земельных участков, в том числе их площадь, м ²		Максимальный процент застройки в границах земельного участка	Предельное количество этажей или предельная высота зданий, строений, сооружений	Минимальные отступы от границ земельных участков в целях определения мест допустимого размещения зданий, строений, сооружений, за пределами которых запрещено строительство зданий, строений, сооружений
			min	max			
		услуг					
4	3.9.3	Проведение научных испытаний	не подлежат установлению				3 метра
5	4.1	Деловое управление	не подлежат установлению		50%	не подлежит установлению	3 метра
6	4.4	Магазины	не подлежит установлению	5000	50%	не подлежит установлению	3 метра
7	4.9.1.1	Заправка транспортных средств	не подлежат установлению			1 этаж	3 метра
8	5.1.1	Обеспечение спортивно-зрелищных мероприятий	не подлежат установлению				
9	5.5	Поля для гольфа или конных прогулок	не подлежат установлению				
10	8.3	Обеспечение внутреннего правопорядка	не подлежат установлению				3 метра
11	9.3	Историко-культурная деятельность	не подлежат установлению				
12	12.0	Земельные участки (территории) общего пользования	не подлежат установлению				
13	12.0.1	Улично-дорожная сеть	не подлежат установлению				
14	12.0.2	Благоустройство территории	не подлежат установлению				
УСЛОВНО РАЗРЕШЕННЫЕ ВИДЫ ИСПОЛЬЗОВАНИЯ ЗЕМЕЛЬНЫХ УЧАСТКОВ И ОБЪЕКТОВ КАПИТАЛЬНОГО СТРОИТЕЛЬСТВА							
15	1.8	Скотоводство	не подлежат установлению				3 метра
16	5.3	Охота и рыбалка	не подлежат установлению				
17	6.4	Пищевая промышленность	не подлежат установлению				3 метра

Ограничения использования земельных участков и объектов капитального строительства, устанавливаемые в соответствии с законодательством Российской Федерации, определяются пунктом 22 настоящих Правил.

6. Градостроительный регламент территориальной зоны Р1/1

№ п/п	Код ВРИ	Наименование ВРИ	Предельные (минимальные и (или) максимальные) размеры земельных участков, в том числе их площадь, м ²		Максимальный процент застройки в границах земельного участка	Предельное количество этажей или предельная высота зданий, строений, сооружений	Минимальные отступы от границ земельных участков в целях определения мест допустимого размещения зданий, строений, сооружений, за пределами которых запрещено строительство зданий, строений, сооружений
			min	max			
ОСНОВНЫЕ ВИДЫ РАЗРЕШЕННОГО ИСПОЛЬЗОВАНИЯ ЗЕМЕЛЬНЫХ УЧАСТКОВ И ОБЪЕКТОВ КАПИТАЛЬНОГО СТРОИТЕЛЬСТВА							
1	3.6.2.	Парки культуры и отдыха	не подлежат установлению				
2	5.1.3	Площадки для занятий спортом	не подлежат установлению				
3	5.2	Природно-познавательный туризм	не подлежат установлению				
4	5.4	Причалы для маломерных судов	не подлежат установлению				
5	9.1	Охрана природных территорий	не подлежат установлению				
6	9.3	Историко-культурная деятельность	не подлежат установлению				
7	11.0	Водные объекты	не подлежат установлению				
8	11.1	Общее пользование водными объектами	не подлежат установлению				
9	12.0.1	Улично-дорожная сеть	не подлежат установлению				
10	12.0.2	Благоустройство территории	не подлежат установлению				
11	3.1.1	Предоставление коммунальных услуг	не подлежат установлению				
УСЛОВНО РАЗРЕШЕННЫЕ ВИДЫ ИСПОЛЬЗОВАНИЯ ЗЕМЕЛЬНЫХ УЧАСТКОВ И ОБЪЕКТОВ КАПИТАЛЬНОГО СТРОИТЕЛЬСТВА							
12	3.6.1	Объекты культурно-досуговой деятельности	200	3000	45%	не подлежит установлению	3 метра
13	3.7.1	Осуществление религиозных обрядов	не подлежат установлению				3 метра
14	4.6	Общественное питание	200	1000	50%	не подлежит установлению	3 метра
15	11.3	Гидротехнические сооружения	не подлежат установлению				3 метра

Ограничения использования земельных участков и объектов капитального строительства, устанавливаемые в соответствии с законодательством Российской Федерации, определяются пунктом 22 настоящих Правил.

7. Градостроительный регламент территориальной зоны Р2/1

№ п/п	Код ВРИ	Наименование ВРИ	Предельные (минимальные и (или) максимальные) размеры земельных участков, в том числе их площадь, м ²		Максимальный процент застройки в границах земельного участка	Предельное количество этажей или предельная высота зданий, строений, сооружений	Минимальные отступы от границ земельных участков в целях определения мест допустимого размещения зданий, строений, сооружений, за пределами которых запрещено строительство зданий, строений, сооружений
			min	max			
ОСНОВНЫЕ ВИДЫ РАЗРЕШЕННОГО ИСПОЛЬЗОВАНИЯ ЗЕМЕЛЬНЫХ УЧАСТКОВ И ОБЪЕКТОВ КАПИТАЛЬНОГО СТРОИТЕЛЬСТВА							
1	5.2	Природно-познавательный туризм	не подлежат установлению				
2	9.1	Охрана природных территорий	не подлежат установлению				
3	9.3	Историко-культурная деятельность	не подлежат установлению				
4	12.0.2	Благоустройство территории	не подлежат установлению				
УСЛОВНО РАЗРЕШЕННЫЕ ВИДЫ ИСПОЛЬЗОВАНИЯ ЗЕМЕЛЬНЫХ УЧАСТКОВ И ОБЪЕКТОВ КАПИТАЛЬНОГО СТРОИТЕЛЬСТВА							
5	3.1.1	Предоставление коммунальных услуг	не подлежат установлению				

Ограничения использования земельных участков и объектов капитального строительства, устанавливаемые в соответствии с законодательством Российской Федерации, определяются пунктом 22 настоящих Правил.

8. Градостроительный регламент территориальной зоны СН1/1

№ п/п	Код ВРИ	Наименование ВРИ	Предельные (минимальные и (или) максимальные) размеры земельных участков, в том числе их площадь, м ²		Максимальный процент застройки в границах земельного участка	Предельное количество этажей или предельная высота зданий, строений, сооружений	Минимальные отступы от границ земельных участков в целях определения мест допустимого размещения зданий, строений, сооружений, за пределами которых запрещено строительство зданий, строений, сооружений
			min	max			
ОСНОВНЫЕ ВИДЫ РАЗРЕШЕННОГО ИСПОЛЬЗОВАНИЯ ЗЕМЕЛЬНЫХ УЧАСТКОВ И ОБЪЕКТОВ КАПИТАЛЬНОГО СТРОИТЕЛЬСТВА							
1	12.1	Ритуальная деятельность	не подлежит установлению	400000	не подлежат установлению		3 метра
2	9.3	Историко-культурная деятельность	не подлежат установлению				
3	12.0	Земельные участки (территории) общего пользования	не подлежат установлению				
4	12.0.1	Улично-дорожная сеть	не подлежат установлению				
5	12.0.2	Благоустройство территории	не подлежат установлению				
6	3.1.1	Предоставление коммунальных услуг	не подлежат установлению				
УСЛОВНО РАЗРЕШЕННЫЕ ВИДЫ ИСПОЛЬЗОВАНИЯ ЗЕМЕЛЬНЫХ УЧАСТКОВ И ОБЪЕКТОВ КАПИТАЛЬНОГО СТРОИТЕЛЬСТВА							
7	Не установлены						

Ограничения использования земельных участков и объектов капитального строительства, устанавливаемые в соответствии с законодательством Российской Федерации, определяются пунктом 22 настоящих Правил.

22. Ограничения использования земельных участков и объектов капитального строительства, устанавливаемые в соответствии с законодательством Российской Федерации

1. На территории Чесменского сельского поселения Бобровского муниципального района Воронежской области располагаются следующие зоны с особыми условиями использования территории:

- 1) защитная зона объекта культурного наследия;

- 2) охранная зона объектов электроэнергетики (объектов электросетевого хозяйства и объектов по производству электрической энергии);
- 3) водоохранная (рыбоохранная) зона;
- 4) прибрежная защитная полоса;
- 5) зоны санитарной охраны источников питьевого и хозяйственно-бытового водоснабжения, а также устанавливаемые в случаях, предусмотренных Водным кодексом Российской Федерации, в отношении подземных водных объектов зоны специальной охраны;
- б) зоны затопления и подтопления;
- 7) санитарно-защитная зона.

2. Ограничения для зон с особыми условиями использования территории установлены в соответствии с действующими нормативами.

№ п/п	Вид зоны	Ограничения в использовании земельных участков и объектов капитального строительства	Основания установления ограничений
1	Защитная зона объекта культурного наследия	Запрещается строительство объектов капитального строительства и их реконструкция, связанная с изменением их параметров (высоты, количества этажей, площади), за исключением строительства и реконструкции линейных объектов.	Приказ управления по охране объектов культурного наследия Воронежской области от 13.08.2019 № 71-01-07/201 «Об утверждении графического описания местоположения границ (с перечнем координат характерных точек этих границ) защитных зон объектов культурного наследия, расположенных на территории Воронежской области»
2	Охранная зона объектов электроэнергетики (объектов электросетевого хозяйства и объектов по производству электрической энергии)	1. В охранных зонах объектов электросетевого хозяйства, размещенных на земельных участках, запрещается осуществлять любые действия, которые могут нарушить безопасную работу объектов электросетевого хозяйства, в том числе привести к их повреждению или уничтожению, и (или) повлечь причинение вреда жизни, здоровью граждан и имуществу физических или юридических	Постановление Правительства Российской Федерации от 24.02.2009 № 160 «О порядке установления охранных зон объектов электросетевого хозяйства и особых условий использования земельных участков, расположенных в границах таких зон»

	<p>лиц, а также повлечь нанесение экологического ущерба и возникновение пожаров, в том числе:</p> <ul style="list-style-type: none"> - набрасывать на провода и опоры воздушных линий электропередачи посторонние предметы, а также подниматься на опоры воздушных линий электропередачи; - размещать любые объекты и предметы (материалы) в пределах созданных в соответствии с требованиями нормативно-технических документов проходов и подъездов для доступа к объектам электросетевого хозяйства, а также проводить любые работы и возводить сооружения, которые могут препятствовать доступу к объектам электросетевого хозяйства, без создания необходимых для такого доступа проходов и подъездов; - находиться в пределах огороженной территории и помещениях распределительных устройств и подстанций, открывать двери и люки распределительных устройств и подстанций, производить переключения и подключения в электрических сетях (указанное требование не распространяется на работников, занятых выполнением разрешённых в установленном порядке работ), разводить огонь в пределах охранных зон вводных и распределительных устройств, подстанций, воздушных линий электропередачи, а также в охранных зонах кабельных линий электропередачи; - размещать свалки; - производить работы ударными механизмами, сбрасывать тяжести массой свыше 5 тонн, производить сброс и слив едких и коррозионных веществ и горюче-смазочных материалов (в охранных зонах подземных кабельных линий электропередачи). <p>2. Для объектов электросетевого хозяйства напряжением свыше 1000 вольт, помимо действий, предусмотренных пунктом 1, запрещается:</p> <ul style="list-style-type: none"> - складировать или размещать хранилища любых, в том числе горюче-смазочных материалов; - размещать детские и спортивные площадки, стадионы, рынки, торговые точки, полевые станы, загоны для скота, гаражи и стоянки всех видов машин и механизмов, проводить любые мероприятия, связанные с большим скоплением людей, не занятых выполнением разрешённых в установленном порядке работ (в охранных зонах воздушных линий электропередачи); - использовать (запускать) любые летательные аппараты, в том числе 	<p>Постановление Правительства Российской Федерации от 18.11.2013 № 1033 «О порядке установления охранных зон объектов по производству электрической энергии и особых условий использования земельных участков, расположенных в границах таких зон»</p>
--	--	---

		<p>воздушных змеев, спортивные модели летательных аппаратов (в охранных зонах воздушных линий электропередачи);</p> <ul style="list-style-type: none"> - бросать якоря с судов и осуществлять их проход с отданными якорями, цепями, лотами, волокушами и тралами (в охранных зонах подводных кабельных линий электропередачи); - осуществлять проход судов с поднятыми стрелами кранов и других механизмов (в охранных зонах воздушных линий электропередачи). <p>3. Без письменного решения о согласовании сетевой организации запрещается:</p> <ul style="list-style-type: none"> - строительство, капитальный ремонт, реконструкция или снос зданий и сооружений; - горные, взрывные, мелиоративные работы, в том числе связанные с временным затоплением земель; - посадка и вырубка деревьев и кустарников; - дноуглубительные, землечерпальные и погрузочно-разгрузочные работы, добыча рыбы, других водных животных и растений придонными орудиями лова, устройство водопоев, колка и заготовка льда (в охранных зонах подводных кабельных линий электропередачи); - проход судов, у которых расстояние по вертикали от верхнего крайнего габарита с грузом или без груза до нижней точки провеса проводов переходов воздушных линий электропередачи через водоёмы менее минимально допустимого расстояния, в том числе с учётом максимального уровня подъёма воды при паводке; - проезд машин и механизмов, имеющих общую высоту с грузом или без груза от поверхности дороги более 4,5 метра (в охранных зонах воздушных линий электропередачи); - земляные работы на глубине более 0,3 метра (на вспахиваемых землях на глубине более 0,45 метра), а также планировка грунта (в охранных зонах подземных кабельных линий электропередачи); - полив сельскохозяйственных культур в случае, если высота струи воды может составить свыше 3 метров (в охранных зонах воздушных линий электропередачи); - полевые сельскохозяйственные работы с применением сельскохозяйственных машин и оборудования высотой более 4 метров (в охранных зонах воздушных линий электропередачи) или полевые сельскохозяйственные работы, связанные с вспашкой земли 	
--	--	---	--

		<p>(в охранных зонах кабельных линий электропередачи).</p> <p>4. Для объектов электросетевого хозяйства напряжением до 1000 вольт, помимо действий, предусмотренных пунктом 3, без письменного решения о согласовании сетевых организаций запрещается:</p> <ul style="list-style-type: none">- размещать детские и спортивные площадки, стадионы, рынки, торговые точки, полевые станы, загоны для скота, гаражи и стоянки всех видов машин и механизмов, садовые, огородные земельные участки и иные объекты недвижимости, расположенные в границах территории ведения гражданами садоводства или огородничества для собственных нужд объекты жилищного строительства, в том числе индивидуального (в охранных зонах воздушных линий электропередачи);- складировать или размещать хранилища любых, в том числе горюче-смазочных материалов;- устраивать причалы для стоянки судов, барж и плавучих кранов, бросать якоря с судов и осуществлять их проход с отданными якорями, цепями, лотами, волокушами и тралами (в охранных зонах подводных кабельных линий электропередачи). <p>5. В охранных зонах объектов по производству электрической энергии запрещается осуществлять действия, которые могут нарушить безопасную работу объектов, в том числе привести к их повреждению или уничтожению и (или) повлечь причинение вреда жизни, здоровью граждан и имуществу физических или юридических лиц, а также нанесение вреда окружающей среде и возникновение пожаров и чрезвычайных ситуаций, а именно:</p> <ul style="list-style-type: none">- убирать, перемещать, засыпать и повреждать предупреждающие знаки;- размещать кладбища, скотомогильники, захоронения отходов производства и потребления, радиоактивных, химических, взрывчатых, токсичных, отравляющих и ядовитых веществ;- производить сброс и слив едких и коррозионных веществ, в том числе растворов кислот, щелочей и солей, а также горюче-смазочных материалов;- разводить огонь и размещать какие-либо открытые или закрытые источники огня;	
--	--	---	--

		<ul style="list-style-type: none"> - проводить работы, размещать объекты и предметы, возводить сооружения, которые могут препятствовать доступу к объектам, без создания необходимых для такого доступа проходов и подъездов; - производить работы ударными механизмами, сбрасывать тяжести массой свыше 5 тонн; - складировать любые материалы, в том числе взрывоопасные, пожароопасные и горюче-смазочные. <p>б. Без письменного согласования владельцев объектов по производству электрической энергии запрещается:</p> <ul style="list-style-type: none"> - размещать детские и спортивные площадки, стадионы, рынки, торговые точки, полевые станы, загоны для скота, гаражи и стоянки всех видов машин и механизмов; - проводить любые мероприятия, связанные с пребыванием людей, не занятых выполнением работ, разрешенных в установленном порядке; - осуществлять горные, взрывные, мелиоративные работы, в том числе связанные с временным затоплением земель. 	
3	Водоохранная зона	<p>В границах водоохранной зоны запрещается:</p> <ul style="list-style-type: none"> - использование сточных вод в целях регулирования плодородия почв; - размещение кладбищ, скотомогильников, объектов размещения отходов производства и потребления, химических, взрывчатых, токсичных, отравляющих и ядовитых веществ, пунктов захоронения радиоактивных отходов; - осуществление авиационных мер по борьбе с вредными организмами; - движение и стоянка транспортных средств (кроме специальных транспортных средств), за исключением их движения по дорогам и стоянки на дорогах и в специально оборудованных местах, имеющих твердое покрытие; - строительство и реконструкция автозаправочных станций, складов горюче-смазочных материалов (за исключением случаев, если автозаправочные станции, склады горюче-смазочных материалов размещены на территориях портов, инфраструктуры внутренних водных путей, в том числе баз (сооружений) для стоянки маломерных судов, объектов органов федеральной службы безопасности), станций технического обслуживания, используемых для технического осмотра и ремонта транспортных средств, осуществление мойки транспортных средств; 	Водный кодекс Российской Федерации

	<ul style="list-style-type: none"> - хранение пестицидов и агрохимикатов (за исключением хранения агрохимикатов в специализированных хранилищах на территориях морских портов за пределами границ прибрежных защитных полос), применение пестицидов и агрохимикатов; - сброс сточных, в том числе дренажных, вод; - разведка и добыча общераспространенных полезных ископаемых (за исключением случаев, если разведка и добыча общераспространенных полезных ископаемых осуществляются пользователями недр, осуществляющими разведку и добычу иных видов полезных ископаемых, в границах предоставленных им в соответствии с законодательством Российской Федерации о недрах горных отводов и (или) геологических отводов на основании утвержденного технического проекта в соответствии со ст. 19.1 Закона Российской Федерации от 21 февраля 1992 года № 2395-1 «О недрах»). 	
Рыбоохранная зона	<p>В границах рыбоохранной зоны запрещается:</p> <ul style="list-style-type: none"> - использование сточных вод в целях регулирования плодородия почв; - размещение кладбищ, скотомогильников, объектов размещения отходов производства и потребления, химических, взрывчатых, токсичных, отравляющих и ядовитых веществ, пунктов захоронения радиоактивных отходов; - осуществление авиационных мер по борьбе с вредными организмами; - движение и стоянка транспортных средств (кроме специальных транспортных средств), за исключением их движения по дорогам и стоянки на дорогах и в специально оборудованных местах, имеющих твердое покрытие; - размещение автозаправочных станций, складов горюче-смазочных материалов (за исключением случаев, если автозаправочные станции, склады горюче-смазочных материалов размещены на территориях портов, судостроительных и судоремонтных организаций, инфраструктуры внутренних водных путей при условии соблюдения требований законодательства в области охраны окружающей среды и Водного кодекса Российской Федерации), станций технического обслуживания, используемых для технического осмотра и ремонта транспортных средств, осуществление мойки транспортного средства; - размещение специализированных хранилищ пестицидов и агрохимикатов, применение пестицидов и агрохимикатов; - сброс сточных, в том числе дренажных, вод; 	<p>Постановление Правительства Российской Федерации от 06.10.2008 № 743 «Об утверждении Правил установления рыбоохранных зон»</p>

		<ul style="list-style-type: none"> - разведка и добыча общераспространенных полезных ископаемых (за исключением случаев, если разведка и добыча общераспространенных полезных ископаемых осуществляются пользователями недр, осуществляющими разведку и добычу иных видов полезных ископаемых, в границах предоставленных им в соответствии с законодательством Российской Федерации о недрах участков недр на основании утвержденного технического проекта в соответствии со статьей 19.1 Закона Российской Федерации «О недрах»); - распашка земель; - размещение отвалов размываемых грунтов; - выпас сельскохозяйственных животных и организация для них летних лагерей, ванн. 	
4	Прибрежная защитная полоса	<p>В границах прибрежных защитных полос запрещается:</p> <ul style="list-style-type: none"> - использование сточных вод в целях регулирования плодородия почв; - размещение кладбищ, скотомогильников, объектов размещения отходов производства и потребления, химических, взрывчатых, токсичных, отравляющих и ядовитых веществ, пунктов захоронения радиоактивных отходов; - осуществление авиационных мер по борьбе с вредными организмами; - движение и стоянка транспортных средств (кроме специальных транспортных средств), за исключением их движения по дорогам и стоянки на дорогах и в специально оборудованных местах, имеющих твердое покрытие; - строительство и реконструкция автозаправочных станций, складов горюче-смазочных материалов (за исключением случаев, если автозаправочные станции, склады горюче-смазочных материалов размещены на территориях портов, инфраструктуры внутренних водных путей, в том числе баз (сооружений) для стоянки маломерных судов, объектов органов федеральной службы безопасности), станций технического обслуживания, используемых для технического осмотра и ремонта транспортных средств, осуществление мойки транспортных средств; - хранение пестицидов и агрохимикатов (за исключением хранения агрохимикатов в специализированных хранилищах на территориях морских портов за пределами границ прибрежных защитных полос), применение пестицидов и агрохимикатов; - сброс сточных, в том числе дренажных, вод; 	Водный кодекс Российской Федерации

		<ul style="list-style-type: none"> - разведка и добыча общераспространенных полезных ископаемых (за исключением случаев, если разведка и добыча общераспространенных полезных ископаемых осуществляются пользователями недр, осуществляющими разведку и добычу иных видов полезных ископаемых, в границах предоставленных им в соответствии с законодательством Российской Федерации о недрах горных отводов и (или) геологических отводов на основании утвержденного технического проекта в соответствии со ст. 19.1 Закона Российской Федерации от 21 февраля 1992 года № 2395-1 «О недрах»); - распашка земель; - размещение отвалов размываемых грунтов; - выпас сельскохозяйственных животных и организация для них летних лагерей, ванн. 	
5	<p>Зоны санитарной охраны источников питьевого и хозяйственно-бытового водоснабжения, а также устанавливаемые в случаях, предусмотренных Водным кодексом Российской Федерации, в отношении подземных водных объектов зоны специальной охраны</p>	<p>В зоне санитарной охраны источников питьевого и хозяйственно-бытового водоснабжения запрещается сброс сточных, в том числе дренажных, вод.</p> <p>На территории зоны санитарной охраны подземных источников водоснабжения:</p> <p>1. В первом поясе не допускается:</p> <ul style="list-style-type: none"> - посадка высокоствольных деревьев; - все виды строительства, не имеющие непосредственного отношения к эксплуатации, реконструкции и расширению водопроводных сооружений, в том числе прокладка трубопроводов различного назначения; - размещение жилых и хозяйственно-бытовых зданий; - проживание людей; - применение ядохимикатов и удобрений. <p>2. Во втором поясе запрещено:</p> <ul style="list-style-type: none"> - закачка отработанных вод в подземные горизонты, подземное складирование твёрдых отходов и разработка недр земли; - размещение кладбищ, скотомогильников, полей ассенизации, полей фильтрации, навозохранилищ, силосных траншей, животноводческих и птицеводческих предприятий и других объектов, обуславливающих опасность микробного загрязнения подземных вод; - применение удобрений и ядохимикатов; - рубка леса главного пользования и реконструкции; - размещение складов горюче-смазочных материалов, ядохимикатов и 	<p>Водный кодекс Российской Федерации</p> <p>СанПиН 2.1.4.1110-02 «Зоны санитарной охраны источников водоснабжения и водопроводов питьевого назначения»</p>

		<p>минеральных удобрений, накопителей промстоков, шламохранилищ и других объектов, обуславливающих опасность химического загрязнения подземных вод.</p> <p>Бурение новых скважин и новое строительство, связанное с нарушением почвенного покрова, производится при обязательном согласовании с центром государственного санитарно-эпидемиологического надзора.</p> <p>3. В третьем поясе запрещено:</p> <ul style="list-style-type: none"> - закачка отработанных вод в подземные горизонты, подземное складирование твёрдых отходов и разработка недр земли; - размещение складов горюче-смазочных материалов, ядохимикатов и минеральных удобрений, накопителей промстоков, шламохранилищ и других объектов, обуславливающих опасность химического загрязнения подземных вод. Размещение таких объектов допускается в пределах третьего пояса зоны санитарной охраны только при использовании защищённых подземных вод, при условии выполнения специальных мероприятий по защите водоносного горизонта от загрязнения при наличии санитарно-эпидемиологического заключения центра государственного санитарно - эпидемиологического надзора, выданного с учётом заключения органов геологического контроля. <p>Бурение новых скважин и новое строительство, связанное с нарушением почвенного покрова, производится при обязательном согласовании с центром государственного санитарно-эпидемиологического надзора.</p> <p>На территории зоны санитарной охраны поверхностных источников водоснабжения:</p> <p>1. В первом поясе не допускается:</p> <ul style="list-style-type: none"> - посадка высокоствольных деревьев; - все виды строительства, не имеющие непосредственного отношения к эксплуатации, реконструкции и расширению водопроводных сооружений, в том числе прокладка трубопроводов различного назначения; - размещение жилых и хозяйственно-бытовых зданий; - проживание людей; - применение ядохимикатов и удобрений; - спуск любых сточных вод, в том числе сточных вод водного 	
--	--	--	--

		<p>транспорта;</p> <ul style="list-style-type: none"> - купание, стирка белья, водопой скота и другие виды водопользования, оказывающие влияние на качество воды. <p>2. Во втором поясе не допускается:</p> <ul style="list-style-type: none"> - рубка леса главного пользования и реконструкции, а также закрепление за лесозаготовительными предприятиями древесины на корню и лесосечного фонда долгосрочного пользования (допускается только рубки ухода и санитарные рубки леса); - расположение стойбищ и выпас скота, а также всякое другое использование водоема и земельных участков, лесных угодий в пределах прибрежной полосы шириной не менее 500 м, которое может привести к ухудшению качества или уменьшению количества воды источника водоснабжения; - отведение сточных вод в зоне водосбора источника водоснабжения, включая его притоки, не отвечающих гигиеническим требованиям к охране поверхностных вод; - размещение кладбищ, скотомогильников, полей ассенизации, полей фильтрации, навозохранилищ, силосных траншей, животноводческих и птицеводческих предприятий и других объектов, обуславливающих опасность микробного загрязнения подземных вод; - применение удобрений и ядохимикатов; - рубка леса главного пользования и реконструкции; - сброс промышленных, сельскохозяйственных, городских и ливневых сточных вод, содержание в которых химических веществ и микроорганизмов превышает установленные санитарными правилами гигиенические нормативы качества воды (с учетом Определения Верховного Суда РФ от 25.09.2014 № АПЛ14-393); - размещение складов горюче-смазочных материалов, ядохимикатов и минеральных удобрений, накопителей промстоков, шламоохранилищ и других объектов, обуславливающих опасность химического загрязнения подземных вод. <p>Регулирование отведения территории для нового строительства жилых, промышленных и сельскохозяйственных объектов, а также согласование изменений технологий действующих предприятий, связанных с повышением степени опасности загрязнения сточными водами источника водоснабжения производится при согласовании с центром государственного санитарно-эпидемиологического надзора.</p>	
--	--	---	--

		<p>Все работы, в том числе добыча песка, гравия, донноуглубительные, в пределах акватории зоны санитарной охраны допускаются по согласованию с центром государственного санитарно - эпидемиологического надзора лишь при обосновании гидрологическими расчетами отсутствия ухудшения качества воды в створе водозабора.</p> <p>Использование химических методов борьбы с эвтрофикацией водоемов допускается при условии применения препаратов, имеющих положительное санитарно - эпидемиологическое заключение государственной санитарно - эпидемиологической службы Российской Федерации.</p> <p>Использование источников водоснабжения в пределах второго пояса зоны санитарной охраны для купания, туризма, водного спорта и рыбной ловли допускается в установленных местах при условии соблюдения гигиенических требований к охране поверхностных вод, а также гигиенических требований к зонам рекреации водных объектов.</p> <p>3. В третьем поясе не допускается отведение сточных вод в зоне водосбора источника водоснабжения, включая его притоки, не отвечающих гигиеническим требованиям к охране поверхностных вод.</p> <p>Регулирование отведения территории для нового строительства жилых, промышленных и сельскохозяйственных объектов, а также согласование изменений технологий действующих предприятий, связанных с повышением степени опасности загрязнения сточными водами источника водоснабжения производится при согласовании с центром государственного санитарно-эпидемиологического надзора.</p> <p>Все работы, в том числе добыча песка, гравия, донноуглубительные, в пределах акватории зоны санитарной охраны допускаются по согласованию с центром государственного санитарно - эпидемиологического надзора лишь при обосновании гидрологическими расчетами отсутствия ухудшения качества воды в створе водозабора.</p> <p>Использование химических методов борьбы с эвтрофикацией водоемов допускается при условии применения препаратов, имеющих положительное санитарно - эпидемиологическое заключение государственной санитарно - эпидемиологической службы Российской Федерации.</p>	
6	Зоны затопления и подтопления	<p>В зонах затопления и подтопления запрещается:</p> <ul style="list-style-type: none"> - размещение новых населенных пунктов и строительство объектов 	Водный кодекс Российской Федерации

		<p>капитального строительства без обеспечения инженерной защиты таких населенных пунктов и объектов от затопления, подтопления;</p> <ul style="list-style-type: none"> - использование сточных вод в целях регулирования плодородия почв; - размещение кладбищ, скотомогильников, объектов размещения отходов производства и потребления, химических, взрывчатых, токсичных, отравляющих и ядовитых веществ, пунктов хранения и захоронения радиоактивных отходов; - осуществление авиационных мер по борьбе с вредными организмами. 	
7	Санитарно-защитная зона	<p>В границах санитарно-защитной зоны не допускается использования земельных участков в целях:</p> <ul style="list-style-type: none"> - размещения жилой застройки, объектов образовательного и медицинского назначения, спортивных сооружений открытого типа, организаций отдыха детей и их оздоровления, зон рекреационного назначения и для ведения садоводства; - размещения объектов для производства и хранения лекарственных средств, объектов пищевых отраслей промышленности, оптовых складов продовольственного сырья и пищевой продукции, комплексов водопроводных сооружений для подготовки и хранения питьевой воды, использования земельных участков в целях производства, хранения и переработки сельскохозяйственной продукции, предназначенной для дальнейшего использования в качестве пищевой продукции, если химическое, физическое и (или) биологическое воздействие объекта, в отношении которого установлена санитарно-защитная зона, приведет к нарушению качества и безопасности таких средств, сырья, воды и продукции в соответствии с установленными требованиями. 	<p>Постановление Правительства Российской Федерации от 03.03.2018 № 222 «Об утверждении Правил установления санитарно-защитных зон и использования земельных участков, расположенных в границах санитарно-защитных зон»</p>

Приложение № 1
к правилам землепользования и застройки
Чесменского сельского поселения
Бобровского муниципального района
Воронежской области

СВЕДЕНИЯ О ГРАНИЦАХ ТЕРРИТОРИАЛЬНЫХ ЗОН,
СОДЕРЖАЩИЕ ГРАФИЧЕСКОЕ ОПИСАНИЕ МЕСТОПОЛОЖЕНИЯ
ГРАНИЦ ТЕРРИТОРИАЛЬНЫХ ЗОН, ПЕРЕЧЕНЬ КООРДИНАТ
ХАРАКТЕРНЫХ ТОЧЕК ГРАНИЦ ТЕРРИТОРИАЛЬНЫХ ЗОН
СЕЛА ЧЕСМЕНКА

ОПИСАНИЕ МЕСТОПОЛОЖЕНИЯ ГРАНИЦ

Зона застройки индивидуальными жилыми домами села Чесменка - Ж1/1

(наименование объекта, местоположение границ которого описано
(далее - объект)

Раздел 1

Сведения об объекте		
№ п/п	Характеристики объекта	Описание характеристик
1	2	3
1	Местоположение объекта	Воронежская область, Бобровский муниципальный район, Чесменское сельское поселение, село Чесменка
2	Площадь объекта \pm величина погрешности определения площади ($P \pm \Delta P$)	3577030 \pm -6620 м ²
3	Иные характеристики объекта	-

Раздел 2

Сведения о местоположении границ объекта					
1. Система координат: МСК - 36, зона 2					
2. Сведения о характерных точках границ объекта					
Обозначение характерных точек границ	Координаты, м		Метод определения координат характерной точки	Средняя квадратическая погрешность положения характерной точки (Mt), м	Описание обозначения точки на местности (при наличии)
	X	Y			
1	2	3	4	5	6
1	473604.13	2157548.20	Картометрический	1.00	-
2	473635.11	2157604.66	Картометрический	1.00	-
3	473692.94	2157697.95	Картометрический	1.00	-
4	473472.11	2157888.65	Картометрический	1.00	-
5	473527.49	2158011.51	Картометрический	1.00	-
6	473433.03	2158056.31	Картометрический	1.00	-
7	473506.14	2158259.35	Картометрический	1.00	-
8	473300.02	2158323.71	Картометрический	1.00	-
9	473214.83	2158323.71	Картометрический	1.00	-
10	473214.83	2158386.10	Картометрический	1.00	-
11	473121.74	2158436.19	Картометрический	1.00	-
12	473074.38	2158448.16	Картометрический	1.00	-
13	473014.57	2158486.21	Картометрический	1.00	-
14	472939.76	2158501.80	Картометрический	1.00	-
15	472859.80	2158485.79	Картометрический	1.00	-
16	472720.69	2158069.14	Картометрический	1.00	-
17	472736.69	2158046.63	Картометрический	1.00	-
18	473001.13	2158122.67	Картометрический	1.00	-
19	473061.59	2158100.09	Картометрический	1.00	-
20	473065.20	2158098.61	Картометрический	1.00	-
21	473149.97	2158068.39	Аналитический	0.10	-
22	473178.23	2158058.32	Аналитический	0.10	-
23	473245.13	2158036.57	Картометрический	1.00	-
24	473236.73	2158006.57	Картометрический	1.00	-
25	473227.92	2157970.36	Картометрический	1.00	-
26	473211.07	2157907.34	Картометрический	1.00	-
27	473205.24	2157890.53	Картометрический	1.00	-
28	473328.45	2157818.80	Картометрический	1.00	-
29	473410.06	2157748.20	Картометрический	1.00	-
30	473443.01	2157689.15	Картометрический	1.00	-
31	473505.82	2157658.23	Картометрический	1.00	-
32	473572.09	2157604.56	Картометрический	1.00	-
1	473604.13	2157548.20	Картометрический	1.00	-
33	472834.63	2156893.65	Картометрический	1.00	-
34	472842.39	2156897.46	Картометрический	1.00	-
35	472877.06	2156914.49	Картометрический	1.00	-
36	473055.80	2157002.31	Картометрический	1.00	-
37	473108.37	2157092.93	Аналитический	0.30	-

1	2	3	4	5	6
38	473138.66	2157145.14	Аналитический	0.30	-
39	473190.38	2157234.30	Картометрический	1.00	-
40	473251.10	2157362.81	Картометрический	1.00	-
41	473248.96	2157400.75	Картометрический	1.00	-
42	473237.82	2157428.36	Картометрический	1.00	-
43	473216.66	2157455.30	Картометрический	1.00	-
44	473097.56	2157524.27	Картометрический	1.00	-
45	473050.99	2157459.25	Картометрический	1.00	-
46	472998.48	2157498.18	Картометрический	1.00	-
47	473041.08	2157562.84	Картометрический	1.00	-
48	472992.66	2157616.63	Картометрический	1.00	-
49	472940.55	2157675.97	Аналитический	0.10	-
50	472931.92	2157689.67	Аналитический	0.10	-
51	472918.35	2157735.47	Аналитический	0.10	-
52	472897.34	2157808.59	Аналитический	0.10	-
53	472887.10	2157844.25	Аналитический	0.10	-
54	472842.34	2157885.30	Картометрический	1.00	-
55	472721.64	2157926.74	Картометрический	1.00	-
56	472712.07	2157914.37	Картометрический	1.00	-
57	472710.81	2157890.50	Картометрический	1.00	-
58	472713.64	2157877.95	Картометрический	1.00	-
59	472735.47	2157836.22	Картометрический	1.00	-
60	472749.63	2157804.18	Картометрический	1.00	-
61	472759.03	2157774.16	Картометрический	1.00	-
62	472764.85	2157764.69	Картометрический	1.00	-
63	472786.50	2157752.89	Картометрический	1.00	-
64	472798.76	2157745.15	Картометрический	1.00	-
65	472805.21	2157736.32	Картометрический	1.00	-
66	472804.82	2157727.61	Картометрический	1.00	-
67	472798.80	2157713.61	Картометрический	1.00	-
68	472799.16	2157707.96	Картометрический	1.00	-
69	472795.93	2157702.39	Картометрический	1.00	-
70	472785.53	2157705.53	Картометрический	1.00	-
71	472778.17	2157704.28	Картометрический	1.00	-
72	472774.13	2157700.24	Картометрический	1.00	-
73	472763.09	2157699.88	Картометрический	1.00	-
74	472753.05	2157738.73	Картометрический	1.00	-
75	472748.52	2157757.63	Картометрический	1.00	-
76	472736.91	2157761.43	Картометрический	1.00	-
77	472736.28	2157767.77	Картометрический	1.00	-
78	472460.24	2157771.54	Картометрический	1.00	-
79	472407.70	2157879.74	Картометрический	1.00	-
80	472358.45	2157945.44	Картометрический	1.00	-
81	472322.45	2157990.91	Картометрический	1.00	-
82	472269.11	2158011.02	Картометрический	1.00	-
83	472234.69	2158040.30	Картометрический	1.00	-
84	472197.59	2158122.45	Картометрический	1.00	-
85	472153.48	2158146.15	Картометрический	1.00	-
86	472019.35	2158075.65	Картометрический	1.00	-
87	472004.91	2158057.39	Картометрический	1.00	-
88	471967.53	2158010.71	Картометрический	1.00	-

1	2	3	4	5	6
89	471910.58	2157977.80	Картометрический	1.00	-
90	471861.92	2157962.29	Картометрический	1.00	-
91	471821.35	2157911.49	Картометрический	1.00	-
92	471770.42	2157892.53	Картометрический	1.00	-
93	471727.32	2157884.69	Картометрический	1.00	-
94	471811.85	2157591.93	Картометрический	1.00	-
95	471817.14	2157578.47	Картометрический	1.00	-
96	471800.82	2157569.66	Картометрический	1.00	-
97	471822.03	2157455.52	Картометрический	1.00	-
98	471880.09	2157296.43	Картометрический	1.00	-
99	471961.26	2157173.83	Картометрический	1.00	-
100	472018.41	2157111.58	Картометрический	1.00	-
101	472177.97	2157180.87	Картометрический	1.00	-
102	472209.43	2157103.69	Картометрический	1.00	-
103	472494.16	2157199.84	Картометрический	1.00	-
104	472770.86	2157321.27	Картометрический	1.00	-
105	472745.75	2157106.53	Картометрический	1.00	-
33	472834.63	2156893.65	Картометрический	1.00	-
106	472800.87	2157419.50	Картометрический	1.00	-
107	472803.62	2157473.28	Картометрический	1.00	-
108	472784.77	2157593.96	Картометрический	1.00	-
109	472715.87	2157586.28	Картометрический	1.00	-
110	472710.44	2157592.79	Картометрический	1.00	-
111	472636.13	2157580.80	Картометрический	1.00	-
112	472643.39	2157525.30	Картометрический	1.00	-
113	472623.31	2157519.61	Картометрический	1.00	-
114	472640.79	2157404.65	Картометрический	1.00	-
115	472654.84	2157377.90	Картометрический	1.00	-
116	472721.68	2157401.22	Картометрический	1.00	-
106	472800.87	2157419.50	Картометрический	1.00	-
117	473166.36	2159168.25	Картометрический	1.00	-
118	473165.73	2159170.06	Картометрический	1.00	-
119	473089.06	2159381.39	Картометрический	1.00	-
120	473086.20	2159388.23	Картометрический	1.00	-
121	473094.20	2159403.55	Картометрический	1.00	-
122	473091.52	2159412.16	Картометрический	1.00	-
123	473089.84	2159415.31	Картометрический	1.00	-
124	473053.17	2159467.11	Картометрический	1.00	-
125	472991.12	2159615.29	Картометрический	1.00	-
126	472978.26	2159646.01	Картометрический	1.00	-
127	472965.92	2159675.47	Картометрический	1.00	-
128	472851.14	2159971.28	Картометрический	1.00	-
129	472822.64	2159951.43	Картометрический	1.00	-
130	472782.26	2159911.75	Картометрический	1.00	-
131	472774.22	2159849.28	Картометрический	1.00	-
132	472645.48	2159710.14	Картометрический	1.00	-
133	472608.76	2159725.08	Картометрический	1.00	-
134	472559.72	2159620.24	Картометрический	1.00	-
135	472620.96	2159581.44	Картометрический	1.00	-

1	2	3	4	5	6
136	472542.25	2159461.41	Картометрический	1.00	-
137	472436.85	2159539.99	Картометрический	1.00	-
138	472319.38	2159615.64	Картометрический	1.00	-
139	472251.19	2159661.28	Картометрический	1.00	-
140	472134.13	2159751.69	Картометрический	1.00	-
141	472021.11	2159832.81	Картометрический	1.00	-
142	471940.02	2159907.70	Картометрический	1.00	-
143	471859.95	2160015.50	Картометрический	1.00	-
144	471789.75	2160161.41	Картометрический	1.00	-
145	471720.73	2160325.77	Картометрический	1.00	-
146	471689.11	2160342.30	Аналитический	0.30	-
147	471639.08	2160302.61	Аналитический	0.30	-
148	471585.93	2160224.37	Аналитический	0.30	-
149	471585.53	2160223.78	Картометрический	1.00	-
150	471583.45	2160220.72	Аналитический	0.50	-
151	471585.00	2160217.15	Картометрический	1.00	-
152	471597.31	2160188.52	Картометрический	1.00	-
153	471650.89	2160070.52	Картометрический	1.00	-
154	471705.49	2159944.66	Картометрический	1.00	-
155	471732.49	2159887.15	Картометрический	1.00	-
156	471763.60	2159831.23	Картометрический	1.00	-
157	471780.13	2159805.14	Картометрический	1.00	-
158	471784.54	2159798.13	Картометрический	1.00	-
159	471814.02	2159754.91	Картометрический	1.00	-
160	471873.48	2159671.87	Картометрический	1.00	-
161	471907.07	2159659.56	Картометрический	1.00	-
162	471952.74	2159626.93	Картометрический	1.00	-
163	471994.10	2159590.43	Картометрический	1.00	-
164	472041.11	2159553.86	Картометрический	1.00	-
165	472192.08	2159443.36	Картометрический	1.00	-
166	472267.74	2159386.04	Картометрический	1.00	-
167	472325.71	2159343.88	Картометрический	1.00	-
168	472362.42	2159316.12	Картометрический	1.00	-
169	472419.60	2159275.69	Картометрический	1.00	-
170	472464.59	2159241.75	Картометрический	1.00	-
171	472427.38	2159185.33	Картометрический	1.00	-
172	472405.10	2159147.57	Картометрический	1.00	-
173	472320.48	2159035.58	Картометрический	1.00	-
174	472267.42	2158969.30	Картометрический	1.00	-
175	472205.41	2158892.91	Картометрический	1.00	-
176	472208.75	2158879.56	Картометрический	1.00	-
177	472215.76	2158863.56	Картометрический	1.00	-
178	472253.78	2158803.86	Картометрический	1.00	-
179	472270.16	2158775.97	Картометрический	1.00	-
180	472278.66	2158761.51	Картометрический	1.00	-
181	472399.02	2158554.39	Картометрический	1.00	-
182	472406.21	2158539.97	Картометрический	1.00	-
183	472417.02	2158517.28	Картометрический	1.00	-
184	472486.80	2158599.68	Картометрический	1.00	-
185	472598.58	2158726.82	Картометрический	1.00	-
186	472600.86	2158713.01	Картометрический	1.00	-

1	2	3	4	5	6
187	472587.87	2158671.83	Картометрический	1.00	-
188	472577.72	2158622.90	Картометрический	1.00	-
189	472555.66	2158570.55	Картометрический	1.00	-
190	472523.85	2158504.39	Картометрический	1.00	-
191	472490.19	2158441.04	Картометрический	1.00	-
192	472459.18	2158371.59	Картометрический	1.00	-
193	472466.77	2158261.68	Картометрический	1.00	-
194	472470.37	2158232.16	Картометрический	1.00	-
195	472478.18	2158211.95	Картометрический	1.00	-
196	472488.89	2158197.50	Картометрический	1.00	-
197	472498.69	2158187.09	Картометрический	1.00	-
198	472528.29	2158156.42	Картометрический	1.00	-
199	472570.63	2158114.51	Картометрический	1.00	-
200	472584.81	2158097.30	Картометрический	1.00	-
201	472596.38	2158080.92	Картометрический	1.00	-
202	472659.85	2157972.15	Картометрический	1.00	-
203	472666.13	2157964.80	Картометрический	1.00	-
204	472671.09	2157955.54	Картометрический	1.00	-
205	472670.84	2157966.19	Картометрический	1.00	-
206	472657.41	2157999.62	Картометрический	1.00	-
207	472657.06	2158009.22	Картометрический	1.00	-
208	472660.71	2158018.22	Картометрический	1.00	-
209	472666.69	2158030.73	Картометрический	1.00	-
210	472671.88	2158061.21	Картометрический	1.00	-
211	472667.99	2158092.78	Картометрический	1.00	-
212	472661.65	2158107.12	Картометрический	1.00	-
213	472647.83	2158124.46	Картометрический	1.00	-
214	472638.90	2158130.27	Картометрический	1.00	-
215	472621.30	2158134.92	Картометрический	1.00	-
216	472607.40	2158134.21	Картометрический	1.00	-
217	472589.12	2158129.78	Картометрический	1.00	-
218	472580.39	2158129.36	Картометрический	1.00	-
219	472572.11	2158133.44	Картометрический	1.00	-
220	472560.32	2158141.00	Картометрический	1.00	-
221	472549.59	2158152.03	Картометрический	1.00	-
222	472539.02	2158163.48	Картометрический	1.00	-
223	472526.63	2158181.24	Картометрический	1.00	-
224	472517.50	2158198.87	Картометрический	1.00	-
225	472515.35	2158210.80	Картометрический	1.00	-
226	472516.22	2158220.49	Картометрический	1.00	-
227	472519.29	2158230.38	Картометрический	1.00	-
228	472523.50	2158237.92	Картометрический	1.00	-
229	472530.80	2158244.16	Картометрический	1.00	-
230	472538.89	2158248.07	Картометрический	1.00	-
231	472548.14	2158251.86	Картометрический	1.00	-
232	472575.47	2158265.34	Картометрический	1.00	-
233	472591.29	2158285.90	Картометрический	1.00	-
234	472597.73	2158312.09	Картометрический	1.00	-
235	472590.51	2158326.06	Картометрический	1.00	-
236	472586.06	2158336.47	Картометрический	1.00	-
237	472581.31	2158347.82	Картометрический	1.00	-

1	2	3	4	5	6
238	472576.45	2158359.65	Картометрический	1.00	-
239	472574.00	2158372.13	Картометрический	1.00	-
240	472574.55	2158395.45	Картометрический	1.00	-
241	472577.85	2158417.36	Картометрический	1.00	-
242	472581.21	2158426.42	Картометрический	1.00	-
243	472590.11	2158450.36	Картометрический	1.00	-
244	472590.73	2158463.85	Картометрический	1.00	-
245	472593.65	2158482.34	Картометрический	1.00	-
246	472599.19	2158510.32	Картометрический	1.00	-
247	472600.88	2158522.41	Картометрический	1.00	-
248	472604.88	2158542.53	Картометрический	1.00	-
249	472607.67	2158554.33	Картометрический	1.00	-
250	472610.32	2158562.78	Картометрический	1.00	-
251	472613.76	2158573.10	Картометрический	1.00	-
252	472621.35	2158581.53	Картометрический	1.00	-
253	472633.05	2158590.04	Картометрический	1.00	-
254	472671.43	2158611.37	Картометрический	1.00	-
255	472684.62	2158615.97	Картометрический	1.00	-
256	472701.74	2158618.00	Картометрический	1.00	-
257	472716.44	2158615.69	Картометрический	1.00	-
258	472755.33	2158610.20	Картометрический	1.00	-
259	472772.50	2158606.43	Картометрический	1.00	-
260	472918.80	2158786.37	Картометрический	1.00	-
261	472983.95	2158859.30	Картометрический	1.00	-
262	473027.88	2158925.01	Картометрический	1.00	-
263	473016.15	2158932.21	Картометрический	1.00	-
264	473006.16	2158942.51	Картометрический	1.00	-
265	472981.97	2158974.57	Картометрический	1.00	-
266	472973.35	2158987.31	Картометрический	1.00	-
267	472965.65	2159003.94	Картометрический	1.00	-
268	472961.07	2159020.69	Картометрический	1.00	-
269	472960.14	2159041.27	Картометрический	1.00	-
270	472965.53	2159065.39	Картометрический	1.00	-
271	472969.35	2159079.90	Картометрический	1.00	-
272	472977.12	2159093.12	Картометрический	1.00	-
273	472984.52	2159102.58	Картометрический	1.00	-
274	472992.36	2159111.34	Картометрический	1.00	-
275	472999.71	2159120.82	Картометрический	1.00	-
276	473007.57	2159131.16	Картометрический	1.00	-
277	473019.66	2159141.85	Картометрический	1.00	-
278	473037.82	2159155.18	Картометрический	1.00	-
279	473059.84	2159165.90	Картометрический	1.00	-
280	473071.53	2159171.46	Картометрический	1.00	-
281	473081.34	2159174.68	Картометрический	1.00	-
282	473094.73	2159177.32	Картометрический	1.00	-
283	473102.24	2159176.99	Картометрический	1.00	-
284	473110.15	2159176.15	Картометрический	1.00	-
285	473128.85	2159175.30	Картометрический	1.00	-
286	473142.17	2159175.02	Картометрический	1.00	-
287	473150.06	2159173.72	Картометрический	1.00	-
117	473166.36	2159168.25	Картометрический	1.00	-

1	2	3	4	5	6
288	472658.45	2157920.60	Картометрический	1.00	-
289	472645.49	2157944.88	Картометрический	1.00	-
290	472640.47	2157949.18	Картометрический	1.00	-
291	472640.29	2157957.44	Картометрический	1.00	-
292	472636.88	2157964.26	Картометрический	1.00	-
293	472578.41	2158067.25	Картометрический	1.00	-
294	472566.85	2158087.06	Картометрический	1.00	-
295	472556.07	2158099.44	Картометрический	1.00	-
296	472513.63	2158141.03	Картометрический	1.00	-
297	472485.71	2158170.59	Картометрический	1.00	-
298	472479.39	2158178.18	Картометрический	1.00	-
299	472473.16	2158185.70	Картометрический	1.00	-
300	472461.10	2158200.58	Картометрический	1.00	-
301	472453.09	2158221.11	Картометрический	1.00	-
302	472375.97	2158275.19	Картометрический	1.00	-
303	472328.51	2158309.18	Картометрический	1.00	-
304	472268.88	2158345.29	Картометрический	1.00	-
305	472219.23	2158361.56	Картометрический	1.00	-
306	472151.48	2158373.90	Картометрический	1.00	-
307	472142.25	2158381.87	Картометрический	1.00	-
308	472356.18	2158488.96	Картометрический	1.00	-
309	472400.11	2158511.26	Картометрический	1.00	-
310	472395.27	2158521.82	Картометрический	1.00	-
311	472382.89	2158545.90	Картометрический	1.00	-
312	472260.82	2158755.58	Картометрический	1.00	-
313	472238.07	2158794.91	Картометрический	1.00	-
314	472200.09	2158864.20	Картометрический	1.00	-
315	472192.94	2158884.96	Картометрический	1.00	-
316	472165.83	2159034.68	Картометрический	1.00	-
317	472130.05	2159243.26	Картометрический	1.00	-
318	472122.33	2159282.05	Картометрический	1.00	-
319	472116.69	2159301.09	Картометрический	1.00	-
320	472112.76	2159311.59	Картометрический	1.00	-
321	472100.90	2159333.93	Картометрический	1.00	-
322	472067.54	2159382.49	Картометрический	1.00	-
323	472059.03	2159393.81	Картометрический	1.00	-
324	472039.10	2159420.66	Картометрический	1.00	-
325	471859.04	2159661.95	Картометрический	1.00	-
326	471806.55	2159730.55	Картометрический	1.00	-
327	471666.77	2159659.76	Картометрический	1.00	-
328	471692.20	2159597.24	Картометрический	1.00	-
329	471703.19	2159579.13	Картометрический	1.00	-
330	471677.09	2159562.56	Картометрический	1.00	-
331	471650.86	2159550.65	Картометрический	1.00	-
332	471612.05	2159534.45	Картометрический	1.00	-
333	471573.86	2159522.62	Картометрический	1.00	-
334	471494.44	2159507.91	Картометрический	1.00	-
335	471420.06	2159485.95	Картометрический	1.00	-
336	471367.14	2159454.53	Картометрический	1.00	-
337	471271.16	2159408.66	Картометрический	1.00	-

1	2	3	4	5	6
338	471210.71	2159358.89	Картометрический	1.00	-
339	471186.61	2159309.47	Картометрический	1.00	-
340	471188.84	2159244.20	Картометрический	1.00	-
341	471194.08	2159223.05	Картометрический	1.00	-
342	471175.68	2159217.36	Картометрический	1.00	-
343	471199.26	2159150.67	Картометрический	1.00	-
344	471224.04	2159093.45	Картометрический	1.00	-
345	471241.69	2159034.35	Картометрический	1.00	-
346	471265.27	2158969.08	Картометрический	1.00	-
347	471280.22	2158976.64	Картометрический	1.00	-
348	471309.35	2158938.53	Картометрический	1.00	-
349	471344.56	2158903.49	Картометрический	1.00	-
350	471410.06	2158786.84	Картометрический	1.00	-
351	471412.55	2158766.92	Картометрический	1.00	-
352	471406.50	2158754.37	Картометрический	1.00	-
353	471383.15	2158743.65	Картометрический	1.00	-
354	471414.51	2158670.38	Картометрический	1.00	-
355	471445.53	2158615.03	Картометрический	1.00	-
356	471480.14	2158554.14	Картометрический	1.00	-
357	471490.34	2158539.32	Картометрический	1.00	-
358	471523.01	2158503.41	Картометрический	1.00	-
359	471650.24	2158570.10	Картометрический	1.00	-
360	471662.41	2158529.37	Картометрический	1.00	-
361	471682.84	2158426.08	Картометрический	1.00	-
362	471590.72	2158389.63	Картометрический	1.00	-
363	471566.50	2158379.43	Картометрический	1.00	-
364	471565.73	2158370.54	Картометрический	1.00	-
365	471565.46	2158366.13	Картометрический	1.00	-
366	471564.73	2158357.58	Картометрический	1.00	-
367	471564.00	2158343.74	Картометрический	1.00	-
368	471561.20	2158327.33	Картометрический	1.00	-
369	471557.98	2158313.79	Картометрический	1.00	-
370	471556.34	2158295.81	Картометрический	1.00	-
371	471551.73	2158270.12	Картометрический	1.00	-
372	471549.93	2158251.56	Картометрический	1.00	-
373	471549.24	2158234.50	Картометрический	1.00	-
374	471552.16	2158217.36	Картометрический	1.00	-
375	471557.64	2158204.29	Картометрический	1.00	-
376	471562.89	2158188.42	Картометрический	1.00	-
377	471573.32	2158171.66	Картометрический	1.00	-
378	471581.53	2158150.73	Картометрический	1.00	-
379	471588.20	2158129.83	Картометрический	1.00	-
380	471589.50	2158089.00	Картометрический	1.00	-
381	471685.62	2158133.74	Картометрический	1.00	-
382	471716.78	2158087.11	Картометрический	1.00	-
383	471776.54	2158111.71	Картометрический	1.00	-
384	471828.80	2158145.56	Картометрический	1.00	-
385	471805.58	2158183.75	Картометрический	1.00	-
386	472095.63	2158328.47	Картометрический	1.00	-
387	472148.40	2158188.28	Картометрический	1.00	-
388	472169.27	2158186.50	Картометрический	1.00	-

1	2	3	4	5	6
389	472186.01	2158186.19	Картометрический	1.00	-
390	472200.66	2158186.10	Картометрический	1.00	-
391	472214.98	2158186.84	Картометрический	1.00	-
392	472229.53	2158185.16	Картометрический	1.00	-
393	472248.18	2158182.32	Картометрический	1.00	-
394	472264.01	2158178.68	Картометрический	1.00	-
395	472279.70	2158172.96	Картометрический	1.00	-
396	472292.44	2158170.38	Картометрический	1.00	-
397	472306.04	2158163.44	Картометрический	1.00	-
398	472319.55	2158153.53	Картометрический	1.00	-
399	472330.04	2158143.92	Картометрический	1.00	-
400	472336.95	2158137.55	Картометрический	1.00	-
401	472343.24	2158126.93	Картометрический	1.00	-
402	472349.84	2158115.39	Картометрический	1.00	-
403	472352.14	2158104.72	Картометрический	1.00	-
404	472344.87	2158096.38	Картометрический	1.00	-
405	472336.87	2158090.88	Картометрический	1.00	-
406	472330.58	2158082.11	Картометрический	1.00	-
407	472328.29	2158077.40	Картометрический	1.00	-
408	472326.97	2158072.97	Картометрический	1.00	-
409	472326.55	2158067.18	Картометрический	1.00	-
410	472328.29	2158060.11	Картометрический	1.00	-
411	472331.94	2158052.50	Картометрический	1.00	-
412	472333.73	2158047.31	Картометрический	1.00	-
413	472338.41	2158034.67	Картометрический	1.00	-
414	472346.39	2158019.40	Картометрический	1.00	-
415	472358.95	2157996.72	Картометрический	1.00	-
416	472366.04	2157984.78	Картометрический	1.00	-
417	472378.73	2157971.37	Картометрический	1.00	-
418	472392.51	2157954.86	Картометрический	1.00	-
419	472400.26	2157946.10	Картометрический	1.00	-
420	472407.97	2157933.03	Картометрический	1.00	-
421	472416.61	2157917.55	Картометрический	1.00	-
422	472427.94	2157900.35	Картометрический	1.00	-
423	472444.40	2157877.44	Картометрический	1.00	-
424	472450.13	2157868.30	Картометрический	1.00	-
425	472454.61	2157860.83	Картометрический	1.00	-
426	472459.25	2157854.85	Картометрический	1.00	-
427	472463.49	2157849.88	Картометрический	1.00	-
428	472467.70	2157845.41	Картометрический	1.00	-
429	472473.00	2157842.11	Картометрический	1.00	-
430	472484.16	2157836.92	Картометрический	1.00	-
431	472500.25	2157836.48	Картометрический	1.00	-
432	472521.20	2157834.74	Картометрический	1.00	-
433	472532.26	2157835.30	Картометрический	1.00	-
434	472540.35	2157836.29	Картометрический	1.00	-
435	472548.21	2157836.33	Картометрический	1.00	-
436	472557.54	2157839.16	Картометрический	1.00	-
437	472572.76	2157846.74	Картометрический	1.00	-
438	472581.68	2157851.39	Картометрический	1.00	-
439	472589.60	2157855.62	Картометрический	1.00	-

1	2	3	4	5	6
440	472599.63	2157860.31	Картометрический	1.00	-
441	472614.94	2157861.40	Картометрический	1.00	-
442	472620.76	2157863.89	Картометрический	1.00	-
443	472623.85	2157869.00	Картометрический	1.00	-
444	472624.97	2157874.37	Картометрический	1.00	-
445	472627.10	2157880.24	Картометрический	1.00	-
446	472630.21	2157884.03	Картометрический	1.00	-
447	472633.74	2157890.65	Картометрический	1.00	-
448	472638.43	2157894.35	Картометрический	1.00	-
449	472646.10	2157899.60	Картометрический	1.00	-
450	472650.27	2157908.13	Картометрический	1.00	-
451	472656.54	2157917.01	Картометрический	1.00	-
288	472658.45	2157920.60	Картометрический	1.00	-
452	472839.65	2160000.88	Аналитический	0.30	-
453	472661.64	2160013.23	Аналитический	0.30	-
454	472496.92	2159898.00	Аналитический	0.30	-
455	472345.74	2159782.05	Аналитический	0.30	-
456	472324.04	2159748.77	Аналитический	0.30	-
457	472481.45	2159639.12	Картометрический	1.00	-
458	472623.96	2159804.11	Картометрический	1.00	-
459	472732.19	2159933.77	Картометрический	1.00	-
460	472776.13	2159974.27	Картометрический	1.00	-
452	472839.65	2160000.88	Аналитический	0.30	-
461	471714.38	2159878.38	Картометрический	1.00	-
462	471688.86	2159937.09	Картометрический	1.00	-
463	471634.29	2160062.52	Картометрический	1.00	-
464	471580.78	2160182.24	Картометрический	1.00	-
465	471578.22	2160188.08	Картометрический	1.00	-
466	471581.98	2160189.82	Картометрический	1.00	-
467	471573.24	2160208.85	Аналитический	0.50	-
468	471477.11	2160161.97	Картометрический	1.00	-
469	471496.78	2160134.18	Картометрический	1.00	-
470	471570.71	2159983.11	Картометрический	1.00	-
471	471558.04	2159968.51	Аналитический	0.10	-
472	471573.86	2159929.45	Картометрический	1.00	-
473	471615.73	2159831.51	Картометрический	1.00	-
461	471714.38	2159878.38	Картометрический	1.00	-

3. Сведения о характерных точках части (частей) границы объекта

Обозначение характерных точек части границы	Координаты, м		Метод определения координат характерной точки	Средняя квадратическая погрешность положения характерной точки (Mt), м	Описание обозначения точки на местности (при наличии)
	X	Y			
1	2	3	4	5	6
Часть №					
-	-	-	-	-	-



Использованы условные знаки и обозначения:
 границы территориальной зоны
 границы муниципального образования
 характерные точки границ территориальной зоны

Масштаб 1:5000

Заместитель руководителя БУ/О «Формационно-проектный центр»
 Подпись: _____ А.В. Ровинков Дата « _____ » 2021 г.
 Место для отгиска печати (при наличии) лица, составившего описание местоположения границ объекта

ОПИСАНИЕ МЕСТОПОЛОЖЕНИЯ ГРАНИЦ

Общественно-деловая зона села Чесменка - ОД/1

(наименование объекта, местоположение границ которого описано
(далее - объект)

Раздел 1

Сведения об объекте		
№ п/п	Характеристики объекта	Описание характеристик
1	2	3
1	Местоположение объекта	Воронежская область, Бобровский муниципальный район, Чесменское сельское поселение, село Чесменка
2	Площадь объекта \pm величина погрешности определения площади ($P \pm \Delta P$)	77516 \pm 974 м ²
3	Иные характеристики объекта	-

Раздел 2

Сведения о местоположении границ объекта					
1. Система координат: МСК - 36, зона 2					
2. Сведения о характерных точках границ объекта					
Обозначение характерных точек границ	Координаты, м		Метод определения координат характерной точки	Средняя квадратическая погрешность положения характерной точки (Mt), м	Описание обозначения точки на местности (при наличии)
	X	Y			
1	2	3	4	5	6
1	473211.07	2157907.34	Картометрический	1.00	-
2	473227.92	2157970.36	Картометрический	1.00	-
3	473236.73	2158006.57	Картометрический	1.00	-
4	473245.13	2158036.57	Картометрический	1.00	-
5	473178.23	2158058.32	Аналитический	0.10	-
6	473149.97	2158068.39	Аналитический	0.10	-
7	473065.20	2158098.61	Картометрический	1.00	-
8	473061.59	2158100.09	Картометрический	1.00	-
9	473037.51	2158031.01	Картометрический	1.00	-
10	473164.32	2157988.46	Картометрический	1.00	-
11	473146.05	2157928.06	Картометрический	1.00	-
12	473191.97	2157914.19	Картометрический	1.00	-
13	473200.56	2157911.30	Картометрический	1.00	-
1	473211.07	2157907.34	Картометрический	1.00	-
14	472453.09	2158221.11	Картометрический	1.00	-
15	472450.67	2158233.1	Картометрический	1.00	-
16	472447.75	2158259.69	Картометрический	1.00	-
17	472441.36	2158372.06	Картометрический	1.00	-
18	472438.86	2158392.62	Картометрический	1.00	-
19	472430.41	2158432.13	Картометрический	1.00	-
20	472404.51	2158501.69	Картометрический	1.00	-
21	472400.11	2158511.26	Картометрический	1.00	-
22	472356.18	2158488.96	Картометрический	1.00	-
23	472142.25	2158381.87	Картометрический	1.00	-
24	472151.48	2158373.9	Картометрический	1.00	-
25	472219.23	2158361.56	Картометрический	1.00	-
26	472268.88	2158345.29	Картометрический	1.00	-
27	472328.51	2158309.18	Картометрический	1.00	-
28	472375.97	2158275.19	Картометрический	1.00	-
14	472453.09	2158221.11	Картометрический	1.00	-
29	472459.18	2158371.59	Картометрический	1.00	-
30	472490.19	2158441.04	Картометрический	1.00	-
31	472523.85	2158504.39	Картометрический	1.00	-

1	2	3	4	5	6
32	472555.66	2158570.55	Картометрический	1.00	-
33	472577.72	2158622.90	Картометрический	1.00	-
34	472587.87	2158671.83	Картометрический	1.00	-
35	472600.86	2158713.01	Картометрический	1.00	-
36	472598.58	2158726.82	Картометрический	1.00	-
37	472486.80	2158599.68	Картометрический	1.00	-
38	472417.02	2158517.28	Картометрический	1.00	-
39	472429.59	2158488.52	Картометрический	1.00	-
40	472434.38	2158475.69	Картометрический	1.00	-
41	472446.94	2158459.78	Картометрический	1.00	-
42	472457.59	2158449.13	Картометрический	1.00	-
43	472461.05	2158449.16	Картометрический	1.00	-
44	472462.97	2158442.69	Картометрический	1.00	-
45	472459.23	2158439.79	Картометрический	1.00	-
46	472454.35	2158432.62	Картометрический	1.00	-
47	472451.68	2158428.73	Картометрический	1.00	-
48	472452.06	2158423.93	Картометрический	1.00	-
49	472455.68	2158406.53	Картометрический	1.00	-
50	472457.25	2158392.57	Картометрический	1.00	-
29	472459.18	2158371.59	Картометрический	1.00	-

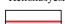
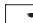
3. Сведения о характерных точках части (частей) границы объекта

Обозначение характерных точек части границы	Координаты, м		Метод определения координат характерной точки	Средняя квадратическая погрешность положения характерной точки (Mt), м	Описание обозначения точки на местности (при наличии)
	X	Y			
1	2	3	4	5	6
Часть №					
-	-	-	-	-	-



Масштаб 1:2000

Используемые условные знаки и обозначения:

-  границы территориальной зоны
-  характерная точка границ территориальной зоны

Заместитель руководителя БУВО «Нормативно-проектный центр»
Подпись _____ А.В. Ромашов Дата «__» _____ 2021 г.
Место для оттиска печати (при наличии) лица, составившего описание местоположения границ объекта

ОПИСАНИЕ МЕСТОПОЛОЖЕНИЯ ГРАНИЦ

Зона улиц, дорог, инженерной и транспортной инфраструктуры села Чесменка - ИТ1/1

(наименование объекта, местоположение границ которого описано
(далее - объект)

Раздел 1

Сведения об объекте		
№ п/п	Характеристики объекта	Описание характеристик
1	2	3
1	Местоположение объекта	Воронежская область, Бобровский муниципальный район, Чесменское сельское поселение, село Чесменка
2	Площадь объекта \pm величина погрешности определения площади ($P \pm \Delta P$)	54595 \pm 818 м ²
3	Иные характеристики объекта	-

Раздел 2

Сведения о местоположении границ объекта					
1. Система координат: МСК - 36, зона 2					
2. Сведения о характерных точках границ объекта					
Обозначение характерных точек границ	Координаты, м		Метод определения координат характерной точки	Средняя квадратическая погрешность положения характерной точки (Мт), м	Описание обозначения точки на местности (при наличии)
	X	Y			
1	2	3	4	5	6
1	472795.93	2157702.39	Картометрический	1.00	-
2	472799.16	2157707.96	Картометрический	1.00	-
3	472798.80	2157713.61	Картометрический	1.00	-
4	472804.82	2157727.61	Картометрический	1.00	-
5	472805.21	2157736.32	Картометрический	1.00	-
6	472798.76	2157745.15	Картометрический	1.00	-
7	472786.50	2157752.89	Картометрический	1.00	-
8	472764.85	2157764.69	Картометрический	1.00	-
9	472759.03	2157774.16	Картометрический	1.00	-
10	472749.63	2157804.18	Картометрический	1.00	-
11	472735.47	2157836.22	Картометрический	1.00	-
12	472713.64	2157877.95	Картометрический	1.00	-
13	472710.81	2157890.50	Картометрический	1.00	-
14	472712.07	2157914.37	Картометрический	1.00	-
15	472703.28	2157915.44	Картометрический	1.00	-
16	472686.95	2157928.72	Картометрический	1.00	-
17	472680.12	2157941.11	Картометрический	1.00	-
18	472671.60	2157916.00	Картометрический	1.00	-
19	472669.36	2157912.21	Картометрический	1.00	-
20	472669.07	2157909.08	Картометрический	1.00	-
21	472670.62	2157906.65	Картометрический	1.00	-
22	472677.97	2157903.24	Картометрический	1.00	-
23	472686.52	2157895.79	Картометрический	1.00	-
24	472700.24	2157872.29	Картометрический	1.00	-
25	472721.26	2157830.72	Картометрический	1.00	-
26	472734.69	2157799.55	Картометрический	1.00	-
27	472744.03	2157774.63	Картометрический	1.00	-
28	472736.28	2157767.77	Картометрический	1.00	-
29	472736.91	2157761.43	Картометрический	1.00	-
30	472748.52	2157757.63	Картометрический	1.00	-
31	472753.05	2157738.73	Картометрический	1.00	-
32	472763.09	2157699.88	Картометрический	1.00	-
33	472774.13	2157700.24	Картометрический	1.00	-
34	472778.17	2157704.28	Картометрический	1.00	-
35	472785.53	2157705.53	Картометрический	1.00	-
1	472795.93	2157702.39	Картометрический	1.00	-

1	2	3	4	5	6
36	472658.45	2157920.60	Картометрический	1.00	-
37	472662.76	2157928.65	Картометрический	1.00	-
38	472667.42	2157938.26	Картометрический	1.00	-
39	472670.51	2157947.75	Картометрический	1.00	-
40	472671.09	2157955.54	Картометрический	1.00	-
41	472666.13	2157964.80	Картометрический	1.00	-
42	472659.85	2157972.15	Картометрический	1.00	-
43	472596.38	2158080.92	Картометрический	1.00	-
44	472584.81	2158097.30	Картометрический	1.00	-
45	472570.63	2158114.51	Картометрический	1.00	-
46	472528.29	2158156.42	Картометрический	1.00	-
47	472498.69	2158187.09	Картометрический	1.00	-
48	472488.89	2158197.50	Картометрический	1.00	-
49	472478.18	2158211.95	Картометрический	1.00	-
50	472470.37	2158232.16	Картометрический	1.00	-
51	472466.77	2158261.68	Картометрический	1.00	-
52	472459.18	2158371.59	Картометрический	1.00	-
53	472457.25	2158392.57	Картометрический	1.00	-
54	472455.68	2158406.53	Картометрический	1.00	-
55	472452.06	2158423.93	Картометрический	1.00	-
56	472451.68	2158428.73	Картометрический	1.00	-
57	472454.35	2158432.62	Картометрический	1.00	-
58	472459.23	2158439.79	Картометрический	1.00	-
59	472462.97	2158442.69	Картометрический	1.00	-
60	472461.05	2158449.16	Картометрический	1.00	-
61	472457.59	2158449.13	Картометрический	1.00	-
62	472446.94	2158459.78	Картометрический	1.00	-
63	472434.38	2158475.69	Картометрический	1.00	-
64	472429.59	2158488.52	Картометрический	1.00	-
65	472417.02	2158517.28	Картометрический	1.00	-
66	472406.21	2158539.97	Картометрический	1.00	-
67	472399.02	2158554.39	Картометрический	1.00	-
68	472278.66	2158761.51	Картометрический	1.00	-
69	472270.16	2158775.97	Картометрический	1.00	-
70	472253.78	2158803.86	Картометрический	1.00	-
71	472215.76	2158863.56	Картометрический	1.00	-
72	472208.75	2158879.56	Картометрический	1.00	-
73	472205.41	2158892.91	Картометрический	1.00	-
74	472203.65	2158919.66	Картометрический	1.00	-
75	472183.69	2159036.62	Картометрический	1.00	-
76	472148.45	2159246.11	Картометрический	1.00	-
77	472140.43	2159286.84	Картометрический	1.00	-
78	472134.49	2159306.12	Картометрический	1.00	-
79	472126.27	2159326.74	Картометрический	1.00	-
80	472108.16	2159356.77	Картометрический	1.00	-
81	472086.11	2159388.52	Картометрический	1.00	-
82	472074.50	2159404.15	Картометрический	1.00	-




1	2	3	4	5	6
83	472072.52	2159406.59	Картометрический	1.00	-
84	471873.48	2159671.87	Картометрический	1.00	-
85	471814.02	2159754.91	Картометрический	1.00	-
86	471784.54	2159798.13	Картометрический	1.00	-
87	471780.13	2159805.14	Картометрический	1.00	-
88	471763.60	2159831.23	Картометрический	1.00	-
89	471732.49	2159887.15	Картометрический	1.00	-
90	471705.49	2159944.66	Картометрический	1.00	-
91	471650.89	2160070.52	Картометрический	1.00	-
92	471597.31	2160188.52	Картометрический	1.00	-
93	471585.00	2160217.15	Картометрический	1.00	-
94	471583.45	2160220.72	Аналитический	0.50	-
95	471576.45	2160210.42	Аналитический	0.50	-
96	471573.24	2160208.85	Картометрический	1.00	-
97	471581.98	2160189.82	Картометрический	1.00	-
98	471578.22	2160188.08	Картометрический	1.00	-
99	471580.78	2160182.24	Картометрический	1.00	-
100	471634.29	2160062.52	Картометрический	1.00	-
101	471688.86	2159937.09	Картометрический	1.00	-
102	471714.38	2159878.38	Картометрический	1.00	-
103	471740.54	2159830.51	Картометрический	1.00	-
104	471760.93	2159797.42	Картометрический	1.00	-
105	471767.23	2159787.61	Картометрический	1.00	-
106	471795.50	2159746.15	Картометрический	1.00	-
107	471806.55	2159730.55	Картометрический	1.00	-
108	471859.04	2159661.95	Картометрический	1.00	-
109	472039.10	2159420.66	Картометрический	1.00	-
110	472059.03	2159393.81	Картометрический	1.00	-
111	472067.54	2159382.49	Картометрический	1.00	-
112	472100.90	2159333.93	Картометрический	1.00	-
113	472112.76	2159311.59	Картометрический	1.00	-
114	472116.69	2159301.09	Картометрический	1.00	-
115	472122.33	2159282.05	Картометрический	1.00	-
116	472130.05	2159243.26	Картометрический	1.00	-
117	472165.83	2159034.68	Картометрический	1.00	-
118	472192.94	2158884.96	Картометрический	1.00	-
119	472200.09	2158864.20	Картометрический	1.00	-
120	472238.07	2158794.91	Картометрический	1.00	-
121	472260.82	2158755.58	Картометрический	1.00	-
122	472382.89	2158545.90	Картометрический	1.00	-
123	472395.27	2158521.82	Картометрический	1.00	-
124	472400.12	2158511.26	Картометрический	1.00	-
125	472404.51	2158501.69	Картометрический	1.00	-
126	472430.41	2158432.13	Картометрический	1.00	-
127	472438.86	2158392.62	Картометрический	1.00	-
128	472441.36	2158372.06	Картометрический	1.00	-
129	472447.75	2158259.69	Картометрический	1.00	-
130	472450.67	2158233.10	Картометрический	1.00	-

1	2	3	4	5	6
131	472453.09	2158221.11	Картометрический	1.00	-
132	472461.10	2158200.58	Картометрический	1.00	-
133	472473.16	2158185.70	Картометрический	1.00	-
134	472479.39	2158178.18	Картометрический	1.00	-
135	472485.71	2158170.59	Картометрический	1.00	-
136	472513.63	2158141.03	Картометрический	1.00	-
137	472556.07	2158099.44	Картометрический	1.00	-
138	472566.85	2158087.06	Картометрический	1.00	-
139	472578.41	2158067.25	Картометрический	1.00	-
140	472636.88	2157964.26	Картометрический	1.00	-
141	472640.29	2157957.44	Картометрический	1.00	-
142	472640.47	2157949.18	Картометрический	1.00	-
143	472645.49	2157944.88	Картометрический	1.00	-
36	472658.45	2157920.60	Картометрический	1.00	-
3. Сведения о характерных точках части (частей) границы объекта					
Обозначение характерных точек части границы	Координаты, м		Метод определения координат характерной точки	Средняя квадратическая погрешность положения характерной точки (Mt), м	Описание обозначения точки на местности (при наличии)
	X	Y			
1	2	3	4	5	6
Часть №					
-	-	-	-	-	-



Масштаб 1:5000

Используемые условные знаки и обозначения:

-  границы территориальной зоны
-  границы муниципального образования
-  характеристическая точка границ территориальной зоны

Заместитель руководителя БУВО «Нормативно-проектный центр»

Подпись _____ А.В. Ромашов Дата « ____ » _____ 2021 г.

Место для оттиска печати (при наличии) лица, составившего описание местоположения границ объекта

ОПИСАНИЕ МЕСТОПОЛОЖЕНИЯ ГРАНИЦ

Зона сельскохозяйственного использования в границах населенного пункта села
Чесменка - СХ1/1

(наименование объекта, местоположение границ которого описано
(далее - объект)

Раздел 1

Сведения об объекте		
№ п/п	Характеристики объекта	Описание характеристик
1	2	3
1	Местоположение объекта	Воронежская область, Бобровский муниципальный район, Чесменское сельское поселение, село Чесменка
2	Площадь объекта \pm величина погрешности определения площади ($P \pm \text{Дельта } P$)	1817601+/-4719 м ²
3	Иные характеристики объекта	-

Раздел 2

Сведения о местоположении границ объекта					
1. Система координат: МСК - 36, зона 2					
2. Сведения о характерных точках границ объекта					
Обозначение характерных точек границ	Координаты, м		Метод определения координат характерной точки	Средняя квадратическая погрешность положения характерной точки (Mt), м	Описание обозначения точки на местности (при наличии)
	X	Y			
1	2	3	4	5	6
1	474107.24	2157728.43	Аналитический	0.30	-
2	474034.90	2157917.66	Аналитический	0.30	-
3	473966.25	2158099.11	Аналитический	0.30	-
4	473874.28	2158342.22	Картометрический	1.00	-
5	473690.34	2158549.81	Картометрический	1.00	-
6	473633.43	2158591.58	Картометрический	1.00	-
7	473293.90	2158840.74	Картометрический	1.00	-
8	473202.15	2159075.21	Картометрический	1.00	-
9	473174.50	2159145.87	Картометрический	1.00	-
10	473168.73	2159161.68	Картометрический	1.00	-
11	473143.65	2159164.74	Картометрический	1.00	-
12	473106.49	2159164.94	Картометрический	1.00	-
13	473092.32	2159164.05	Картометрический	1.00	-
14	473063.50	2159151.40	Картометрический	1.00	-
15	473035.05	2159135.58	Картометрический	1.00	-
16	473014.66	2159111.46	Картометрический	1.00	-
17	473002.63	2159094.00	Картометрический	1.00	-
18	472984.62	2159067.35	Картометрический	1.00	-
19	472979.94	2159057.21	Картометрический	1.00	-
20	472977.22	2159031.81	Картометрический	1.00	-
21	472982.36	2159005.19	Картометрический	1.00	-
22	472995.86	2158980.53	Картометрический	1.00	-
23	473014.36	2158959.00	Картометрический	1.00	-
24	473035.99	2158938.56	Картометрический	1.00	-
25	473056.27	2158930.47	Картометрический	1.00	-
26	473067.20	2158927.66	Картометрический	1.00	-
27	473082.55	2158916.42	Картометрический	1.00	-
28	473091.37	2158912.00	Картометрический	1.00	-
29	473100.92	2158907.19	Картометрический	1.00	-
30	473120.64	2158896.79	Картометрический	1.00	-
31	473131.84	2158890.76	Картометрический	1.00	-
32	473139.63	2158886.41	Картометрический	1.00	-
33	473146.27	2158882.48	Картометрический	1.00	-
34	473151.49	2158877.04	Картометрический	1.00	-
35	473156.08	2158870.92	Картометрический	1.00	-
36	473161.02	2158863.20	Картометрический	1.00	-
37	473166.36	2158855.00	Картометрический	1.00	-

1	2	3	4	5	6
38	473171.00	2158845.15	Картометрический	1.00	-
39	473180.54	2158820.67	Картометрический	1.00	-
40	473187.82	2158805.96	Картометрический	1.00	-
41	473193.31	2158794.58	Картометрический	1.00	-
42	473201.16	2158775.47	Картометрический	1.00	-
43	473205.95	2158765.43	Картометрический	1.00	-
44	473209.35	2158757.10	Картометрический	1.00	-
45	473211.33	2158747.25	Картометрический	1.00	-
46	473211.63	2158736.09	Картометрический	1.00	-
47	473210.76	2158726.28	Картометрический	1.00	-
48	473208.64	2158718.26	Картометрический	1.00	-
49	473203.48	2158703.32	Картометрический	1.00	-
50	473200.96	2158696.21	Картометрический	1.00	-
51	473198.29	2158689.15	Картометрический	1.00	-
52	473195.30	2158682.46	Картометрический	1.00	-
53	473191.55	2158676.17	Картометрический	1.00	-
54	473185.86	2158670.15	Картометрический	1.00	-
55	473177.14	2158663.81	Картометрический	1.00	-
56	473163.91	2158656.67	Картометрический	1.00	-
57	473151.93	2158653.90	Картометрический	1.00	-
58	473119.59	2158653.50	Картометрический	1.00	-
59	473101.62	2158653.01	Картометрический	1.00	-
60	473081.55	2158653.66	Картометрический	1.00	-
61	473042.62	2158653.31	Картометрический	1.00	-
62	473030.93	2158652.49	Картометрический	1.00	-
63	473010.53	2158644.98	Картометрический	1.00	-
64	472991.21	2158628.24	Картометрический	1.00	-
65	472981.54	2158619.83	Картометрический	1.00	-
66	472969.96	2158610.86	Картометрический	1.00	-
67	472954.35	2158603.10	Картометрический	1.00	-
68	472939.36	2158597.05	Картометрический	1.00	-
69	472924.57	2158591.16	Картометрический	1.00	-
70	472897.85	2158576.61	Картометрический	1.00	-
71	472885.03	2158569.40	Картометрический	1.00	-
72	472870.25	2158566.19	Картометрический	1.00	-
73	472855.97	2158565.67	Картометрический	1.00	-
74	472843.15	2158566.61	Картометрический	1.00	-
75	472826.77	2158570.73	Картометрический	1.00	-
76	472809.92	2158576.06	Картометрический	1.00	-
77	472775.46	2158585.83	Картометрический	1.00	-
78	472734.85	2158590.54	Картометрический	1.00	-
79	472700.14	2158591.33	Картометрический	1.00	-
80	472673.81	2158586.30	Картометрический	1.00	-
81	472643.59	2158576.29	Картометрический	1.00	-
82	472627.53	2158562.23	Картометрический	1.00	-
83	472619.86	2158531.91	Картометрический	1.00	-
84	472616.64	2158516.75	Картометрический	1.00	-
85	472612.81	2158489.58	Картометрический	1.00	-

1	2	3	4	5	6
86	472611.44	2158473.39	Картометрический	1.00	-
87	472608.84	2158456.45	Картометрический	1.00	-
88	472605.67	2158440.89	Картометрический	1.00	-
89	472600.91	2158424.52	Картометрический	1.00	-
90	472592.43	2158394.79	Картометрический	1.00	-
91	472591.64	2158378.67	Картометрический	1.00	-
92	472597.32	2158355.80	Картометрический	1.00	-
93	472602.81	2158344.83	Картометрический	1.00	-
94	472608.45	2158329.09	Картометрический	1.00	-
95	472614.14	2158311.25	Картометрический	1.00	-
96	472616.36	2158298.41	Картометрический	1.00	-
97	472616.34	2158289.60	Картометрический	1.00	-
98	472615.10	2158281.76	Картометрический	1.00	-
99	472612.13	2158272.36	Картометрический	1.00	-
100	472606.79	2158262.20	Картометрический	1.00	-
101	472597.41	2158252.78	Картометрический	1.00	-
102	472588.34	2158245.98	Картометрический	1.00	-
103	472580.04	2158241.23	Картометрический	1.00	-
104	472570.83	2158236.62	Картометрический	1.00	-
105	472561.11	2158230.60	Картометрический	1.00	-
106	472548.15	2158214.35	Картометрический	1.00	-
107	472545.81	2158204.59	Картометрический	1.00	-
108	472546.17	2158195.13	Картометрический	1.00	-
109	472555.47	2158177.15	Картометрический	1.00	-
110	472568.01	2158161.89	Картометрический	1.00	-
111	472574.92	2158154.85	Картометрический	1.00	-
112	472590.62	2158151.71	Картометрический	1.00	-
113	472597.33	2158154.68	Картометрический	1.00	-
114	472605.48	2158157.19	Картометрический	1.00	-
115	472615.91	2158158.18	Картометрический	1.00	-
116	472628.74	2158158.33	Картометрический	1.00	-
117	472638.41	2158156.64	Картометрический	1.00	-
118	472646.64	2158152.18	Картометрический	1.00	-
119	472655.31	2158145.16	Картометрический	1.00	-
120	472665.63	2158134.85	Картометрический	1.00	-
121	472679.30	2158118.01	Картометрический	1.00	-
122	472686.72	2158101.44	Картометрический	1.00	-
123	472690.98	2158084.46	Картометрический	1.00	-
124	472691.38	2158068.57	Картометрический	1.00	-
125	472689.17	2158055.31	Картометрический	1.00	-
126	472688.07	2158043.16	Картометрический	1.00	-
127	472687.18	2158025.71	Картометрический	1.00	-
128	472686.52	2158017.98	Картометрический	1.00	-
129	472685.42	2158007.38	Картометрический	1.00	-
130	472680.12	2157990.15	Картометрический	1.00	-
131	472680.12	2157984.18	Картометрический	1.00	-
132	472683.21	2157968.94	Картометрический	1.00	-
133	472683.21	2157961.43	Картометрический	1.00	-

1	2	3	4	5	6
134	472680.56	2157947.52	Картометрический	1.00	-
135	472680.12	2157941.11	Картометрический	1.00	-
136	472686.95	2157928.72	Картометрический	1.00	-
137	472703.28	2157915.44	Картометрический	1.00	-
138	472720.69	2158069.14	Картометрический	1.00	-
139	472859.80	2158485.79	Картометрический	1.00	-
140	472939.76	2158501.80	Картометрический	1.00	-
141	473014.57	2158486.21	Картометрический	1.00	-
142	473074.38	2158448.16	Картометрический	1.00	-
143	473121.74	2158436.19	Картометрический	1.00	-
144	473214.83	2158386.10	Картометрический	1.00	-
145	473214.83	2158323.71	Картометрический	1.00	-
146	473300.02	2158323.71	Картометрический	1.00	-
147	473506.14	2158259.35	Картометрический	1.00	-
148	473433.03	2158056.31	Картометрический	1.00	-
149	473527.49	2158011.51	Картометрический	1.00	-
150	473472.11	2157888.65	Картометрический	1.00	-
151	473692.94	2157697.95	Картометрический	1.00	-
152	473635.11	2157604.66	Картометрический	1.00	-
153	473604.13	2157548.20	Картометрический	1.00	-
154	473622.36	2157467.72	Картометрический	1.00	-
155	473623.59	2157408.12	Картометрический	1.00	-
156	473616.58	2157359.47	Картометрический	1.00	-
157	473635.50	2157334.98	Картометрический	1.00	-
158	473678.24	2157312.86	Картометрический	1.00	-
159	473674.05	2157293.25	Картометрический	1.00	-
160	473671.91	2157283.48	Картометрический	1.00	-
161	473865.03	2157385.58	Картометрический	1.00	-
162	473870.34	2157388.38	Картометрический	1.00	-
163	473898.49	2157421.88	Картометрический	1.00	-
164	474004.16	2157618.46	Картометрический	1.00	-
165	474043.72	2157676.72	Картометрический	1.00	-
1	474107.24	2157728.43	Аналитический	0.30	-
166	473194.39	2158730.98	Картометрический	1.00	-
167	473190.83	2158738.40	Картометрический	1.00	-
168	473191.27	2158742.79	Картометрический	1.00	-
169	473193.66	2158751.03	Картометрический	1.00	-
170	473190.05	2158759.67	Картометрический	1.00	-
171	473187.20	2158764.86	Картометрический	1.00	-
172	473183.36	2158771.62	Картометрический	1.00	-
173	473171.19	2158796.89	Картометрический	1.00	-
174	473151.25	2158834.48	Картометрический	1.00	-
175	473140.30	2158857.92	Картометрический	1.00	-
176	473117.55	2158879.48	Картометрический	1.00	-
177	473086.20	2158896.43	Картометрический	1.00	-
178	473074.51	2158902.18	Картометрический	1.00	-
179	473052.78	2158914.99	Картометрический	1.00	-

1	2	3	4	5	6
180	473027.88	2158925.01	Картометрический	1.00	-
181	472983.95	2158859.30	Картометрический	1.00	-
182	472918.80	2158786.37	Картометрический	1.00	-
183	472772.50	2158606.43	Картометрический	1.00	-
184	472780.72	2158602.47	Картометрический	1.00	-
185	472808.00	2158596.72	Картометрический	1.00	-
186	472821.28	2158593.10	Картометрический	1.00	-
187	472829.90	2158590.51	Картометрический	1.00	-
188	472841.70	2158589.87	Картометрический	1.00	-
189	472850.63	2158591.54	Картометрический	1.00	-
190	472860.38	2158591.09	Картометрический	1.00	-
191	472873.86	2158590.46	Картометрический	1.00	-
192	472891.80	2158599.69	Картометрический	1.00	-
193	472906.92	2158603.20	Картометрический	1.00	-
194	472929.18	2158610.93	Картометрический	1.00	-
195	472954.64	2158626.97	Картометрический	1.00	-
196	472964.45	2158632.24	Картометрический	1.00	-
197	472974.98	2158636.74	Картометрический	1.00	-
198	472998.90	2158659.64	Картометрический	1.00	-
199	473013.01	2158666.21	Картометрический	1.00	-
200	473040.08	2158670.08	Картометрический	1.00	-
201	473058.90	2158670.12	Картометрический	1.00	-
202	473099.41	2158668.90	Картометрический	1.00	-
203	473118.84	2158669.09	Картометрический	1.00	-
204	473133.17	2158668.14	Картометрический	1.00	-
205	473139.45	2158666.46	Картометрический	1.00	-
206	473150.19	2158666.15	Картометрический	1.00	-
207	473166.00	2158671.54	Картометрический	1.00	-
208	473172.24	2158679.26	Картометрический	1.00	-
209	473178.58	2158696.95	Картометрический	1.00	-
210	473181.79	2158703.35	Картометрический	1.00	-
211	473185.06	2158707.67	Картометрический	1.00	-
212	473188.00	2158710.94	Картометрический	1.00	-
166	473194.39	2158730.98	Картометрический	1.00	-
213	472744.03	2157774.63	Картометрический	1.00	-
214	472734.69	2157799.55	Картометрический	1.00	-
215	472721.26	2157830.72	Картометрический	1.00	-
216	472700.24	2157872.29	Картометрический	1.00	-
217	472686.52	2157895.79	Картометрический	1.00	-
218	472677.97	2157903.24	Картометрический	1.00	-
219	472670.62	2157906.65	Картометрический	1.00	-
220	472669.07	2157909.08	Картометрический	1.00	-
221	472665.91	2157898.20	Картометрический	1.00	-
222	472659.40	2157888.42	Картометрический	1.00	-
223	472656.41	2157881.96	Картометрический	1.00	-
224	472652.55	2157874.38	Картометрический	1.00	-
225	472645.10	2157865.95	Картометрический	1.00	-

1	2	3	4	5	6
226	472634.68	2157858.98	Картометрический	1.00	-
227	472623.70	2157852.03	Картометрический	1.00	-
228	472610.77	2157842.31	Картометрический	1.00	-
229	472600.75	2157834.48	Картометрический	1.00	-
230	472590.63	2157828.90	Картометрический	1.00	-
231	472575.08	2157823.19	Картометрический	1.00	-
232	472549.76	2157818.13	Картометрический	1.00	-
233	472528.06	2157815.28	Картометрический	1.00	-
234	472509.36	2157814.56	Картометрический	1.00	-
235	472497.24	2157818.21	Картометрический	1.00	-
236	472472.10	2157819.74	Картометрический	1.00	-
237	472459.49	2157825.91	Картометрический	1.00	-
238	472447.30	2157839.50	Картометрический	1.00	-
239	472436.26	2157854.71	Картометрический	1.00	-
240	472423.07	2157873.35	Картометрический	1.00	-
241	472409.79	2157891.99	Картометрический	1.00	-
242	472394.15	2157911.58	Картометрический	1.00	-
243	472372.19	2157937.10	Картометрический	1.00	-
244	472357.12	2157957.12	Картометрический	1.00	-
245	472347.48	2157973.28	Картометрический	1.00	-
246	472338.68	2157991.57	Картометрический	1.00	-
247	472324.08	2158031.90	Картометрический	1.00	-
248	472317.63	2158044.51	Картометрический	1.00	-
249	472314.33	2158051.98	Картометрический	1.00	-
250	472313.50	2158057.81	Картометрический	1.00	-
251	472313.53	2158062.82	Картометрический	1.00	-
252	472314.12	2158068.47	Картометрический	1.00	-
253	472315.04	2158075.10	Картометрический	1.00	-
254	472315.68	2158081.47	Картометрический	1.00	-
255	472316.63	2158088.14	Картометрический	1.00	-
256	472317.81	2158106.01	Картометрический	1.00	-
257	472315.42	2158123.38	Картометрический	1.00	-
258	472305.47	2158136.15	Картометрический	1.00	-
259	472283.94	2158150.22	Картометрический	1.00	-
260	472260.49	2158159.68	Картометрический	1.00	-
261	472223.01	2158165.82	Картометрический	1.00	-
262	472184.96	2158167.12	Картометрический	1.00	-
263	472172.96	2158167.64	Картометрический	1.00	-
264	472160.07	2158168.53	Картометрический	1.00	-
265	472143.07	2158172.75	Картометрический	1.00	-
266	472102.10	2158185.34	Картометрический	1.00	-
267	472091.61	2158185.55	Картометрический	1.00	-
268	472072.29	2158177.83	Картометрический	1.00	-
269	472065.55	2158175.39	Картометрический	1.00	-
270	472056.93	2158172.83	Картометрический	1.00	-
271	472039.87	2158165.32	Картометрический	1.00	-
272	472029.39	2158143.75	Картометрический	1.00	-
273	472022.62	2158116.94	Картометрический	1.00	-

1	2	3	4	5	6
274	472021.17	2158107.70	Картометрический	1.00	-
275	472016.73	2158098.14	Картометрический	1.00	-
276	472007.59	2158087.42	Картометрический	1.00	-
277	472009.74	2158083.02	Картометрический	1.00	-
278	472010.73	2158078.31	Картометрический	1.00	-
279	472007.17	2158075.22	Картометрический	1.00	-
280	471998.91	2158074.64	Картометрический	1.00	-
281	471976.51	2158078.69	Картометрический	1.00	-
282	471948.68	2158081.39	Картометрический	1.00	-
283	471928.23	2158076.24	Картометрический	1.00	-
284	471915.77	2158073.00	Картометрический	1.00	-
285	471902.94	2158070.26	Картометрический	1.00	-
286	471892.28	2158070.04	Картометрический	1.00	-
287	471869.36	2158074.35	Картометрический	1.00	-
288	471845.58	2158076.63	Картометрический	1.00	-
289	471837.14	2158077.57	Картометрический	1.00	-
290	471828.57	2158083.73	Картометрический	1.00	-
291	471809.67	2158069.81	Картометрический	1.00	-
292	471792.66	2158056.81	Картометрический	1.00	-
293	471785.04	2158050.91	Картометрический	1.00	-
294	471777.41	2158047.42	Картометрический	1.00	-
295	471769.40	2158045.11	Картометрический	1.00	-
296	471762.09	2158040.62	Картометрический	1.00	-
297	471752.31	2158034.63	Картометрический	1.00	-
298	471737.01	2158027.05	Картометрический	1.00	-
299	471726.82	2158020.30	Картометрический	1.00	-
300	471718.40	2158015.20	Картометрический	1.00	-
301	471704.60	2158010.33	Картометрический	1.00	-
302	471675.34	2158004.76	Картометрический	1.00	-
303	471653.80	2158004.99	Картометрический	1.00	-
304	471637.72	2158009.41	Картометрический	1.00	-
305	471625.41	2158014.88	Картометрический	1.00	-
306	471613.92	2158024.74	Картометрический	1.00	-
307	471604.41	2158034.57	Картометрический	1.00	-
308	471592.98	2158047.41	Картометрический	1.00	-
309	471587.61	2158054.10	Картометрический	1.00	-
310	471582.85	2157999.91	Картометрический	1.00	-
311	471593.94	2157943.34	Картометрический	1.00	-
312	471624.12	2157906.55	Картометрический	1.00	-
313	471668.44	2157882.71	Картометрический	1.00	-
314	471727.32	2157884.69	Картометрический	1.00	-
315	471770.42	2157892.53	Картометрический	1.00	-
316	471821.35	2157911.49	Картометрический	1.00	-
317	471861.92	2157962.29	Картометрический	1.00	-
318	471910.58	2157977.80	Картометрический	1.00	-
319	471967.53	2158010.71	Картометрический	1.00	-
320	472004.91	2158057.39	Картометрический	1.00	-
321	472019.35	2158075.65	Картометрический	1.00	-

1	2	3	4	5	6
322	472153.48	2158146.15	Картометрический	1.00	-
323	472197.59	2158122.45	Картометрический	1.00	-
324	472234.69	2158040.30	Картометрический	1.00	-
325	472269.11	2158011.02	Картометрический	1.00	-
326	472322.45	2157990.91	Картометрический	1.00	-
327	472358.45	2157945.44	Картометрический	1.00	-
328	472407.70	2157879.74	Картометрический	1.00	-
329	472460.24	2157771.54	Картометрический	1.00	-
330	472736.28	2157767.77	Картометрический	1.00	-
213	472744.03	2157774.63	Картометрический	1.00	-
331	472148.40	2158188.28	Картометрический	1.00	-
332	472095.63	2158328.47	Картометрический	1.00	-
333	471805.58	2158183.75	Картометрический	1.00	-
334	471828.80	2158145.56	Картометрический	1.00	-
335	471776.54	2158111.71	Картометрический	1.00	-
336	471716.78	2158087.11	Картометрический	1.00	-
337	471685.62	2158133.74	Картометрический	1.00	-
338	471589.50	2158089.00	Картометрический	1.00	-
339	471594.48	2158067.53	Картометрический	1.00	-
340	471605.34	2158050.43	Картометрический	1.00	-
341	471623.78	2158038.66	Картометрический	1.00	-
342	471644.86	2158029.91	Картометрический	1.00	-
343	471667.10	2158024.78	Картометрический	1.00	-
344	471689.38	2158024.39	Картометрический	1.00	-
345	471710.16	2158030.83	Картометрический	1.00	-
346	471725.11	2158037.74	Картометрический	1.00	-
347	471733.62	2158045.71	Картометрический	1.00	-
348	471739.84	2158050.39	Картометрический	1.00	-
349	471749.31	2158054.49	Картометрический	1.00	-
350	471757.41	2158056.70	Картометрический	1.00	-
351	471763.99	2158062.04	Картометрический	1.00	-
352	471769.86	2158068.68	Картометрический	1.00	-
353	471779.38	2158071.71	Картометрический	1.00	-
354	471790.41	2158075.04	Картометрический	1.00	-
355	471800.95	2158081.62	Картометрический	1.00	-
356	471809.73	2158083.51	Картометрический	1.00	-
357	471817.35	2158086.16	Картометрический	1.00	-
358	471822.99	2158087.48	Картометрический	1.00	-
359	471831.13	2158090.46	Картометрический	1.00	-
360	471836.90	2158092.45	Картометрический	1.00	-
361	471860.26	2158087.90	Картометрический	1.00	-
362	471868.22	2158084.91	Картометрический	1.00	-
363	471879.65	2158082.43	Картометрический	1.00	-
364	471885.61	2158080.44	Картометрический	1.00	-
365	471896.55	2158077.96	Картометрический	1.00	-
366	471903.50	2158077.46	Картометрический	1.00	-
367	471912.45	2158079.45	Картометрический	1.00	-

1	2	3	4	5	6
368	471921.40	2158080.94	Картометрический	1.00	-
369	471934.32	2158084.91	Картометрический	1.00	-
370	471942.77	2158088.39	Картометрический	1.00	-
371	471951.22	2158088.39	Картометрический	1.00	-
372	471958.67	2158087.90	Картометрический	1.00	-
373	471968.12	2158086.41	Картометрический	1.00	-
374	471979.05	2158086.41	Картометрический	1.00	-
375	471986.01	2158086.90	Картометрический	1.00	-
376	471990.98	2158091.38	Картометрический	1.00	-
377	472002.41	2158107.28	Картометрический	1.00	-
378	472008.38	2158114.24	Картометрический	1.00	-
379	472011.86	2158134.62	Картометрический	1.00	-
380	472014.84	2158141.08	Картометрический	1.00	-
381	472016.33	2158150.02	Картометрический	1.00	-
382	472019.31	2158159.96	Картометрический	1.00	-
383	472022.29	2158170.40	Картометрический	1.00	-
384	472024.78	2158182.25	Картометрический	1.00	-
385	472030.00	2158185.37	Картометрический	1.00	-
386	472040.52	2158188.15	Картометрический	1.00	-
387	472054.08	2158191.60	Картометрический	1.00	-
388	472066.14	2158196.33	Картометрический	1.00	-
389	472078.81	2158200.44	Картометрический	1.00	-
390	472092.96	2158203.94	Картометрический	1.00	-
391	472108.06	2158204.42	Картометрический	1.00	-
392	472128.56	2158198.21	Картометрический	1.00	-
331	472148.40	2158188.28	Картометрический	1.00	-
393	472018.41	2157111.58	Картометрический	1.00	-
394	471961.26	2157173.83	Картометрический	1.00	-
395	471880.09	2157296.43	Картометрический	1.00	-
396	471822.03	2157455.52	Картометрический	1.00	-
397	471800.82	2157569.66	Картометрический	1.00	-
398	471540.06	2157429.07	Картометрический	1.00	-
399	471597.27	2157291.92	Картометрический	1.00	-
400	471655.48	2157145.46	Картометрический	1.00	-
401	471732.43	2156989.14	Картометрический	1.00	-
402	471771.35	2156985.54	Картометрический	1.00	-
393	472018.41	2157111.58	Картометрический	1.00	-
403	472851.14	2159971.28	Картометрический	1.00	-
404	472839.65	2160000.88	Аналитический	0.30	-
405	472776.13	2159974.27	Картометрический	1.00	-
406	472732.19	2159933.77	Картометрический	1.00	-
407	472623.96	2159804.11	Картометрический	1.00	-
408	472481.45	2159639.12	Картометрический	1.00	-
409	472324.04	2159748.77	Аналитический	0.30	-
410	472234.90	2159796.23	Аналитический	0.30	-
411	472201.75	2159818.81	Аналитический	0.30	-

1	2	3	4	5	6
412	472109.83	2159896.77	Аналитический	0.30	-
413	472069.92	2160021.04	Аналитический	0.30	-
414	472031.15	2160110.54	Аналитический	0.30	-
415	472017.83	2160188.43	Аналитический	0.30	-
416	471879.05	2160311.73	Аналитический	0.30	-
417	471827.68	2160391.79	Аналитический	0.30	-
418	471689.11	2160342.30	Аналитический	0.30	-
419	471720.73	2160325.77	Картометрический	1.00	-
420	471789.75	2160161.41	Картометрический	1.00	-
421	471859.95	2160015.50	Картометрический	1.00	-
422	471940.02	2159907.70	Картометрический	1.00	-
423	472021.11	2159832.81	Картометрический	1.00	-
424	472134.13	2159751.69	Картометрический	1.00	-
425	472251.19	2159661.28	Картометрический	1.00	-
426	472319.38	2159615.64	Картометрический	1.00	-
427	472436.85	2159539.99	Картометрический	1.00	-
428	472542.25	2159461.41	Картометрический	1.00	-
429	472620.96	2159581.44	Картометрический	1.00	-
430	472559.72	2159620.24	Картометрический	1.00	-
431	472608.76	2159725.08	Картометрический	1.00	-
432	472645.48	2159710.14	Картометрический	1.00	-
433	472774.22	2159849.28	Картометрический	1.00	-
434	472782.26	2159911.75	Картометрический	1.00	-
435	472822.64	2159951.43	Картометрический	1.00	-
403	472851.14	2159971.28	Картометрический	1.00	-
436	472464.59	2159241.75	Картометрический	1.00	-
437	472419.60	2159275.69	Картометрический	1.00	-
438	472362.42	2159316.12	Картометрический	1.00	-
439	472325.71	2159343.88	Картометрический	1.00	-
440	472267.74	2159386.04	Картометрический	1.00	-
441	472192.08	2159443.36	Картометрический	1.00	-
442	472041.11	2159553.86	Картометрический	1.00	-
443	471994.10	2159590.43	Картометрический	1.00	-
444	471952.74	2159626.93	Картометрический	1.00	-
445	471907.07	2159659.56	Картометрический	1.00	-
446	471873.48	2159671.87	Картометрический	1.00	-
447	471907.17	2159626.99	Картометрический	1.00	-
448	471981.53	2159572.98	Картометрический	1.00	-
449	472162.87	2159437.20	Картометрический	1.00	-
450	472252.65	2159368.41	Картометрический	1.00	-
451	472353.48	2159300.45	Картометрический	1.00	-
452	472386.74	2159268.89	Картометрический	1.00	-
453	472401.20	2159227.64	Картометрический	1.00	-
454	472395.06	2159174.07	Картометрический	1.00	-
455	472302.04	2159052.38	Картометрический	1.00	-
456	472279.50	2159036.95	Картометрический	1.00	-
457	472251.34	2159046.74	Картометрический	1.00	-

1	2	3	4	5	6
458	472148.45	2159246.11	Картометрический	1.00	-
459	472183.69	2159036.62	Картометрический	1.00	-
460	472203.65	2158919.66	Картометрический	1.00	-
461	472205.41	2158892.91	Картометрический	1.00	-
462	472267.42	2158969.30	Картометрический	1.00	-
463	472320.48	2159035.58	Картометрический	1.00	-
464	472405.10	2159147.57	Картометрический	1.00	-
465	472427.38	2159185.33	Картометрический	1.00	-
436	472464.59	2159241.75	Картометрический	1.00	-
466	471682.84	2158426.08	Картометрический	1.00	-
467	471662.41	2158529.37	Картометрический	1.00	-
468	471650.24	2158570.10	Картометрический	1.00	-
469	471523.01	2158503.41	Картометрический	1.00	-
470	471490.34	2158539.32	Картометрический	1.00	-
471	471480.14	2158554.14	Картометрический	1.00	-
472	471445.53	2158615.03	Картометрический	1.00	-
473	471414.51	2158670.38	Картометрический	1.00	-
474	471383.15	2158743.65	Картометрический	1.00	-
475	471335.40	2158721.73	Картометрический	1.00	-
476	471332.15	2158730.94	Аналитический	0.10	-
477	471324.52	2158761.51	Аналитический	0.10	-
478	471308.90	2158797.43	Аналитический	0.10	-
479	471300.71	2158817.90	Аналитический	0.10	-
480	471285.98	2158843.60	Аналитический	0.10	-
481	471265.73	2158863.31	Аналитический	0.10	-
482	471261.12	2158864.63	Аналитический	0.10	-
483	471238.79	2158919.34	Аналитический	0.10	-
484	471226.92	2158946.89	Аналитический	0.10	-
485	471265.27	2158969.08	Аналитический	0.10	-
486	471241.69	2159034.35	Картометрический	1.00	-
487	471224.04	2159093.45	Картометрический	1.00	-
488	471199.26	2159150.67	Картометрический	1.00	-
489	471175.68	2159217.36	Картометрический	1.00	-
490	471109.91	2159197.08	Картометрический	1.00	-
491	471108.93	2159196.78	Картометрический	1.00	-
492	471063.75	2159141.22	Картометрический	1.00	-
493	471007.32	2159116.08	Картометрический	1.00	-
494	470960.80	2159120.72	Картометрический	1.00	-
495	470898.84	2159152.34	Картометрический	1.00	-
496	470873.90	2159203.82	Картометрический	1.00	-
497	470841.89	2159190.79	Картометрический	1.00	-
498	470882.12	2159129.28	Картометрический	1.00	-
499	471031.20	2158577.00	Картометрический	1.00	-
500	471081.50	2158524.07	Картометрический	1.00	-
501	471089.31	2158417.97	Картометрический	1.00	-
502	471090.85	2158376.49	Картометрический	1.00	-
503	470987.48	2158244.33	Картометрический	1.00	-

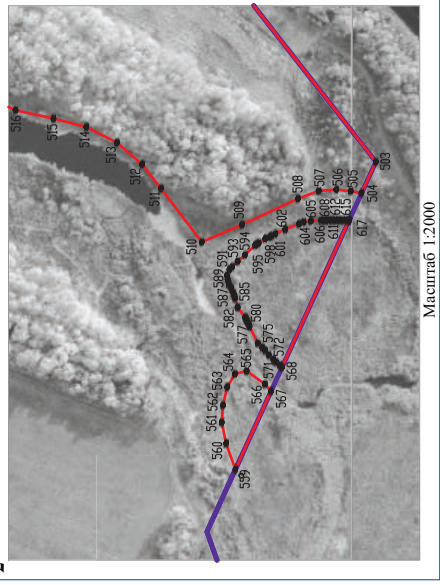
1	2	3	4	5	6
504	470995.06	2158227.78	Картометрический	1.00	-
505	471000.77	2158228.75	Картометрический	1.00	-
506	471008.46	2158229.55	Картометрический	1.00	-
507	471017.72	2158228.90	Картометрический	1.00	-
508	471028.69	2158224.76	Картометрический	1.00	-
509	471058.32	2158210.96	Картометрический	1.00	-
510	471079.64	2158201.80	Картометрический	1.00	-
511	471101.23	2158230.17	Картометрический	1.00	-
512	471111.20	2158242.90	Картометрический	1.00	-
513	471124.58	2158254.44	Картометрический	1.00	-
514	471140.80	2158262.64	Картометрический	1.00	-
515	471158.13	2158267.17	Картометрический	1.00	-
516	471178.26	2158271.58	Картометрический	1.00	-
517	471217.06	2158289.64	Картометрический	1.00	-
518	471255.40	2158316.82	Картометрический	1.00	-
519	471283.23	2158334.57	Картометрический	1.00	-
520	471301.90	2158345.65	Картометрический	1.00	-
521	471320.58	2158355.54	Картометрический	1.00	-
522	471339.02	2158368.47	Картометрический	1.00	-
523	471394.04	2158405.58	Картометрический	1.00	-
524	471414.90	2158419.34	Картометрический	1.00	-
525	471433.34	2158426.90	Картометрический	1.00	-
526	471475.82	2158439.05	Картометрический	1.00	-
527	471502.50	2158439.55	Картометрический	1.00	-
528	471524.90	2158435.14	Картометрический	1.00	-
529	471536.47	2158429.43	Картометрический	1.00	-
530	471546.52	2158422.60	Картометрический	1.00	-
531	471555.65	2158410.18	Картометрический	1.00	-
532	471560.51	2158398.95	Картометрический	1.00	-
533	471565.08	2158387.90	Картометрический	1.00	-
534	471566.50	2158379.43	Картометрический	1.00	-
535	471590.72	2158389.63	Картометрический	1.00	-
466	471682.84	2158426.08	Картометрический	1.00	-
536	471528.03	2158235.96	Картометрический	1.00	-
537	471534.15	2158264.56	Картометрический	1.00	-
538	471536.33	2158287.28	Картометрический	1.00	-
539	471542.09	2158333.51	Картометрический	1.00	-
540	471538.45	2158388.77	Картометрический	1.00	-
541	471527.79	2158407.91	Картометрический	1.00	-
542	471511.25	2158415.85	Картометрический	1.00	-
543	471485.38	2158416.45	Картометрический	1.00	-
544	471461.69	2158413.30	Картометрический	1.00	-
545	471436.42	2158403.06	Картометрический	1.00	-
546	471378.38	2158366.29	Картометрический	1.00	-
547	471368.86	2158358.35	Картометрический	1.00	-
548	471375.32	2158351.53	Картометрический	1.00	-
549	471391.10	2158347.44	Картометрический	1.00	-

1	2	3	4	5	6
550	471406.19	2158343.45	Картометрический	1.00	-
551	471425.88	2158338.05	Картометрический	1.00	-
552	471442.24	2158328.42	Картометрический	1.00	-
553	471455.81	2158316.85	Картометрический	1.00	-
554	471475.73	2158292.98	Картометрический	1.00	-
555	471482.04	2158282.01	Картометрический	1.00	-
556	471497.37	2158266.68	Картометрический	1.00	-
557	471507.43	2158246.20	Картометрический	1.00	-
558	471516.76	2158235.05	Картометрический	1.00	-
536	471528.03	2158235.96	Картометрический	1.00	-
559	471061.89	2158081.37	Картометрический	1.00	-
560	471066.74	2158095.15	Картометрический	1.00	-
561	471069.10	2158106.27	Картометрический	1.00	-
562	471068.44	2158115.36	Картометрический	1.00	-
563	471066.17	2158124.96	Картометрический	1.00	-
564	471062.08	2158131.96	Картометрический	1.00	-
565	471055.90	2158133.54	Картометрический	1.00	-
566	471046.17	2158126.51	Картометрический	1.00	-
567	471042.99	2158122.78	Картометрический	1.00	-
559	471061.89	2158081.37	Картометрический	1.00	-
568	471037.20	2158135.46	Картометрический	1.00	-
569	471038.42	2158136.66	Картометрический	1.00	-
570	471040.29	2158138.11	Картометрический	1.00	-
571	471041.75	2158139.57	Картометрический	1.00	-
572	471044.17	2158141.99	Картометрический	1.00	-
573	471046.11	2158144.41	Картометрический	1.00	-
574	471047.63	2158145.87	Картометрический	1.00	-
575	471049.99	2158148.29	Картометрический	1.00	-
576	471054.35	2158157.02	Картометрический	1.00	-
577	471054.78	2158158.05	Картометрический	1.00	-
578	471055.26	2158159.01	Картометрический	1.00	-
579	471055.74	2158159.98	Картометрический	1.00	-
580	471056.23	2158160.95	Картометрический	1.00	-
581	471056.77	2158161.92	Картометрический	1.00	-
582	471060.65	2158167.19	Картометрический	1.00	-
583	471062.05	2158172.04	Картометрический	1.00	-
584	471062.53	2158173.56	Картометрический	1.00	-
585	471063.02	2158174.95	Картометрический	1.00	-
586	471064.05	2158177.37	Картометрический	1.00	-
587	471065.38	2158179.43	Картометрический	1.00	-
588	471065.50	2158180.77	Картометрический	1.00	-
589	471065.92	2158181.80	Картометрический	1.00	-
590	471066.35	2158184.16	Картометрический	1.00	-
591	471065.01	2158187.19	Картометрический	1.00	-
592	471063.56	2158188.64	Картометрический	1.00	-
593	471060.65	2158191.55	Картометрический	1.00	-

1	2	3	4	5	6
594	471056.77	2158194.94	Картометрический	1.00	-
595	471051.38	2158200.15	Картометрический	1.00	-
596	471050.41	2158200.70	Картометрический	1.00	-
597	471049.50	2158201.24	Картометрический	1.00	-
598	471046.05	2158203.61	Картометрический	1.00	-
599	471043.69	2158204.58	Картометрический	1.00	-
600	471042.66	2158205.06	Картометрический	1.00	-
601	471040.72	2158206.03	Картометрический	1.00	-
602	471035.45	2158208.45	Картометрический	1.00	-
603	471028.18	2158211.48	Картометрический	1.00	-
604	471025.75	2158212.39	Картометрический	1.00	-
605	471021.88	2158212.88	Картометрический	1.00	-
606	471016.48	2158213.30	Картометрический	1.00	-
607	471015.03	2158213.30	Картометрический	1.00	-
608	471013.58	2158213.30	Картометрический	1.00	-
609	471012.12	2158213.30	Картометрический	1.00	-
610	471010.67	2158213.30	Картометрический	1.00	-
611	471009.21	2158213.30	Картометрический	1.00	-
612	471007.76	2158213.30	Картометрический	1.00	-
613	471006.30	2158213.30	Картометрический	1.00	-
614	471004.85	2158213.30	Картометрический	1.00	-
615	471003.40	2158213.30	Картометрический	1.00	-
616	471001.94	2158213.30	Картометрический	1.00	-
617	471001.68	2158213.28	Картометрический	1.00	-
568	471037.20	2158135.46	Картометрический	1.00	-

3. Сведения о характерных точках части (частей) границы объекта

Обозначение характерных точек части границы	Координаты, м		Метод определения координат характерной точки	Средняя квадратическая погрешность положения характерной точки (Mt), м	Описание обозначения точки на местности (при наличии)
	X	Y			
1	2	3	4	5	6
Часть №					
-	-	-	-	-	-



- Используемые условные знаки и обозначения:
- границы территориальной зоны
 - границы муниципального образования
 - характерная точка границ территориальной зоны
 - 1

Масштаб 1:10000

Заместитель руководителя БУВО «Нормативно-проектный центр»

Подпись: _____ А.В. Ромашов Дата « ____ » _____ 2021 г.

Место для отписки печати (при наличии) лица, составившего описание местоположения границ объекта

ОПИСАНИЕ МЕСТОПОЛОЖЕНИЯ ГРАНИЦ

Зона сельскохозяйственного производства села Чесменка - СХ2/1

(наименование объекта, местоположение границ которого описано
(далее - объект)

Раздел 1

Сведения об объекте		
№ п/п	Характеристики объекта	Описание характеристик
1	2	3
1	Местоположение объекта	Воронежская область, Бобровский муниципальный район, Чесменское сельское поселение, село Чесменка
2	Площадь объекта \pm величина погрешности определения площади ($P \pm \Delta P$)	250842 \pm 1753 м ²
3	Иные характеристики объекта	-

Раздел 2

Сведения о местоположении границ объекта					
1. Система координат: МСК - 36, зона 2					
2. Сведения о характерных точках границ объекта					
Обозначение характерных точек границ	Координаты, м		Метод определения координат характерной точки	Средняя квадратическая погрешность положения характерной точки (Mt), м	Описание обозначения точки на местности (при наличии)
	X	Y			
1	2	3	4	5	6
1	473489.61	2157274.57	Аналитический	0.10	-
2	473522.15	2157293.07	Аналитический	0.10	-
3	473526.43	2157295.50	Картометрический	1.00	-
4	473530.42	2157304.68	Картометрический	1.00	-
5	473541.39	2157498.04	Аналитический	0.10	-
6	473503.40	2157534.04	Аналитический	0.10	-
7	473352.23	2157673.69	Аналитический	0.10	-
8	473329.65	2157687.59	Аналитический	0.10	-
9	473277.48	2157725.72	Картометрический	1.00	-
10	473264.72	2157702.00	Аналитический	0.10	-
11	473216.89	2157733.42	Аналитический	0.10	-
12	473205.35	2157741.19	Аналитический	0.10	-
13	473159.64	2157770.68	Аналитический	0.10	-
14	473143.73	2157777.32	Аналитический	0.10	-
15	473096.27	2157802.36	Аналитический	0.10	-
16	473093.90	2157801.51	Аналитический	0.10	-
17	473081.16	2157809.60	Аналитический	0.10	-
18	472976.95	2157828.21	Аналитический	0.10	-
19	472887.10	2157844.25	Аналитический	0.10	-
20	472897.34	2157808.59	Аналитический	0.10	-
21	472918.35	2157735.47	Аналитический	0.10	-
22	472931.92	2157689.67	Аналитический	0.10	-
23	472940.55	2157675.97	Аналитический	0.10	-
24	472992.66	2157616.63	Картометрический	1.00	-
25	473041.08	2157562.84	Картометрический	1.00	-
26	473050.67	2157556.36	Картометрический	1.00	-
27	473009.76	2157495.85	Картометрический	1.00	-
28	473047.99	2157466.84	Картометрический	1.00	-
29	473091.55	2157528.08	Картометрический	1.00	-
30	473097.56	2157524.27	Картометрический	1.00	-
31	473216.66	2157455.30	Картометрический	1.00	-
32	473237.82	2157428.36	Картометрический	1.00	-
33	473248.96	2157400.75	Картометрический	1.00	-
34	473251.10	2157362.81	Картометрический	1.00	-
35	473455.03	2157271.46	Аналитический	0.10	-
1	473489.61	2157274.57	Аналитический	0.10	-

1	2	3	4	5	6
36	472800.87	2157419.50	Картометрический	1.00	-
37	472803.62	2157473.28	Картометрический	1.00	-
38	472784.77	2157593.96	Картометрический	1.00	-
39	472715.87	2157586.28	Картометрический	1.00	-
40	472710.44	2157592.79	Картометрический	1.00	-
41	472636.13	2157580.80	Картометрический	1.00	-
42	472643.39	2157525.30	Картометрический	1.00	-
43	472623.31	2157519.61	Картометрический	1.00	-
44	472640.79	2157404.65	Картометрический	1.00	-
45	472654.84	2157377.90	Картометрический	1.00	-
46	472721.68	2157401.22	Картометрический	1.00	-
36	472800.87	2157419.50	Картометрический	1.00	-
47	471643.42	2159746.09	Картометрический	1.00	-
48	471615.73	2159831.51	Картометрический	1.00	-
49	471573.86	2159929.45	Картометрический	1.00	-
50	471532.99	2159902.20	Картометрический	1.00	-
51	471434.18	2159839.32	Картометрический	1.00	-
52	471367.59	2159790.24	Картометрический	1.00	-
53	471363.82	2159754.68	Картометрический	1.00	-
54	471390.71	2159671.85	Картометрический	1.00	-
47	471643.42	2159746.09	Картометрический	1.00	-
3. Сведения о характерных точках части (частей) границы объекта					
Обозначение характерных точек части границы	Координаты, м		Метод определения координат характерной точки	Средняя квадратическая погрешность положения характерной точки (Mt), м	Описание обозначения точки на местности (при наличии)
	X	Y			
1	2	3	4	5	6
Часть №					
-	-	-	-	-	-



- Использованы условные знаки и обозначения:
- границы территориальной зоны
 - границы муниципального образования
 - характерные точки границ территориальной зоны

Масштаб 1:5000

Заместитель руководителя БУВРО «Формально-проектный центр»
Полковник А.В. Романов Дата «...» 2021 г.
Место для отписки (при наличии) листа, составляющего συνέχεια местоположения границ объекта

ОПИСАНИЕ МЕСТОПОЛОЖЕНИЯ ГРАНИЦ

Зона рекреационного назначения - объектов отдыха села Чесменка - Р1/1

(наименование объекта, местоположение границ которого описано
(далее - объект)

Раздел 1

Сведения об объекте		
№ п/п	Характеристики объекта	Описание характеристик
1	2	3
1	Местоположение объекта	Воронежская область, Бобровский муниципальный район, Чесменское сельское поселение, село Чесменка
2	Площадь объекта \pm величина погрешности определения площади ($P \pm \Delta P$)	253758 \pm 1763 м ²
3	Иные характеристики объекта	-

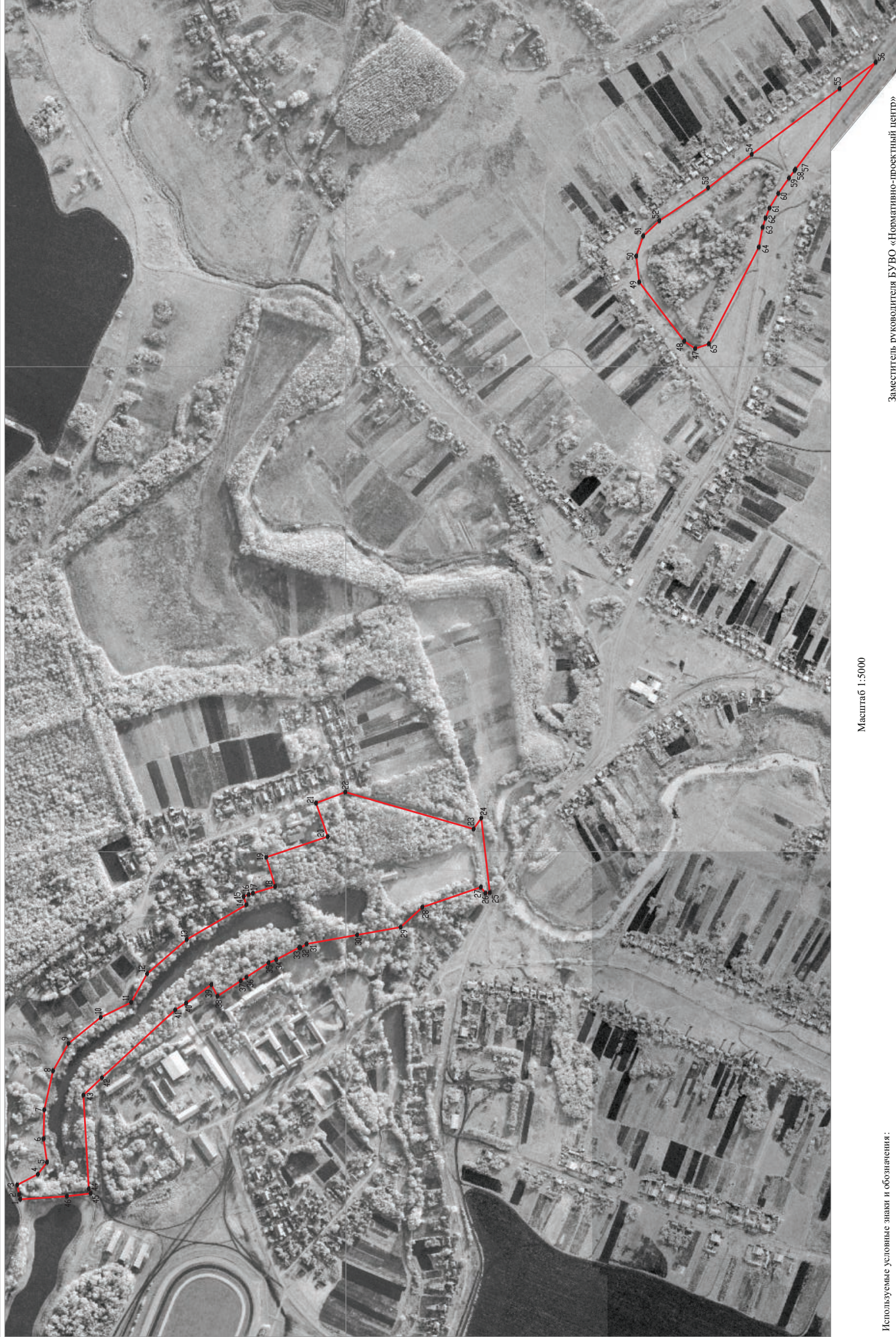
Раздел 2

Сведения о местоположении границ объекта					
1. Система координат: МСК - 36, зона 2					
2. Сведения о характерных точках границ объекта					
Обозначение характерных точек границ	Координаты, м		Метод определения координат характерной точки	Средняя квадратическая погрешность положения характерной точки (Mt), м	Описание обозначения точки на местности (при наличии)
	X	Y			
1	2	3	4	5	6
1	473671.91	2157283.48	Картометрический	1.00	-
2	473674.05	2157293.25	Картометрический	1.00	-
3	473678.24	2157312.86	Картометрический	1.00	-
4	473635.50	2157334.98	Картометрический	1.00	-
5	473616.58	2157359.47	Картометрический	1.00	-
6	473623.59	2157408.12	Картометрический	1.00	-
7	473622.36	2157467.72	Картометрический	1.00	-
8	473604.13	2157548.20	Картометрический	1.00	-
9	473572.09	2157604.56	Картометрический	1.00	-
10	473505.82	2157658.23	Картометрический	1.00	-
11	473443.01	2157689.15	Картометрический	1.00	-
12	473410.06	2157748.20	Картометрический	1.00	-
13	473328.45	2157818.80	Картометрический	1.00	-
14	473205.24	2157890.53	Картометрический	1.00	-
15	473211.07	2157907.34	Картометрический	1.00	-
16	473200.56	2157911.30	Картометрический	1.00	-
17	473191.97	2157914.19	Картометрический	1.00	-
18	473146.05	2157928.06	Картометрический	1.00	-
19	473164.32	2157988.46	Картометрический	1.00	-
20	473037.51	2158031.01	Картометрический	1.00	-
21	473061.59	2158100.09	Картометрический	1.00	-
22	473001.13	2158122.67	Картометрический	1.00	-
23	472736.69	2158046.63	Картометрический	1.00	-
24	472720.69	2158069.14	Картометрический	1.00	-
25	472703.28	2157915.44	Картометрический	1.00	-
26	472712.07	2157914.37	Картометрический	1.00	-
27	472721.64	2157926.74	Картометрический	1.00	-
28	472842.34	2157885.30	Картометрический	1.00	-
29	472887.10	2157844.25	Аналитический	0.10	-
30	472976.95	2157828.21	Аналитический	0.10	-
31	473081.16	2157809.60	Аналитический	0.10	-
32	473093.90	2157801.51	Картометрический	1.00	-
33	473096.27	2157802.36	Картометрический	1.00	-
34	473143.73	2157777.32	Картометрический	1.00	-
35	473159.64	2157770.68	Картометрический	1.00	-
36	473205.35	2157741.19	Картометрический	1.00	-

1	2	3	4	5	6
37	473216.89	2157733.42	Картометрический	1.00	-
38	473264.72	2157702.00	Картометрический	1.00	-
39	473277.48	2157725.72	Картометрический	1.00	-
40	473329.65	2157687.59	Аналитический	0.10	-
41	473352.23	2157673.69	Аналитический	0.10	-
42	473503.40	2157534.04	Аналитический	0.10	-
43	473541.39	2157498.04	Аналитический	0.10	-
44	473530.42	2157304.68	Картометрический	1.00	-
45	473526.43	2157295.50	Картометрический	1.00	-
46	473575.52	2157289.53	Картометрический	1.00	-
1	473671.91	2157283.48	Картометрический	1.00	-
47	472279.50	2159036.95	Картометрический	1.00	-
48	472302.04	2159052.38	Картометрический	1.00	-
49	472395.06	2159174.07	Картометрический	1.00	-
50	472401.20	2159227.64	Картометрический	1.00	-
51	472386.74	2159268.89	Картометрический	1.00	-
52	472353.48	2159300.45	Картометрический	1.00	-
53	472252.65	2159368.41	Картометрический	1.00	-
54	472162.87	2159437.20	Картометрический	1.00	-
55	471981.53	2159572.98	Картометрический	1.00	-
56	471907.17	2159626.99	Картометрический	1.00	-
57	472072.52	2159406.59	Картометрический	1.00	-
58	472074.50	2159404.15	Картометрический	1.00	-
59	472086.11	2159388.52	Картометрический	1.00	-
60	472108.16	2159356.77	Картометрический	1.00	-
61	472126.27	2159326.74	Картометрический	1.00	-
62	472134.49	2159306.12	Картометрический	1.00	-
63	472140.43	2159286.84	Картометрический	1.00	-
64	472148.45	2159246.11	Картометрический	1.00	-
65	472251.34	2159046.74	Картометрический	1.00	-
47	472279.50	2159036.95	Картометрический	1.00	-

3. Сведения о характерных точках части (частей) границы объекта

Обозначение характерных точек части границы	Координаты, м		Метод определения координат характерной точки	Средняя квадратическая погрешность положения характерной точки (Mt), м	Описание обозначения точки на местности (при наличии)
	X	Y			
1	2	3	4	5	6
Часть №					
-	-	-	-	-	-



Используемые условные знаки и обозначения:



границы территориальной зоны



характерная точка границ территориальной зоны

Масштаб 1:5000

Заместитель руководителя БУВО «Нормативно-проектный центр»

Подпись _____ А.В. Ромашов Дата « _____ » 2021 г.

Место для оттиска печати (при наличии) лица, составившего описание местоположения границ объекта

ОПИСАНИЕ МЕСТОПОЛОЖЕНИЯ ГРАНИЦ

Зона природных территорий и защитного озеленения села Чесменка - Р2/1

(наименование объекта, местоположение границ которого описано
(далее - объект)

Раздел 1

Сведения об объекте		
№ п/п	Характеристики объекта	Описание характеристик
1	2	3
1	Местоположение объекта	Воронежская область, Бобровский муниципальный район, Чесменское сельское поселение, село Чесменка
2	Площадь объекта \pm величина погрешности определения площади ($P \pm \Delta P$)	83011 \pm 1008 м ²
3	Иные характеристики объекта	-

Раздел 2

Сведения о местоположении границ объекта					
1. Система координат: МСК - 36, зона 2					
2. Сведения о характерных точках границ объекта					
Обозначение характерных точек границ	Координаты, м		Метод определения координат характерной точки	Средняя квадратическая погрешность положения характерной точки (Mt), м	Описание обозначения точки на местности (при наличии)
	X	Y			
1	2	3	4	5	6
1	473097.56	2157524.27	Картометрический	1.00	-
2	473091.55	2157528.08	Картометрический	1.00	-
3	473047.99	2157466.84	Картометрический	1.00	-
4	473009.76	2157495.85	Картометрический	1.00	-
5	473050.67	2157556.36	Картометрический	1.00	-
6	473041.08	2157562.84	Картометрический	1.00	-
7	472998.48	2157498.18	Картометрический	1.00	-
8	473050.99	2157459.25	Картометрический	1.00	-
1	473097.56	2157524.27	Картометрический	1.00	-
9	471806.55	2159730.55	Картометрический	1.00	-
10	471795.50	2159746.15	Картометрический	1.00	-
11	471767.23	2159787.61	Картометрический	1.00	-
12	471760.93	2159797.42	Картометрический	1.00	-
13	471740.54	2159830.51	Картометрический	1.00	-
14	471714.38	2159878.38	Картометрический	1.00	-
15	471615.73	2159831.51	Картометрический	1.00	-
16	471643.42	2159746.09	Картометрический	1.00	-
17	471390.71	2159671.85	Картометрический	1.00	-
18	471405.95	2159565.15	Картометрический	1.00	-
19	471399.70	2159503.19	Аналитический	0.10	-
20	471367.14	2159454.53	Картометрический	1.00	-
21	471420.06	2159485.95	Картометрический	1.00	-
22	471494.44	2159507.91	Картометрический	1.00	-
23	471573.86	2159522.62	Картометрический	1.00	-
24	471612.05	2159534.45	Картометрический	1.00	-
25	471650.86	2159550.65	Картометрический	1.00	-
26	471677.09	2159562.56	Картометрический	1.00	-
27	471703.19	2159579.13	Картометрический	1.00	-
28	471692.20	2159597.24	Картометрический	1.00	-
29	471666.77	2159659.76	Картометрический	1.00	-
9	471806.55	2159730.55	Картометрический	1.00	-
30	471406.50	2158754.37	Картометрический	1.00	-
31	471412.55	2158766.92	Картометрический	1.00	-
32	471410.06	2158786.84	Картометрический	1.00	-
33	471344.56	2158903.49	Картометрический	1.00	-

1	2	3	4	5	6
34	471309.35	2158938.53	Картометрический	1.00	-
35	471280.22	2158976.64	Картометрический	1.00	-
36	471265.27	2158969.08	Аналитический	0.10	-
37	471282.52	2158944.49	Аналитический	0.10	-
38	471305.10	2158919.04	Аналитический	0.10	-
39	471332.37	2158896.67	Аналитический	0.10	-
40	471333.94	2158894.12	Аналитический	0.10	-
41	471344.35	2158872.29	Аналитический	0.10	-
42	471372.61	2158824.72	Аналитический	0.10	-
43	471384.06	2158804.92	Аналитический	0.10	-
44	471392.46	2158790.38	Аналитический	0.10	-
45	471403.17	2158770.65	Аналитический	0.10	-
46	471402.83	2158768.02	Аналитический	0.10	-
47	471398.93	2158765.07	Аналитический	0.10	-
48	471378.46	2158754.60	Аналитический	0.10	-
49	471332.15	2158730.94	Аналитический	0.10	-
50	471335.40	2158721.73	Картометрический	1.00	-
51	471383.15	2158743.65	Картометрический	1.00	-
30	471406.50	2158754.37	Картометрический	1.00	-

3. Сведения о характерных точках части (частей) границы объекта

Обозначение характерных точек части границы	Координаты, м		Метод определения координат характерной точки	Средняя квадратическая погрешность положения характерной точки (Mt), м	Описание обозначения точки на местности (при наличии)
	X	Y			
1	2	3	4	5	6
Часть №					
-	-	-	-	-	-



- Используемые условные знаки и обозначения:
- границы территориальной зоны
 - границы муниципального образования
 - характеристика точки границ территориальной зоны

Масштаб 1:5000

Заместитель руководителя БУВО «Нормативно-проектный центр»

Подпись _____

Дата « _____ » 2021 г.

Место для отиска печати (при наличии) лица, составившего описание местоположения границ объекта

ОПИСАНИЕ МЕСТОПОЛОЖЕНИЯ ГРАНИЦ

Зона ритуальных объектов села Чесменка - СН1/1

(наименование объекта, местоположение границ которого описано
(далее - объект)

Раздел 1

Сведения об объекте		
№ п/п	Характеристики объекта	Описание характеристик
1	2	3
1	Местоположение объекта	Воронежская область, Бобровский муниципальный район, Чесменское сельское поселение, село Чесменка
2	Площадь объекта \pm величина погрешности определения площади ($P \pm \text{Дельта } P$)	15825 \pm 440 м ²
3	Иные характеристики объекта	-

Раздел 2

Сведения о местоположении границ объекта					
1. Система координат: МСК - 36, зона 2					
2. Сведения о характерных точках границ объекта					
Обозначение характерных точек границ	Координаты, м		Метод определения координат характерной точки	Средняя квадратическая погрешность положения характерной точки (Mt), м	Описание обозначения точки на местности (при наличии)
	X	Y			
1	2	3	4	5	6
1	471402.83	2158768.02	Аналитический	0.10	-
2	471403.17	2158770.65	Аналитический	0.10	-
3	471392.46	2158790.38	Аналитический	0.10	-
4	471384.06	2158804.92	Аналитический	0.10	-
5	471372.61	2158824.72	Аналитический	0.10	-
6	471344.35	2158872.29	Аналитический	0.10	-
7	471333.94	2158894.12	Аналитический	0.10	-
8	471332.37	2158896.67	Аналитический	0.10	-
9	471305.10	2158919.04	Аналитический	0.10	-
10	471282.52	2158944.49	Аналитический	0.10	-
11	471265.27	2158969.08	Аналитический	0.10	-
12	471226.92	2158946.89	Аналитический	0.10	-
13	471238.79	2158919.34	Аналитический	0.10	-
14	471261.12	2158864.63	Аналитический	0.10	-
15	471265.73	2158863.31	Аналитический	0.10	-
16	471285.98	2158843.60	Аналитический	0.10	-
17	471300.71	2158817.90	Аналитический	0.10	-
18	471308.90	2158797.43	Аналитический	0.10	-
19	471324.52	2158761.51	Аналитический	0.10	-
20	471332.15	2158730.94	Аналитический	0.10	-
21	471378.46	2158754.60	Картометрический	1.00	-
22	471398.93	2158765.07	Аналитический	0.10	-
1	471402.83	2158768.02	Аналитический	0.10	-
3. Сведения о характерных точках части (частей) границы объекта					
Обозначение характерных точек части границы	Координаты, м		Метод определения координат характерной точки	Средняя квадратическая погрешность положения характерной точки (Mt), м	Описание обозначения точки на местности (при наличии)
	X	Y			
1	2	3	4	5	6
Часть №					
-	-	-	-	-	-

План границ объекта

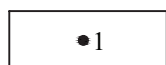


Масштаб 1:2000

Используемые условные знаки и обозначения :



границы территориальной зоны



характерная точка границ территориальной зоны

Заместитель руководителя БУВО «Нормативно-проектный центр»

Подпись _____ А.В. Ромашов Дата « ____ » _____ 2021 г.

Место для оттиска печати (при наличии) лица, составившего описание местоположения границ объекта

Приложение № 2
к правилам землепользования и застройки
Чесменского сельского поселения
Бобровского муниципального района
Воронежской области

СВЕДЕНИЯ О ГРАНИЦАХ ТЕРРИТОРИАЛЬНЫХ ЗОН,
СОДЕРЖАЩИЕ ГРАФИЧЕСКОЕ ОПИСАНИЕ МЕСТОПОЛОЖЕНИЯ
ГРАНИЦ ТЕРРИТОРИАЛЬНЫХ ЗОН, ПЕРЕЧЕНЬ КООРДИНАТ
ХАРАКТЕРНЫХ ТОЧЕК ГРАНИЦ ТЕРРИТОРИАЛЬНЫХ ЗОН
ПОСЁЛКА ПЯТИЛЕТКА 2-Я

ОПИСАНИЕ МЕСТОПОЛОЖЕНИЯ ГРАНИЦ

Зона застройки индивидуальными жилыми домами посёлка Пятилетка 2-я - Ж1/2

(наименование объекта, местоположение границ которого описано
(далее - объект)

Раздел 1

Сведения об объекте		
№ п/п	Характеристики объекта	Описание характеристик
1	2	3
1	Местоположение объекта	Воронежская область, Бобровский муниципальный район, Чесменское сельское поселение, посёлок Пятилетка 2-я
2	Площадь объекта \pm величина погрешности определения площади ($P \pm \Delta P$)	78583 \pm 4906 м ²
3	Иные характеристики объекта	-



Раздел 2

Сведения о местоположении границ объекта					
1. Система координат: МСК - 36, зона 2					
2. Сведения о характерных точках границ объекта					
Обозначение характерных точек границ	Координаты, м		Метод определения координат характерной точки	Средняя квадратическая погрешность положения характерной точки (Mt), м	Описание обозначения точки на местности (при наличии)
	X	Y			
1	2	3	4	5	6
1	477418.75	2142967.31	Картометрический	5.00	-
2	477420.29	2143008.04	Картометрический	5.00	-
3	477385.44	2143155.54	Картометрический	5.00	-
4	477351.89	2143284.43	Картометрический	5.00	-
5	477323.48	2143341.38	Картометрический	5.00	-
6	477253.36	2143308.30	Картометрический	5.00	-
7	477269.57	2143267.16	Картометрический	5.00	-
8	477195.31	2143230.58	Картометрический	5.00	-
9	477198.24	2143214.55	Картометрический	5.00	-
10	477082.35	2143154.07	Картометрический	5.00	-
11	477028.54	2143110.37	Картометрический	5.00	-
12	477054.15	2143064.37	Картометрический	5.00	-
13	477111.39	2143036.94	Картометрический	5.00	-
14	477203.98	2143014.62	Картометрический	5.00	-
15	477246.56	2142999.56	Картометрический	5.00	-
1	477418.75	2142967.31	Картометрический	5.00	-
3. Сведения о характерных точках части (частей) границы объекта					
Обозначение характерных точек части границы	Координаты, м		Метод определения координат характерной точки	Средняя квадратическая погрешность положения характерной точки (Mt), м	Описание обозначения точки на местности (при наличии)
	X	Y			
1	2	3	4	5	6
Часть №					
-	-	-	-	-	-



Масштаб 1:2000

Используемые условные знаки и обозначения :

-  границы территориальной зоны
-  характерная точка границ территориальной зоны

Заместитель руководителя БУВО «Нормативно-проектный центр»

Подпись _____ А.В. Ромашов Дата « ____ » _____ 2021 г.

Место для оттиска печати (при наличии) лица, составившего описание местоположения границ объекта

Приложение № 3
к правилам землепользования и застройки
Чесменского сельского поселения
Бобровского муниципального района
Воронежской области

СВЕДЕНИЯ О ГРАНИЦАХ ТЕРРИТОРИАЛЬНЫХ ЗОН,
СОДЕРЖАЩИЕ ГРАФИЧЕСКОЕ ОПИСАНИЕ МЕСТОПОЛОЖЕНИЯ
ГРАНИЦ ТЕРРИТОРИАЛЬНЫХ ЗОН, ПЕРЕЧЕНЬ КООРДИНАТ
ХАРАКТЕРНЫХ ТОЧЕК ГРАНИЦ ТЕРРИТОРИАЛЬНЫХ ЗОН,
РАСПОЛОЖЕННЫХ ЗА ГРАНИЦАМИ НАСЕЛЕННЫХ ПУНКТОВ НА
ТЕРРИТОРИИ ЧЕСМЕНСКОГО СЕЛЬСКОГО ПОСЕЛЕНИЯ

ОПИСАНИЕ МЕСТОПОЛОЖЕНИЯ ГРАНИЦ

Зона улиц, дорог, инженерной и транспортной инфраструктуры за границами населенных пунктов - ИТ1

(наименование объекта, местоположение границ которого описано
(далее - объект)

Раздел 1

Сведения об объекте		
№ п/п	Характеристики объекта	Описание характеристик
1	2	3
1	Местоположение объекта	Воронежская область, Бобровский муниципальный район, Чесменское сельское поселение
2	Площадь объекта \pm величина погрешности определения площади ($P \pm \Delta P$)	84107 \pm 5075м ²
3	Иные характеристики объекта	-

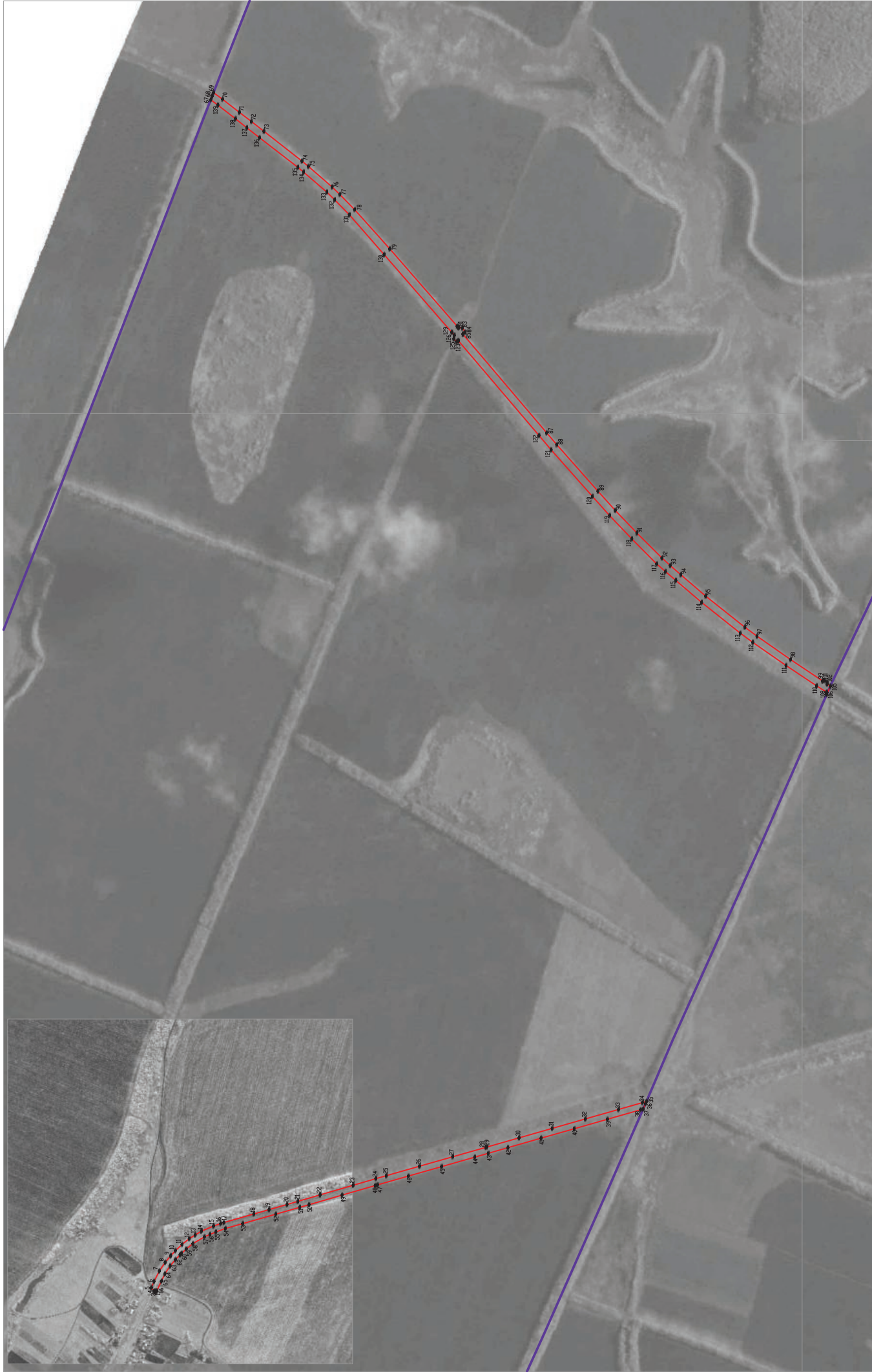
Раздел 2

Сведения о местоположении границ объекта					
1. Система координат: МСК - 36, зона 2					
2. Сведения о характерных точках границ объекта					
Обозначение характерных точек границ	Координаты, м		Метод определения координат характерной точки	Средняя квадратическая погрешность положения характерной точки (Mt), м	Описание обозначения точки на местности (при наличии)
	X	Y			
1	2	3	4	5	6
1	471568.73	2160209.76	Аналитический	0.50	-
2	471572.11	2160211.32	Аналитический	0.50	-
3	471573.24	2160208.86	Аналитический	0.50	-
4	471576.45	2160210.42	Аналитический	0.50	-
5	471583.45	2160220.72	Аналитический	0.50	-
6	471575.72	2160238.64	Аналитический	0.50	-
7	471560.28	2160269.06	Аналитический	0.50	-
8	471543.37	2160294.05	Аналитический	0.50	-
9	471527.49	2160313.21	Аналитический	0.50	-
10	471513.72	2160328.10	Аналитический	0.50	-
11	471494.53	2160346.15	Аналитический	0.50	-
12	471473.61	2160362.86	Аналитический	0.50	-
13	471456.34	2160373.55	Аналитический	0.50	-
14	471438.36	2160384.68	Аналитический	0.50	-
15	471403.21	2160399.56	Аналитический	0.50	-
16	471382.42	2160406.52	Аналитический	0.50	-
17	471373.11	2160409.64	Аналитический	0.50	-
18	471286.40	2160434.45	Аналитический	0.50	-
19	471242.22	2160447.10	Аналитический	0.50	-
20	471190.26	2160461.96	Аналитический	0.50	-
21	471158.76	2160470.97	Аналитический	0.50	-
22	471094.21	2160489.80	Аналитический	0.50	-
23	470998.21	2160517.80	Аналитический	0.50	-
24	470932.68	2160536.91	Аналитический	0.50	-
25	470902.16	2160545.60	Аналитический	0.50	-
26	470805.97	2160572.96	Аналитический	0.50	-
27	470709.79	2160600.33	Аналитический	0.50	-
28	470613.61	2160627.70	Аналитический	0.50	-
29	470611.01	2160628.44	Аналитический	0.50	-
30	470517.46	2160655.17	Аналитический	0.50	-
31	470421.31	2160682.65	Аналитический	0.50	-
32	470325.15	2160710.12	Аналитический	0.50	-
33	470229.00	2160737.60	Аналитический	0.50	-
34	470159.62	2160757.42	Аналитический	0.50	-
35	470147.94	2160761.04	Аналитический	0.50	-
36	470150.64	2160754.70	Аналитический	0.50	-

1	2	3	4	5	6
37	470157.42	2160738.80	Аналитический	0.50	-
38	470165.08	2160736.61	Аналитический	0.50	-
39	470261.24	2160709.15	Аналитический	0.50	-
40	470357.39	2160681.69	Аналитический	0.50	-
41	470453.55	2160654.23	Аналитический	0.50	-
42	470549.71	2160626.77	Аналитический	0.50	-
43	470606.55	2160610.54	Аналитический	0.50	-
44	470645.86	2160599.32	Аналитический	0.50	-
45	470742.03	2160571.88	Аналитический	0.50	-
46	470838.19	2160544.44	Аналитический	0.50	-
47	470927.80	2160518.87	Аналитический	0.50	-
48	470934.34	2160516.98	Аналитический	0.50	-
49	471030.39	2160489.16	Аналитический	0.50	-
50	471126.45	2160461.34	Аналитический	0.50	-
51	471153.21	2160453.59	Аналитический	0.50	-
52	471222.60	2160433.88	Аналитический	0.50	-
53	471318.80	2160406.56	Аналитический	0.50	-
54	471368.67	2160392.40	Аналитический	0.50	-
55	471396.56	2160382.36	Аналитический	0.50	-
56	471413.58	2160375.07	Аналитический	0.50	-
57	471429.65	2160368.19	Аналитический	0.50	-
58	471463.10	2160348.48	Аналитический	0.50	-
59	471482.29	2160332.98	Аналитический	0.50	-
60	471496.15	2160319.95	Аналитический	0.50	-
61	471500.19	2160316.15	Аналитический	0.50	-
62	471513.65	2160302.01	Аналитический	0.50	-
63	471529.16	2160283.80	Аналитический	0.50	-
64	471544.34	2160260.56	Аналитический	0.50	-
65	471554.43	2160239.61	Аналитический	0.50	-
66	471568.04	2160211.34	Аналитический	0.50	-
1	471568.73	2160209.76	Аналитический	0.50	-
67	471411.33	2163666.03	Аналитический	0.30	-
68	471407.35	2163676.29	Аналитический	0.30	-
69	471403.31	2163686.65	Аналитический	0.30	-
70	471376.92	2163667.31	Аналитический	0.30	-
71	471328.33	2163629.43	Аналитический	0.30	-
72	471293.45	2163602.95	Аналитический	0.30	-
73	471257.08	2163574.57	Аналитический	0.30	-
74	471146.81	2163488.24	Аналитический	0.30	-
75	471128.29	2163472.68	Аналитический	0.30	-
76	471059.54	2163413.15	Аналитический	0.30	-
77	471037.30	2163391.28	Аналитический	0.30	-
78	470994.31	2163347.48	Аналитический	0.30	-
79	470892.25	2163233.64	Аналитический	0.30	-
80	470696.95	2163009.18	Аналитический	0.30	-
81	470693.39	2163005.63	Аналитический	0.30	-
82	470691.91	2163004.92	Аналитический	0.30	-
83	470681.58	2163004.26	Аналитический	0.30	-
84	470673.77	2162992.20	Аналитический	0.30	-
85	470679.82	2162986.76	Аналитический	0.30	-

1	2	3	4	5	6
86	470680.04	2162985.83	Аналитический	0.30	-
87	470437.27	2162699.89	Аналитический	0.30	-
88	470408.20	2162665.56	Аналитический	0.30	-
89	470288.75	2162530.88	Аналитический	0.30	-
90	470238.66	2162474.91	Аналитический	0.30	-
91	470175.94	2162409.43	Аналитический	0.30	-
92	470103.14	2162336.93	Аналитический	0.30	-
93	470079.13	2162315.13	Аналитический	0.30	-
94	470048.42	2162288.40	Аналитический	0.30	-
95	469976.18	2162226.39	Аналитический	0.30	-
96	469862.73	2162136.30	Аналитический	0.30	-
97	469827.49	2162110.17	Аналитический	0.30	-
98	469730.37	2162042.49	Аналитический	0.30	-
99	469637.56	2161980.54	Аналитический	0.30	-
100	469636.05	2161980.66	Аналитический	0.30	-
101	469631.90	2161981.74	Аналитический	0.30	-
102	469624.83	2161977.20	Аналитический	0.30	-
103	469624.54	2161973.68	Аналитический	0.30	-
104	469624.33	2161971.44	Аналитический	0.30	-
105	469614.98	2161965.11	Картометрический	5.00	-
106	469625.15	2161941.96	Картометрический	5.00	-
107	469626.01	2161942.55	Аналитический	0.30	-
108	469625.88	2161945.80	Аналитический	0.30	-
109	469626.03	2161947.93	Аналитический	0.30	-
110	469654.86	2161966.22	Аналитический	0.30	-
111	469743.23	2162025.10	Аналитический	0.30	-
112	469839.72	2162092.32	Аналитический	0.30	-
113	469875.89	2162118.83	Аналитический	0.30	-
114	469988.18	2162208.14	Аналитический	0.30	-
115	470062.89	2162271.95	Аналитический	0.30	-
116	470092.93	2162297.76	Аналитический	0.30	-
117	470118.40	2162319.79	Аналитический	0.30	-
118	470190.55	2162392.34	Аналитический	0.30	-
119	470254.83	2162459.96	Аналитический	0.30	-
120	470304.74	2162515.73	Аналитический	0.30	-
121	470424.40	2162650.67	Аналитический	0.30	-
122	470459.53	2162692.28	Аналитический	0.30	-
123	470693.14	2162966.66	Аналитический	0.30	-
124	470694.55	2162966.74	Аналитический	0.30	-
125	470698.74	2162964.26	Аналитический	0.30	-
126	470706.59	2162972.66	Аналитический	0.30	-
127	470705.06	2162982.14	Аналитический	0.30	-
128	470705.31	2162982.69	Аналитический	0.30	-
129	470712.42	2162991.51	Аналитический	0.30	-
130	470908.45	2163216.75	Аналитический	0.30	-
131	471009.38	2163332.17	Аналитический	0.30	-
132	471052.13	2163375.80	Аналитический	0.30	-
133	471074.73	2163398.09	Аналитический	0.30	-
134	471142.21	2163456.16	Аналитический	0.30	-
135	471158.82	2163469.99	Аналитический	0.30	-
136	471269.82	2163555.90	Аналитический	0.30	-

1	2	3	4	5	6
137	471306.73	2163584.47	Аналитический	0.30	-
138	471339.75	2163611.05	Аналитический	0.30	-
139	471390.65	2163650.59	Аналитический	0.30	-
67	471411.33	2163666.03	Аналитический	0.30	-
3. Сведения о характерных точках части (частей) границы объекта					
Обозначение характерных точек части границы	Координаты, м		Метод определения координат характерной точки	Средняя квадратическая погрешность положения характерной точки (Mt), м	Описание обозначения точки на местности (при наличии)
	X	Y			
1	2	3	4	5	6
Часть №					
-	-	-	-	-	-



Использованы условные знаки и обозначения:

- граница территориальной зоны
- граница муниципального образования
- характерные точки границ территориальной зоны

Масштаб 1:5000

ОПИСАНИЕ МЕСТОПОЛОЖЕНИЯ ГРАНИЦ

Зона сельскохозяйственного производства за границами населенных пунктов - СХ2

(наименование объекта, местоположение границ которого описано
(далее - объект)

Раздел 1

Сведения об объекте		
№ п/п	Характеристики объекта	Описание характеристик
1	2	3
1	Местоположение объекта	Воронежская область, Бобровский муниципальный район, Чесменское сельское поселение
2	Площадь объекта \pm величина погрешности определения площади ($P \pm \Delta P$)	477453 \pm 2418 м ²
3	Иные характеристики объекта	-

Раздел 2

Сведения о местоположении границ объекта					
1. Система координат: МСК - 36, зона 2					
2. Сведения о характерных точках границ объекта					
Обозначение характерных точек границ	Координаты, м		Метод определения координат характерной точки	Средняя квадратическая погрешность положения характерной точки (Mt), м	Описание обозначения точки на местности (при наличии)
	X	Y			
1	2	3	4	5	6
1	473700.65	2156556.92	Аналитический	0.30	-
2	473428.00	2157133.47	Аналитический	0.10	-
3	473455.89	2157146.35	Аналитический	0.10	-
4	473522.15	2157293.07	Аналитический	0.10	-
5	473489.61	2157274.57	Аналитический	0.10	-
6	473455.03	2157271.46	Аналитический	0.10	-
7	473251.10	2157362.81	Картометрический	1.00	-
8	473190.38	2157234.30	Картометрический	1.00	-
9	473138.66	2157145.14	Аналитический	0.10	-
10	473108.37	2157092.93	Аналитический	0.30	-
11	473055.80	2157002.31	Картометрический	1.00	-
12	472877.06	2156914.49	Аналитический	0.30	-
13	473132.15	2156290.71	Аналитический	0.30	-
14	473147.26	2156290.93	Аналитический	0.30	-
15	473383.14	2156407.53	Аналитический	0.30	-
16	473402.50	2156417.10	Аналитический	0.30	-
17	473475.34	2156463.07	Аналитический	0.30	-
18	473629.49	2156527.28	Аналитический	0.30	-
1	473700.65	2156556.92	Аналитический	0.30	-
3. Сведения о характерных точках части (частей) границы объекта					
Обозначение характерных точек части границы	Координаты, м		Метод определения координат характерной точки	Средняя квадратическая погрешность положения характерной точки (Mt), м	Описание обозначения точки на местности (при наличии)
	X	Y			
1	2	3	4	5	6
Часть №					
-	-	-	-	-	-



Масштаб 1:5000

Используемые условные знаки и обозначения:

— границы территориальной зоны

• 1 характерная точка границ территориальной зоны

Заместитель руководителя БУВО «Нормативно-проектный центр»

Подпись _____ А.В. Ромашов Дата « ____ » _____ 2021 г.

Место для оттиска печати (при наличии) лица, составившего описание местоположения границ объекта